

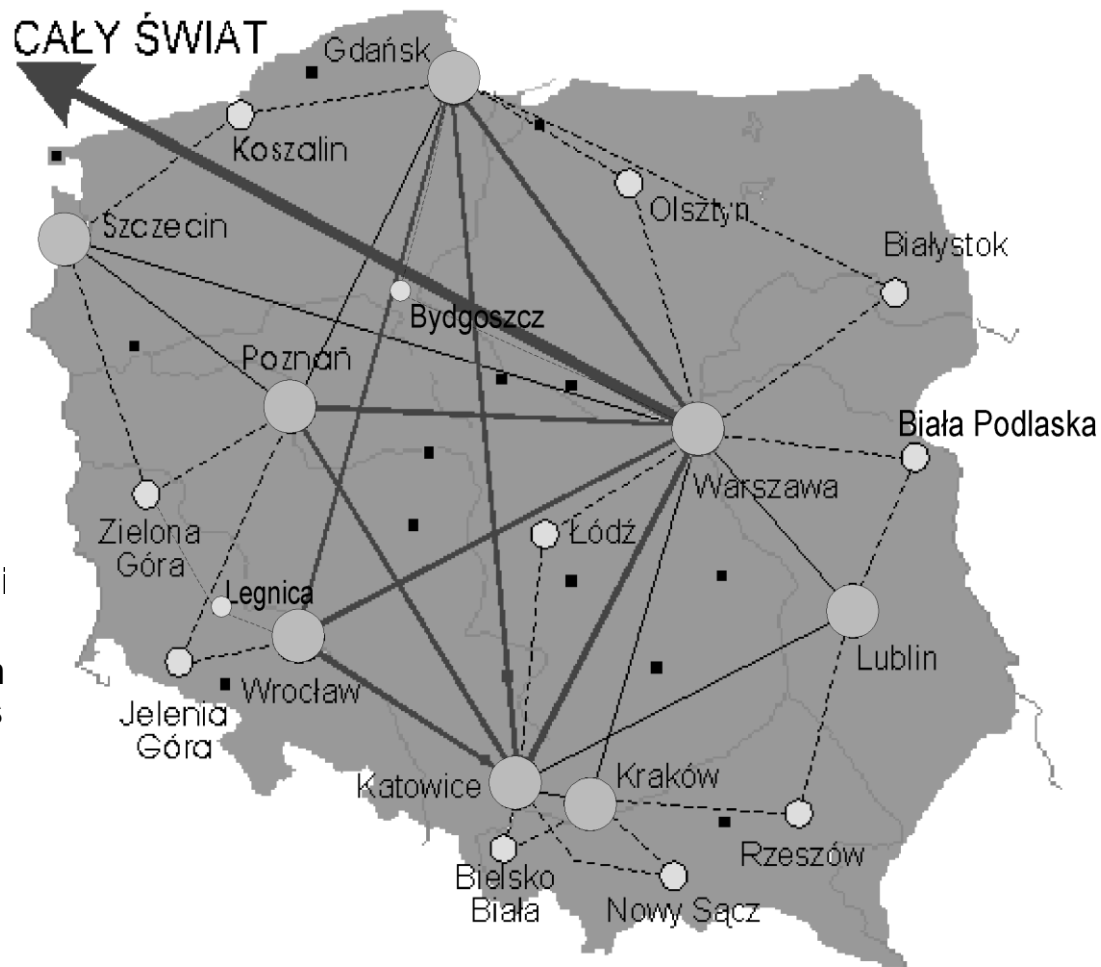
# „Dzieje Internetu w Polsce”

**Internet w TP.**

**Telefon dostępowy 0 20 21 22**

## „Dzieje Internetu w Polsce” Telefon dostępowy 0 20 21 22

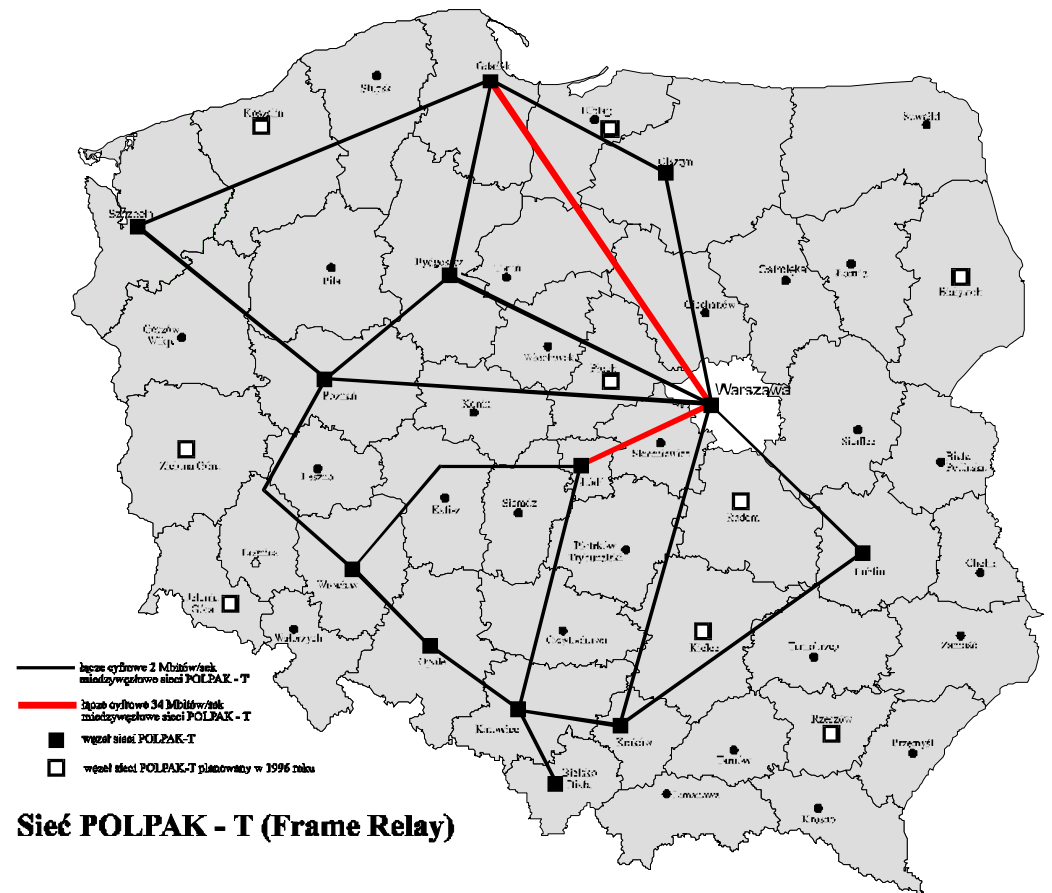
- Zanim w Telekomunikacji Polskiej zaistniał Internet ...
- Na początku był X.25 :
- w czerwcu 1992 roku uruchomiono sieć transmisji danych X.25 w oparciu o sprzęt ALCATEL 1100 francuskiej firmy ALCATEL DATA NETWORK,
- sieć składała się z 19 węzłów połączonych łączami pracującymi z szybkością 9600 b/s,
- oferowane prędkości transmisji n portach abonenckich od 1,2 kbps do 19,2 kbps, w sumie ok. 1400 portów,
- we wrześniu 1993 roku użyta do obsługi wyborów,
- (sieć została zdemontowana w 2006 roku)



# „Dzieje Internetu w Polsce”

## Telefon dostępowy 0 20 21 22

- ... potem była sieć Frame Relay ...
- Oddana do użytku w marcu 1996 roku, handlowo nazywana POLPAK-T
- sieć została zbudowana z urządzeń z rodziny Magellan Passport produkcji kanadyjskiej firmy NORTEL. Składała się z ponad 50 central tworzących w największych polskich miastach 11 sieci metropolitalnych (MAN) połączonych szybką siecią szkieletową (wówczas 2 Mbps)
- pomiędzy Gdańskiem, Warszawą i Łodzią została uruchomiona pilotowa instalacja z protokołem ATM, pracująca z prędkością 34 Mbit/s.



...i właśnie na bazie sieci Frame Relay ruszył Internet a było to w końcu maja 1996 roku:

- ...w całym kraju już wkrótce wykręcając numer 0-20-21-22 będzie można skorzystać z dostępu do internetu. Trwają ostatnie prace konfiguracyjne.
- Modemy dostępne pozwalają na pracę z prędkością do 28800 bitów/s. W miastach gdzie TP S.A. uruchomiła sieci metropolitalne połączenie będzie kosztowało 16 groszy za 3 minuty według taryfy lokalnej, w pozostałych miastach 64 grosze za minutę w dzień i 30 groszy za minutę w nocy.
- W przyszłym roku już w całym kraju, dzięki dalszej rozbudowie sieci powinna obowiązywać taryfa lokalna. Więcej informacji można uzyskać za pośrednictwem internetu: <http://www.tpsa.pl>

## „Dzieje Internetu w Polsce” Telefon dostępowy 0 20 21 22

**TELEKOMUNIKACJA POLSKA S.A.**

informuje, że otworzyła sieć dostępu do **INTERNETU**

**0 20 21 22**

**TO OGÓLNOPOLSKI TELEFON DOSTĘPOWY DLA KAŻDEGO**

**NIEZBĘDNY SPRZĘT, KTÓRY UMOŻLIWIĄ DOSTĘP DO SIECI INTERNET:**

- Komputer z odpowiednim oprogramowaniem (DOS, Windows)
- Modem (z homologacją)
- Telefon

**TRYB DOSTĘPU DO SIECI:**

1) Wybór programu komunikacyjnego:

- dla Windows 3.11 - TRUMPET (integralną część stanowi plik: Winsack.dll) + przeglądarka NETSCAPE lub MOSAIC
- dla Windows'95 - tylko przeglądarka NETSCAPE for Windows'95 lub INTERNET EXPLORER for Windows'95

2) Określenie w SETUP TRUMPET:

IP: 0.0.0.0  
DNS: 194.204.152.34

**OPŁATY ZA DOSTĘP DO SIECI  
KSZTAŁTUJĄ SIĘ WG NASTĘPUJĄCYCH TARYF:**

Taryfa	Dzień			Czasulnosc nocna (z wyjątkiem dni świątecznych)		
	15	16	18	15	16	18
14.07.96 II	64z	16z	20z	30z	30z	30z
14.07.96 I	16z	16z	16z	30z	30z	30z
14.07.96 III	64z	16z	16z	30z	30z	30z

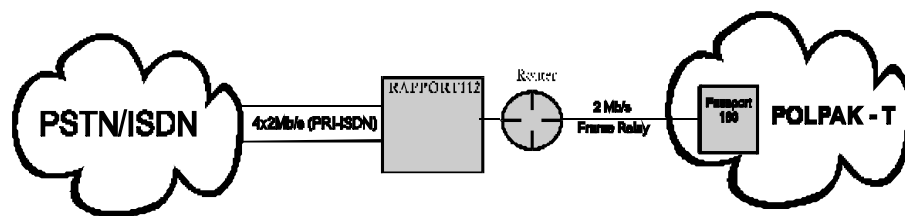
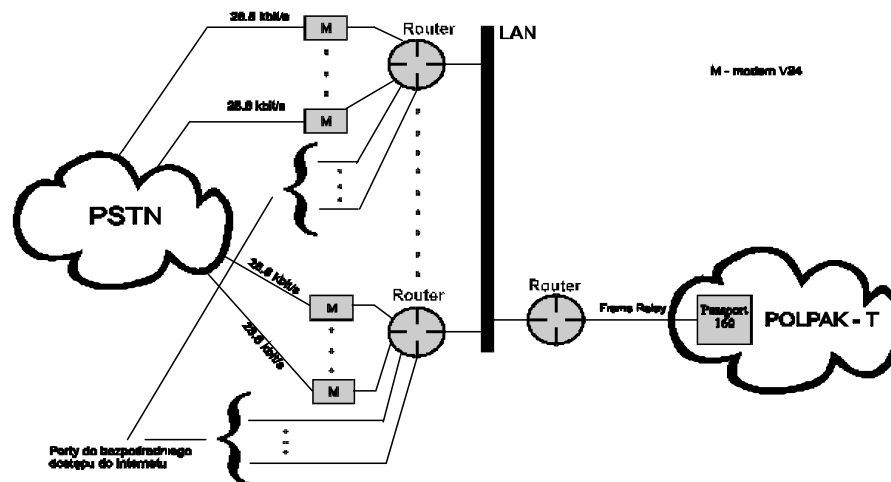
\* Zgodnie z Uchwałą Nr 83/96 Zarządu Telekomunikacji Polskiej SA z dnia 07.05.1996 r.

początkowo było:

800 modemów analogowych Motorola pracujących wg standardu V.34, przyłączonych do routerów Cisco,

- potem w sieci zainstalowane zostały urządzenia typu Rapport 112 (pojemność 112 portów-modemów) firmy Nortel co pozwoliło na uruchomienie dostępu ISDN, przez numer: 0 20 24 22
- na koniec 1997r uruchomionych było: 2900 dostępu z sieci PSTN dla abonentów analogowych i 2700 dostępu w kanale B z sieci ISDN dla abonentów cyfrowych,
- pod koniec roku 1998 było już ponad: 6000 modemów a maju 1999 r około 9000, ponadto od sierpnia tego roku rozpoczęła się instalacja urządzeń CVX-1800 firmy Nortel o pojemności do 1140 modemów V.90 i wdrażanie sygnalizacji SS7,
- Koniec roku 1999 : 18000 modemów !

## „Dzieje Internetu w Polsce” Telefon dostępowy 0 20 21 22



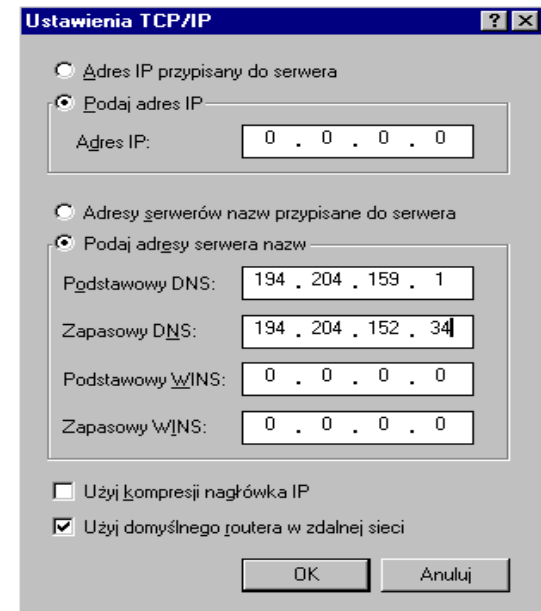
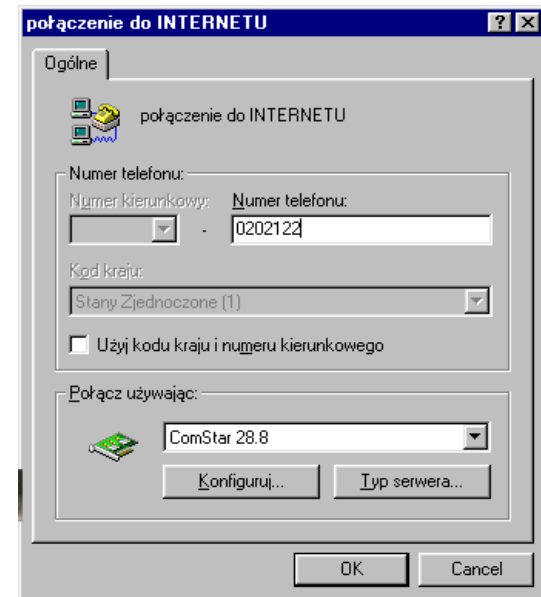
zaistniała nazwa TPnet

# „Dzieje Internetu w Polsce”

## Telefon dostępowy 0 20 21 22

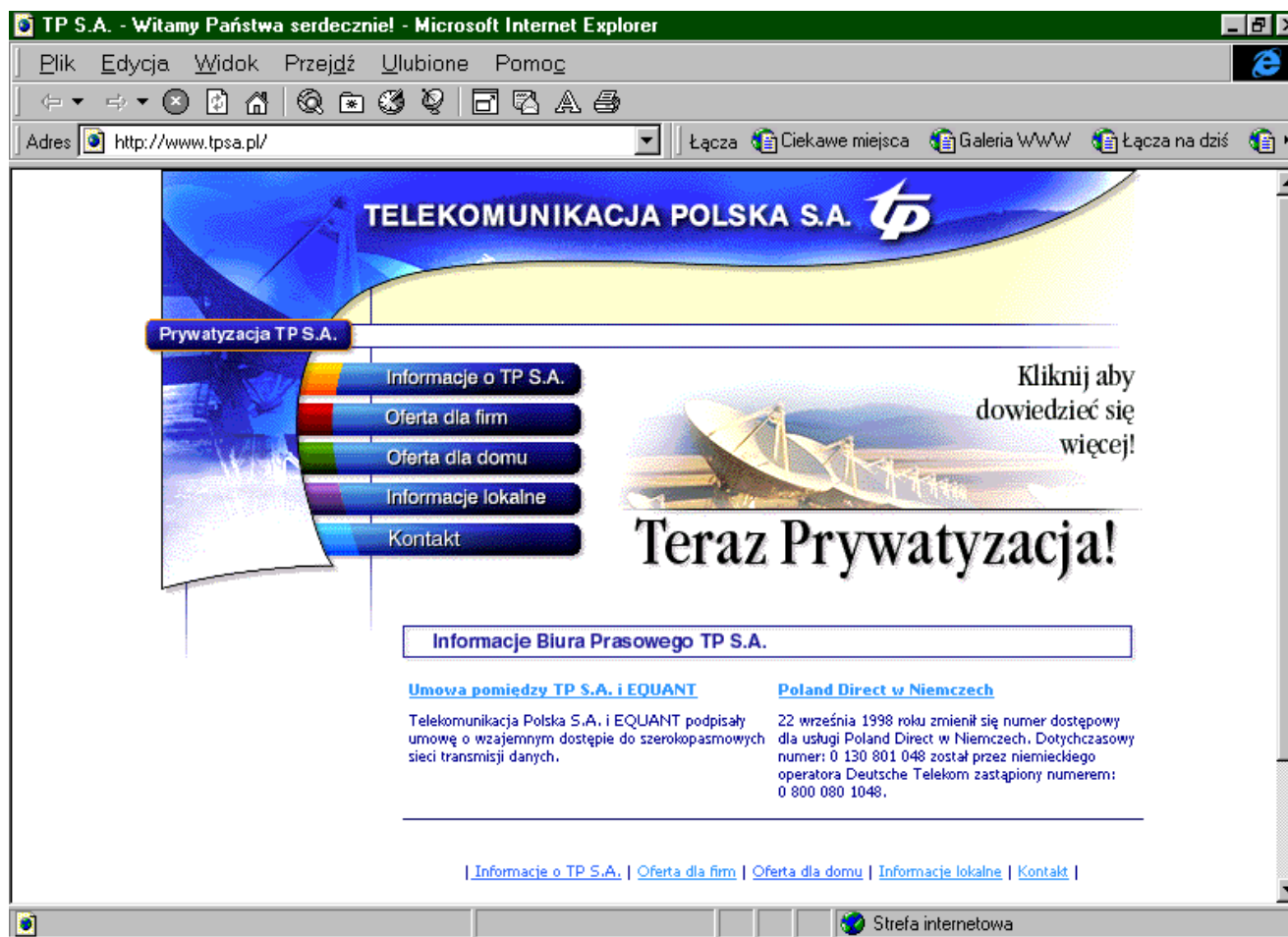
...fragment instrukcji

- Otworzyć okno skonfigurowanego połączenia (tu połączenie do Internetu)
- wpisać numer telefonu 0 202122
- login: ppp
- password: ppp
- Wybrać opcję Połącz. Modem zacznie dzwonić, po uzyskaniu połączenia pojawi się specjalne okno. Wpisać ponownie :
- login: ppp
- password: ppp
- Nacisnąć klawisz F7.
- Połączenie zostało nawiązane i można otworzyć przeglądarkę stron WWW Microsoft Internet Explorer for Win 95.
- **UWAGA:**
- Obie konfiguracje dotyczą dostępu do Internetu na numer telefonu 0-202122, który został uruchomiony przez Telekomunikację Polską S.A. na terenie całego kraju.
- Podstawowe informacje, które użytkownik korzystający z dostępu 0-202122 wiedzieć powinien to:
- 1. podstawowy DNS: 194.204.159.1
- 2. zapasowy DNS: 194.204.152.34
- Adres IP dla użytkownika jest przyznawany dynamicznie tzn. przyznawany jest pierwszy wolny adres IP na serwerze tylko na czas połączenia.
- Username: ppp
- Password: ppp (przy wpisywaniu hasła nie jest widoczne)



# „Dzieje Internetu w Polsce”

## Telefon dostępowy 0 20 21 22



Uruchomiliśmy też stronę [www.tpsa.pl](http://www.tpsa.pl)

# „Dzieje Internetu w Polsce”

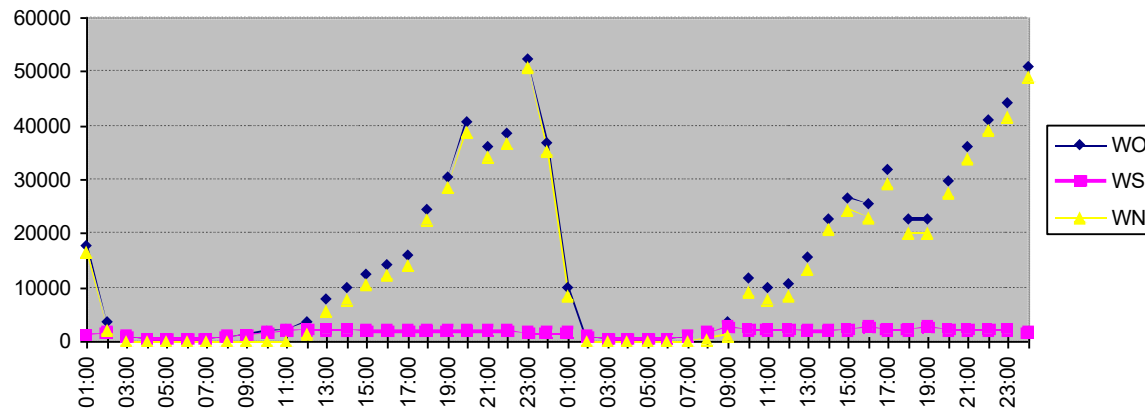
## Telefon dostępowy 0 20 21 22

### Okno na Świat ! Sukces!

- w maju 1996 roku sieć połączona była ze światem za pośrednictwem NASK-u łączem o przepustowości 64 kbps,
- w sierpniu 1996 roku uruchomiono łącze 2 Mbps do MCI,
- potem zaczęła się współpraca z Teleglobem, w marcu 1998 było 8Mbps do USA, pod koniec roku już 16 Mbps i ...permanently zapchane !,
- w maju 1999 roku: 40 Mbps do USA, 5 Mbps do Frankfurtu i 155 Mbps do NASK-u, potem kolejne do USA,
- w listopadzie 2002 wreszcie pierwsze łącze o przepustowości 2,5 Gbps do Telii.

### ... i problemy ...

- nie nadążaliśmy z rozbudową pojemności sieci modemów,
- pod koniec roku 1998 ruch był tak duży, że modemy nie były w stanie obsłużyć ilości wywołań, w godzinach szczytu, między 22 a 24 zaledwie 5% wywołań było skutecznym,



Z wykresu widać, że Internauci kładli się spać około drugiej w nocy i od siódmej znowu zaczęli: 0 20 21 22

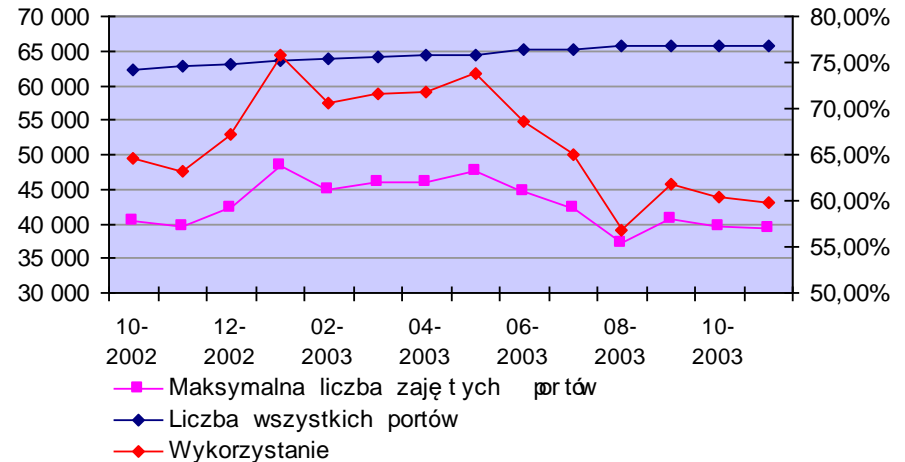


# „Dzieje Internetu w Polsce”

## Telefon dostępowy 0 20 21 22

- ale nie tylko 0 20 ...

- **Telekomunikacja Polska rozpoczęła świadczenie innych usług:**
- **w 1999 roku SDI (nazwa od szybki dostęp do internetu, później stały dostęp do internetu) prędkość do 115 kbps, (usługa świadczona do końca 2010 roku, w sumie ponad 120 tys linii),**
- **od stycznia 2001 pilotowa Neostrada, oparta na technologii ADSL, rozwijana i świadczona nadal,**



- spowodowało to stopniowy spadek zapotrzebowania na usługi dostępu do internetu przez 0 20,
- największe wykorzystanie było w styczniu 2003 roku, ponad 48 tys. modemów jednocześnie zajętych z 65 tys. modemów wówczas dostępnych,
- dwa lata później, w styczniu 2005 roku zanotowano już ruch dwukrotnie mniejszy w stosunku do 2003 roku

# „Dzieje Internetu w Polsce”

## Telefon dostępowy 0 20 21 22

- **Jak powstał TP Internet ?**
- **w końcu grudnia 1998 roku, w CST POLPAK powstał kilkunastoosobowy dział zajmujący się usługami internetowymi,**
- **w połowie roku 1999 rozpoczęły się prace związane z utworzeniem spółki zależnej od TPSA i przeniesienie do niej usług internetowych,**



- **TP.Internet Sp. z o.o. („TPI”) powstała 1 września 1999r. z kapitałem w wysokości 85mln zł w całości objętym przez Telekomunikację Polską S.A.**
- **Przedmiotem działania TPI było:**
- **Portal – konta mailowe, własny zespół prasowy, własny zespół web-design,**
- **E-business: bill-presentment, bill-payment,**
- **Usługi dla biznesu: hosting (web-zone), kolokacja, usługi bezpieczeństwa (centrum PKI), techniczne wsparcie Klientów (call center),**
- **Pozostałe usługi: kawiarnie internetowe, distance learning,**
- **Niektóre pomysły były dość niezwykle: koncepcja systemu bilingowy opartego o rozliczanie ruchu IP, własna przeglądarka internetowa, próba przeniesienia części infrastrukturalnej TP S.A. (0-20-2122) do TPI, przejęcie wp.pl...**

# „Dzieje Internetu w Polsce”

## Telefon dostępowy 0 20 21 22

- W roku 2002 nastąpiło przeniesienie usług internetowych do TPSA w postaci Pionu Multimediiów,
- TP-Internet zmienił profil działania, istnieje do chwili obecnej pod nazwą Contact Center Sp. z o.o. świadcząc jedynie usługi call center,
  
- a co z 0 20 21 22 ?
- Choć lata świetności ma za sobą istnieje i działa nadal, podobnie jak inne, podobne systemy dial-up na świecie.
  
- **Dziękujemy**