

DZIENNIK USTAW



RZECZYPOSPOLITEJ POLSKIEJ

1 lipca

№ 67.

Rok 1928.

TREŚĆ:

USTAWA

Poz.: 622—skarbowa z dnia 22 czerwca 1928 r. na okres od 1 kwietnia 1928 r. do 31 marca 1929 r. 1525

622.

Na mocy art. 44 Konstytucji ogłaszam ustawę następującej treści:

Ustawa skarbowa

z dnia 22 czerwca 1928 r.

na okres od 1 kwietnia 1928 r. do 31 marca 1929 r.

Art. 1. Załączonym budżetem administracji na okres od 1 kwietnia 1928 r. do 31 marca 1929 r. (rok budżetowy 1928/29) upoważnia się Rząd do czynienia wydatków zwyczajnych do kwoty 2.362.073.579 zł., wydatków nadzwyczajnych do kwoty 146.318.450 zł., łącznie zatem do sumy 2.508.392.029 zł.

Art. 2. Załączonem do budżetu na rok 1928/29 ogólnem zestawieniem planów finansowo-gospodarczych przedsiębiorstw, nie wydzielonych z administracji państwowej, oraz wpłat do Skarbu i dopłat ze Skarbu Państwa do przedsiębiorstw, z teje administracji wydzielonych, ustala się:

a) dla przedsiębiorstw państwowych
rozchody zwyczajne w kwocie 1.444.985.413 zł.,
rozchody nadzwyczajne w kwocie 277.319.638 zł.;

b) dla monopolów państwowych
rozchody zwyczajne w kwocie 571.881.648 zł.,
rozchody nadzwyczajne w kwocie 21.566.000 zł.

Na pokrycie rozchodów zwyczajnych i nadzwyczajnych przedsiębiorstw i monopolów państwowych służą wpływy zwyczajne i nadzwyczajne tychże przedsiębiorstw i monopolów.

Art. 3. Jako pokrycie ustalonych w art. 1 wydatków administracji w kwocie 2.508.392.029 zł., oraz dopłat do niektórych przedsiębiorstw państwowych, nie pokrytych wpływami tychże przedsiębiorstw, w kwocie 19.855.480 zł., w łącznej zatem kwocie 2.528.247.509 zł. służą:

a) dochody administracji w kwocie 1.578.846.902 zł.,

b) wpłaty przedsiębiorstw państwowych w kwocie 199.601.013 zł.,

c) wpłaty monopolów państwowych w kwocie 876.561.800 zł.,
łącznie zatem dochody w kwocie 2.655.009.715 zł.

Art. 4. Kredyty na odbudowę kraju będą otwierane do wysokości rzeczywistych dochodów z daniny lasowej.

Art. 5. Upoważnia się Ministra Skarbu do otwierania w czasie od 1 kwietnia 1928 r. do 31 marca 1929 r. w częściach budżetu od 1—18-ej w miarę uzyskania pokrycia z nowych lub zwiększenia się wpływów z istniejących źródeł dochodowych kredytów do wysokości 130.000.000 zł. oraz do odpowiedniego podwyższania wydatków przedsiębiorstw i monopolów państwowych na wypłatę funkcjonarjom państwowym, osobom wojskowym, sędziom i prokuratorom, jak również osobom, otrzymującym zaopatrzenie emerytalne, wdowie lub sieroce, dodatków miesięcznych do uposażenia w wysokości, określonej w ust. 1 art. 2 ustawy z 31 marca 1928 r. o prowizorium budżetowym na czas od 1 kwietnia do 30 czerwca 1928 r. (Dz. U. R. P. Nr. 43, poz. 419).

Upoważnia się Ministra Skarbu do otwierania kredytu w czasie od 1 lipca 1928 r. do 31 marca 1929 r. pod warunkami, ustalonymi w ustępie 1 art. 5 ustawy skarbowej, w części 19 budżetu w wysokości 15.000.000 zł. na wypłatę zasiłku osobom, pobierającym zaopatrzenie na mocy ustawy z 18 marca 1921 roku o zaopatrzenie inwalidów wojennych, ze szczególnem uwzględnieniem ciężko poszkodowanych inwalidów wojennych.

Art. 6. Wszystkie wydatki państwowe mogą być uskuteczniiane tylko na cele, wymienione w rubrykach budżetu państwowego i w granicach kredytów, w tych rubrykach ustalonych, przy uwzględnieniu postanowień art. 4.

Wszelkie kredyty, prelimitowane w budżecie na rok 1928/29, będą otwierane miesięcznie przez Ministra Skarbu, przyczem Minister Skarbu ma prawo kredyty, prelimitowane w paragrafach, otwierać z pozycji, i w tych wypadkach przenosić kredyty z pozycji na pozycję w obrębie paragrafu.

Przepis o miesięcznym ustalaniu wysokości kredytów nie dotyczy części 2 i 3 budżetu.

Art. 7. Otwieranie kredytów, nie objętych budżetem, ani też upoważnieniami, zawartymi w art. 4 i 5, może nastąpić tylko na wniosek Ministra Skarbu, zatwierdzony w drodze ustawodawczej, pod warunkiem, że równocześnie zostaną uzyskane nowe, wystarczające źródła pokrycia.

Za ściśle przestrzeganie tego przepisu są ministrowie osobiście odpowiedzialni.

Art. 8. Minister Skarbu ma prawo na wniosek właściwej władzy naczelnej w razie potrzeby:

1) przenosić kredyty między paragrafami, obejmującymi wydatki rzeczowo - administracyjne w obrębie każdego działu poszczególnej części budżetu zwyczajnego administracji, względnie w obrębie każdego działu planów finansowo-gospodarczych przedsiębiorstw i monopolów państwowych;

2) zwiększać wydatki zwyczajne, przewidziane w planach finansowo - gospodarczych przedsiębiorstw i monopolów państwowych, z wyjątkiem wydatków osobowych, stałymi etatami przewidzianych, o ile zmiany te nie spowodują zmniejszenia wpłaty do Skarbu Państwa lub zwiększenia dopłaty na rzecz danego przedsiębiorstwa lub monopolu państwowego;

3) w części 6 budżetu Minister Skarbu ma prawo przenoszenia kredytów ze wszystkich paragrafów w obrębie całej części na paragraf 17 działu 9 budżetu zwyczajnego;

4) w planie finansowo - gospodarczym „Funduszu obrotowego reformy rolnej”, stanowiącym załącznik do paragrafu 18 działu 5 części 16 budżetu wydatków nadzwyczajnych, Minister Skarbu ma prawo zwiększać wydatki, przewidziane w tym planie, jak również ustalać nowe wydatki, w planie tym nieprzewidziane, o ile zmiany te nie spowodują powiększenia dotacji ze Skarbu Państwa na rzecz wymienionego Funduszu.

Prawa, przyznane Ministrowi Skarbu w punkcie 1 ustępu 1 niniejszego artykułu, przysługują odnośnie do części 2 budżetu Marszałkom Sejmu i Senatu z tą zmianą, że Marszałkowie Sejmu i Senatu mają prawo przenosić kredyty z paragrafów i na paragrafy, obejmujące wydatki osobowe. Prawa, przyznane Ministrowi Skarbu w punkcie 1 ustępu 1 niniejszego artykułu, przysługują odnośnie do części 3 budżetu Prezesowi Najwyższej Izby Kontroli.

Przeniesienia kredytów nie mogą być dokonywane na paragraf 11 działu 1 części 4, § 10 działu 5 części 5, § 12 działu 9 części 6, § 10 działu 1 części 7 i § 10 działu 1 części 8.

Art. 9. Rok obrachunkowy dla Lasów Państwowych trwa od 1 października do 30 września każdego roku kalendarzowego.

Zamknięcie rachunkowe Lasów Państwowych za rok budżetowy 1927/28 sporządzone zostanie oddzielnie za okres od 1 kwietnia do 30 września 1927 r. na podstawie planu finansowo-gospodarczego, załączonego do budżetu na rok 1927/28. Okres zaś od 1 października 1927 r. do 31 marca 1928 r. objęty będzie zamknięciem rachunkowym, które sporządzone zostanie za okres od 1 października 1927 r. do 30 września 1928 r., na podstawie planu finansowo - gospodarczego na tenże okres.

Art. 10. Kredyty, przewidziane w załączonym budżecie, ważne są do dnia 31 marca 1929 r. Po tym dniu mogą kredyty na cele budowlane być zużyte w ciągu okresu, nie przekraczającego trzech miesięcy, pod warunkami, które ustali Minister Skarbu.

Art. 11. Upoważnia się Ministra Skarbu:

1) do udzielania związkom samorządu terytorjalnego i gospodarczego z zapasów kasowych pożyczek na termin nie dłuższy, niż 12 miesięcy, i do wysokości, nie przekraczającej 20% rocznej sumy podatków, pobieranych przez kasy skarbowe na rzecz związków samorządowych jako całości;

2) do udzielania z zapasów kasowych kredytów w wysokości 100.000.000 zł. z terminem 12 miesięcznym na cele podniesienia produkcji drobnego rolnictwa.

Art. 12. Ustawa niniejsza wchodzi w życie z dniem ogłoszenia z mocą obowiązującą od dnia 1 kwietnia 1928 r., a odnośnie do postanowień, dotyczących ustalenia roku obrachunkowego Lasów Państwowych, z mocą obowiązującą od 1 kwietnia 1927 r.

Na czas trwania niniejszej ustawy zawieszają się działanie przepisu o upoważnieniu Prezesa Najwyższej Izby Kontroli do przenoszenia kredytów w obrębie całego budżetu Kontroli Państwowej (ustęp 3 art. 29 ustawy z dnia 3 czerwca 1921 r. o Kontroli Państwowej, Dz. U. R. P. Nr. 51, poz. 314).

Art. 13. Wykonanie niniejszej ustawy powierza się Ministrowi Skarbu.

Prezydent Rzeczypospolitej: *I. Mościcki*

Prezes Rady Ministrów: *K. Bartel*

Minister Skarbu: *G. Czechowicz*

Preliminarz budżetowy na rok 1928/1929**A. Administracja.**

Dział	Rozdział	Paragraf	Nazwa części, działu, rozdziału i paragrafu	Wydatki w złotych
			Część 1. Prezydent Rzeczypospolitej	3.325.500
			I. Wydatki zwyczajne	3.325.500
1			Uposażenie Prezydenta Rzeczypospolitej	240.000
2			Kancelarja Cywilna	2 015.000
	1		Uposażenie	720.000
	2		Różne wydatki osobowe	65.826
	3		Podróże służbowe i przesiedlenia	15.480
	4		Środki lokomocji	62.841
	5		Pomieszczenie	164.276
	6		Wydatki biurowe	37.155
	8		Inne wydatki	350.846
	9		Remont i konserwacja budowli	44.795
	10		Urządzenia reprezentacyjne	253.394
	11		Gospodarstwo ogrodowe	89.794
	12		Łowiectwo reprezentacyjne	18.499
	13		Fundusz dyspozycyjny	60.000
	14		Rezydencja w Spale	132.094
3			Gabinet wojskowy	1.070.500
	1		Uposażenie	455.982
	2		Różne wydatki osobowe	12.510
	3		Podróże służbowe i przesiedlenia.	37.534
	4		Środki lokomocji	221.979
	5		Pomieszczenie	25.450
	6		Wydatki biurowe	15.119
	8		Inne wydatki	51.560
	10		Żywnienie ludzi i zwierząt	157.097
	13		Wyekwipowanie	89.869
	18		Sanitarjat i weterynarjat	3.400
			Część 2. Sejm i Senat	10.641.336
			I. Wydatki zwyczajne	9.121.336
	1		Uposażenie	619.526
	2		Różne wydatki osobowe	197.930
	3		Podróże służbowe	1.000
	4		Środki lokomocji	20.000
	5		Pomieszczenie	224.400
	6		Wydatki biurowe	141.200
	7		Wydawnictwa	315.000
	8		Inne wydatki	23.000
	9		Remont i konserwacja budowli	73.400
	10		Djety posłów i senatorów	7.505.880
			II. Wydatki nadzwyczajne	1.520.000
	6		Meble	320.000
	9		Nowe budowle	1.200.000

Dział	Rozdział	Paragraf	Nazwa części, działu, rozdziału i paragrafu	Wydatki w złotych
			Część 3. Kontrola Państwowa	5.006.000
			I. Wydatki zwyczajne	4.946.000
		1	Uposażenie	3.778.000
		2	Różne wydatki osobowe	388.000
		3	Podróże służbowe i przesiedlenia.	560.000
		4	Środki lokomocji	13.000
		5	Pomieszczenie	80.000
		6	Wydatki biurowe	77.000
		7	Wydawnictwa	40.000
		8	Inne wydatki	5.000
		9	Remont i konserwacja budowli	5.000
			II. Wydatki nadzwyczajne	60.000
		9	Budowle	60.000
			Część 4. Prezydjum Rady Ministrów	2.156.702
			I. Wydatki zwyczajne	2.156.702
1			Zarząd Centralny	1.311.640
		1	Uposażenie	412.900
		2	Różne wydatki osobowe	42.871
		3	Podróże służbowe i przesiedlenia.	190.100
		4	Środki lokomocji	56.828
		5	Pomieszczenie	117.571
		6	Wydatki biurowe	105.570
		7	Wydawnictwa	40.000
		8	Inne wydatki	5.000
		9	Remont i konserwacja budowli	117.500
		10	Kapituły orderowe	23.300
		11	Fundusz dyspozycyjny	200.000
2			Najwyższy Trybunał Administracyjny	820.324
		1	Uposażenie	752.490
		2	Różne wydatki osobowe	9.160
		3	Podróże służbowe i przesiedlenia.	2.400
		5	Pomieszczenie	8.870
		6	Wydatki biurowe	46.904
		8	Inne wydatki	500
3			Trybunał Kompetencyjny	24.738
		1	Uposażenie	6.600
		2	Różne wydatki osobowe	1.638
		3	Podróże służbowe i przesiedlenia.	11.500
		6	Wydatki biurowe	4.700
		8	Inne wydatki	300
			Część 5. Ministerstwo Spraw Zagranicznych	52.277.999
			I. Wydatki zwyczajne	48.183.000
1			Zarząd Centralny	4.129.000
		1	Uposażenie	1.960.000
		2	Różne wydatki osobowe	101.000

Dział	Rozdział	Paragraf	Nazwa części, działu, rozdziału i paragrafu	Wydatki w złotych
1		3	Podróże służbowe i przesiedlenia.	900.000
		4	Środki lokomocji	54.000
		5	Pomieszczenie	212.000
		6	Wydatki biurowe	766.000
		7	Wydawnictwa	50.000
		8	Inne wydatki	17.000
		9	Remont i konserwacja budowli	30.000
		10	Stypendja	39.000
2			Biuro Komisarza Generalnego Rzeczypospolitej w Gdańsku	1.603.000
		1	Uposażenie	429.000
		2	Różne wydatki osobowe	28.000
		3	Podróże służbowe i przesiedlenia	14.000
		4	Środki lokomocji	12.000
		5	Pomieszczenie	45.000
		6	Wydatki biurowe	68.000
		9	Remont i konserwacja budowli	53.000
		10	Zarząd nieruchomości państwowych w Gdańsku	72.000
		11	Delegacje Gdańskie	12.000
		12	Wydział wojskowy	870.000
3			Urzędy zagraniczne	28.799.000
4			Wykonanie traktatów pokoju i umów międzynaro- dowych.	2.317.000
		10	Udziały w kosztach stałych instytucji międzynarodowych	1.555.000
		11	Biuro międzynarodowej wymiany dokumentów i wydawnictw	18.000
		12	Rokowania międzynarodowe i ekspertyzy	744.000
5			Fundusze specjalne	11.335.000
		10	Fundusz dyspozycyjny	6.500.000
		11	Fundusz propagandowy	4.835.000
			II. Wydatki nadzwyczajne.	4.094.999
1			Zarząd Centralny	440.000
		9	Budowle	440.000
2			Biuro Komisarza Generalnego Rzeczypospolitej w Gdańsku	54.000
		10	Nieruchomości państwowe w Gdańsku	54.000
3			Urzędy zagraniczne	2.246.000
		9	Budowle	2.246.000
4			Wykonanie traktatów pokoju i umów międzynaro- dowych	1.354.999
		12	Udziały w kosztach instytucji międzynarodowych	516.999
		13	Przedstawicielstwo przy Komisji Mieszanej i Trybunale Roz- jemczym dla Górnego Śląska	119.000
		14	Delegacje do umów granicznych polsko-czechosłowackich	39.000
		15	Przedstawicielstwo przy Trybunale Rozjemczym polsko-nie- mieckim w Paryżu.	217.000
		16	Delegacja do Mieszanych Komisji Reewakuacyjnej i Specjalnej	323.000
		17	Delegacja do Komisji granicznej polsko-rumuńskiej	90.000
		18	Komisja do wykonania układu polsko-niemieckiego o wydaniu akt	50.000

Dział	Rozdział	Paragraf	Nazwa części, działu, rozdziału i paragrafu	Wydatki w złotych
			Część 6. Ministerstwo Spraw Wojskowych	740.757.856
			I. Wydatki zwyczajne.	707.925.749
1			Władze Centralne	14.074.311
		1	Uposażenie	11.587.039
		2	Różne wydatki osobowe	151.832
		3	Podróże służbowe i przesiedlenia	500.000
		4	Środki lokomocji	185.304
		5	Pomieszczenie	440.582
		6	Wydatki biurowe	485.377
		7	Wydawnictwa urzędowe	386.623
		8	Inne wydatki	171.000
		9	Remont i konserwacja budynków	166.554
2			Utrzymanie wojska	456.762.966
		1	Uposażenie	233.168.718
		2	Różne wydatki osobowe	2.311.846
		3	Podróże służbowe i przesiedlenia	10.489.720
		5	Pomieszczenie	16.950.255
		6	Wydatki biurowe	2.000.000
		7	Wydawnictwa urzędowe	169.900
		8	Inne wydatki	1.342.644
		10	Wyżywienie ludzi	105.912.379
		11	Wyżywienie zwierząt	34.463.705
		12	Wydatki uboczne przy wyżywieniu	7.703.373
		13	Umundurowanie	30.805.821
		14	Konie	6.789.600
		15	Przetwory ropne	4.655.005
3			Uzbrojenie	58.454.470
		10	Broń	12.034.265
		11	Amunicja	35.047.042
		12	Materiały wybuchowe	10.240.727
		13	Obrona przeciwgazowa	1.132.436
4			Żegluga powietrzna.	18.642.039
		10	Lotnictwo	18.292.039
		11	Balony	350.000
5			Dział inżynieryjno-budowlany	17.079.448
		10	Remont konserwacyjny budynków	8.715.784
		11	Remont główny budynków	7.023.037
		12	Fortyfikacje	265.165
		13	Zakłady inżynierji	1.075.462
6			Dział techniczny	16.018.739
		10	Samochody i czołgi	4.334.119
		11	Saperzy	1.658.806
		12	Łączność	2.632.483
		13	Tabory	7.393.331

Dział	Rozdział	Paragraf	Nazwa części, działu, rozdziału i paragrafu	Wydatki w złotych
7			Sanitarjat i weterynarja.	3.041.290
	10		Sanitarjat	2.865.290
	11		Weterynarja	176.000
8			Szkolnictwo	3.830.043
	10		Szkoły i kursy piechoty, czołgów i żandarmerji	990.764
	11		Szkoły i kursy kawalerji	287.520
	12		Szkoły i kursy artylerji.	545.323
	13		Szkoły i kursy żeglugi powietrznej	657.961
	15		Szkoły i kursy wojsk inżynieryjnych	479.178
	16		Szkoły i kursy sanitarne i weterynaryjne	179.430
	17		Szkoły i kursy intendenckie	60.701
	18		Szkoły i kursy ogólne	150.149
	19		Szkoły i kursy uzbrojenia	200.000
	21		Studja zagranicą	279.017
9			Wydatki ogólne	107.323.500
	12		Fundusz dyspozycyjny	6.093.600
	15		Wojskowa Misja Francuska	756.000
	16		Różne	241.370
	17		Rezerwa zaopatrzenia	100.232.530
10			Marynarka	12.698.943
	1		Uposażenie	5.247.913
	2		Różne wydatki osobowe	20.664
	3		Podróże służbowe i przesiedlenia	181.558
	4		Środki lokomocji	5.246
	5		Pomieszczenie	220.158
	6		Wydatki biurowe	52.164
	7		Wydawnictwa	14.100
	8		Inne wydatki	130.979
	9		Remont i konserwacja budynków	346.709
	10		Wyżywienie	903.156
	11		Umundurowanie	645.521
	12		Techniczne wyposażenie jednostek pływających i urządzeń portowych	4.007.230
	13		Uzbrojenie	322.170
	14		Łączność	70.795
	15		Hydrografia	43.986
	16		Szkolnictwo	432.550
	17		Sanitarjat	35.144
	18		Wydatki ogólne	7.500
	19		Wojskowa żegluga śródlądowa	11.400
			II. Wydatki nadzwyczajne	32.832.107
5			Dział inżynieryjno-budowlany	16.032.107
	10		Nowe budowle	14.646.484
	12		Fortyfikacje	1.385.623
6			Dział techniczny	130.000
	12		Łączność	130.000
10			Marynarka	16.670.000
	9		Nowe budowle	2.504.000
	12		Budowa jednostek pływających	14.075.500
	13		Uzbrojenie	45.000
	14		Łączność	45.500

Dział	Rozdział	Paragraf	Nazwa części, działu, rozdziału i paragrafu	Wydatki w złotych
			Część 7. Ministerstwo Spraw Wewnętrznych . . .	217.768.603
			I. Wydatki zwyczajne	212.601.142
1			Zarząd Centralny	2.130.429
		1	Uposażenie	1.675.779
		2	Różne wydatki osobowe	47.140
		3	Podróże służbowe i przesiedlenia	85.000
		4	Środki lokomocji	31.000
		5	Pomieszczenie	50.000
		6	Wydatki biurowe	110.000
		7	Wydawnictwa	25.000
		8	Inne wydatki	14.810
		9	Remont i konserwacja budowli	25.000
		11	Biuro Generalnego Komisarza Wyborczego	700
		12	Komisja dla uzgodnienia ustawodawstwa	36.000
		13	Centralne biuro filmowe	30.000
2			Województwa i starostwa	32.256.239
		1	Uposażenie	18.169.058
		2	Różne wydatki osobowe	439.000
		3	Podróże służbowe i przesiedlenia	1.150.000
		4	Środki lokomocji	368.000
		5	Pomieszczenie	2.200.000
		6	Wydatki biurowe	3.450.000
		7	Wydawnictwa	80.000
		8	Inne wydatki	67.000
		9	Remont i konserwacja budowli	400.000
		10	Utrzymanie zatrzymanych i osadzonych administracyjnie	200.000
		11	Koszty poboru wojskowego	150.000
		12	Dotacje i subwencje	4.275.481
		13	Zasiłki wojskowe	1.000.000
		14	Koszty asystencji wojskowej	100.000
		15	Powiatowe urzędy ubezpieczeń	2.000
		16	Badania w zakresie aprowizacji	200.000
		17	Trybunał dyscyplinarny dla urzędników samorządowych w b. zaborze pruskim	5.700
3			Służba zdrowia	14.586.941
	1		Walka z chorobami	3.071.870
		10	Zwalczanie gruźlicy	825.000
		11	Zwalczanie chorób wenerycznych	367.800
		12	Zwalczanie jaglicy	391.600
		13	Zwalczanie ostrych chorób zakaźnych	828.300
		14	Leczenie ubogich przeciw wodowstrętowi	2.500
		15	Leczenie cudzoziemców i inne nieściągalne koszty leczenia szpitalnego	80.000
		16	Walka z alkoholizmem	200.000
		17	Łaźnie i kąpieliska	376.670
	2		Państwowe szkoły położnych	152.800
		1	Uposażenie	62.894
		2	Różne wydatki osobowe	1.513

Dział	Rozdział	Paragraf	Nazwa części, działu, rozdziału i paragrafu	Wydatki w złotych
3	2	5	Pomieszczenie	360
		6	Wydatki biurowe	1.258
		8	Inne wydatki	200
		10	Wydatki specjalne	10.207
		11	Komisją egzaminacyjną	10.325
		12	Zwrot nadwyżki kosztów leczenia położnic	66.043
		3	Państwowy Zakład Higieny	761.876
		1	Uposażenie	452.707
		2	Różne wydatki osobowe	13.209
		3	Podróże służbowe	9.012
		5	Pomieszczenie	109.900
		6	Wydatki biurowe	22.000
		8	Inne wydatki	2.400
		9	Remont i konserwacja budowli	21.000
		10	Wydatki laboratoryjne	131.248
		11	Badania kliniczne arsenobenzolu	400
		4	Państwowe Zakłady badania żywności	420.395
		1	Uposażenie	287.359
		2	Różne wydatki osobowe	8.342
		3	Podróże służbowe	18.000
		5	Pomieszczenie	46.000
		6	Wydatki biurowe	13.594
		8	Inne wydatki	3.100
		9	Remont i konserwacja budowli	6.000
		10	Wydatki laboratoryjne	38.000
		5	Opieka nad lecznictwem	1.580.000
		10	Opieka nad umysłowo chorymi	1.400.000
	11	Subwencje dla szpitali komunalnych	30.000	
	12	Szkoły pielęgniarstwa	130.000	
	13	Badanie wód powierzchniowych i ścieków	15.000	
	14	Ośrodki zdrowia	5.000	
	6	Pomoc lekarska dla funkcjonariuszów państwowych	4.300.000	
	1	Wynagrodzenie personelu lekarskiego i honorarja za porady	1.650.000	
	2	Leczenie	2.650.000	
	7	Pomoc lekarska dla ubogiej ludności	4.300.000	
	1	Wynagrodzenie personelu lekarskiego i honorarja za porady	1.650.000	
	2	Leczenie	2.650.000	
4		Policja Państwowa	109.122.780	
	1	Uposażenie	87.734.250	
	2	Różne wydatki osobowe	1.017.236	
	2a	Odszkodowanie dla oficerów i szeregowych policji lub też dla ich rodzin za nieszczęśliwe wypadki w związku ze służbą	450.000	
	3	Podróże służbowe i przesiedlenia	3.130.000	
	4	Środki lokomocji	2.103.610	
	5	Pomieszczenie	3.653.000	
	6	Wydatki biurowe	1.300.000	
	7	Wydawnictwa	100.000	
	8	Inne wydatki	54.000	

Dział	Rozdział	Paragraf	Nazwa części, działu, rozdziału i paragrafu	Wydatki w złotych		
4		9	Remont i konserwacja budowli	160.000		
		10	Umundurowanie	4.628.684		
		11	Skoszarowanie	29.000		
		12	Wyszkolenie	2.525.000		
		13	Uzbrojenie	1.314.000		
		14	Psy policyjne	54.000		
		15	Wydatki śledcze	550.000		
		16	Utrzymanie aresztów policyjnych	60.000		
		17	Zakup koni	260.000		
		5		Korpus Ochrony Pogranicza	51.777.953	
				1	Uposażenie	14.833.455
				2	Różne wydatki osobowe	293.654
				3	Podróże służbowe i przesiedlenia	1.173.632
				4	Środki lokomocji, taboru i koszty utrzymania środków lokomocji	759.754
				5	Pomieszczenie	2.513.565
				6	Wydatki biurowe	370.765
				7	Wydawnictwa	35.835
8	Inne wydatki			126.720		
9	Remont i konserwacja budowli			565.924		
10	Żywnienie ludzi			17.598.162		
11	Żywnienie zwierząt			3.189.447		
12	Wydatki uboczne przy żywieniu			124.571		
13	Umundurowanie			7.226.681		
14	Zakup koni			320.135		
16	Ochrona przeciwpożarowa			142.550		
17	Łączność			317.250		
18	Sanitarjat			412.685		
19	Szkolenie			385.950		
20	Saperzy			98.850		
21	Uzbrojenie			1.288.358		
6				Główny Urząd Statystyczny	2.681.731	
		1	Uposażenie	1.234.769		
		1a	Wynagrodzenie pracowników akordowych i czasowych	277.968		
		2	Różne wydatki osobowe	83.494		
		3	Podróże służbowe i przesiedlenia	12.000		
		5	Pomieszczenie	40.000		
		6	Wydatki biurowe	308.000		
		7	Wydawnictwa	519.000		
		8	Inne wydatki	18.500		
		9	Remont i konserwacja budowli	12.000		
		10	Badania statystyczne	95.000		
		11	Zakup, instalacje i konserwacja maszyn do liczenia i pisania	80.000		
		13	Zwrot opłat statystycznych	1.000		
		7		Urząd spraw mniejszości	45.069	
		1	Uposażenie	37.269		
		2	Różne wydatki osobowe	900		
		3	Podróże służbowe i przesiedlenia	2.750		
		5	Pomieszczenie	2.450		
		6	Wydatki biurowe	1.700		
		II. Wydatki nadzwyczajne				5.167.461
1		Zarząd Centralny	150.000			
		9	Budowle	25.000		
		14	Subwencja na Wystawę Powszechną w Poznaniu	125.000		

Dział	Rozdział	Paragraf	Nazwa części, działu, rozdziału i paragrafu	Wydatki w złotych
2			Województwa i starostwa	1.500.000
	6		Urządzenie województw i starostw	500.000
	9		Budowle	1.000.000
3			Służba zdrowia	1.428.000
	1		Walka z chorobami	75.000
	18		Subwencja na budowę Instytutu Radowego	75.000
	3		Państwowy Zakład Higjeny	18.000
	10		Urządzenie pracowni laboratoryjnych	18.000
	5		Opieka nad lecznictwem	1.335.000
	10		Budowa zakładów psychiatrycznych	1.135.000
	12		Subwencja na budowę gmachu dla szkoły pielęgniarstwa w Warszawie	200.000
4			Policja Państwowa	650.000
	9		Budowle	250.000
	18		Budowa linii telefonicznych i zapoczątkowanie radiotelegrafji w policji państwowej	400.000
5			Korpus Ochrony Pogranicza	1.239.461
	9		Budowle	1.150.461
	17		Budowa nowych tras telefonicznych	89.000
6			Główny Urząd Statystyczny	200.000
	14		Prace przygotowawcze do powszechnego spisu rolnego	200.000
			Część 8. Ministerstwo Skarbu	130.124.624
			I. Wydatki zwyczajne	122.568.624
1			Zarząd Centralny	4.822.870
	1		Uposażenie	2.960.200
	2		Różne wydatki osobowe	60.980
	3		Podróże służbowe i przesiedlenia	160.000
	4		Środki lokomocji	46.690
	5		Pomieszczenie	209.000
	6		Wydatki biurowe	256.000
	7		Wydawnictwa	350.000
	8		Inne wydatki	90.000
	9		Remont i konserwacja budowli	100.000
	10		Fundusz dyspozycyjny	75.000
	11		Zagraniczne delegacje Ministerstwa Skarbu	215.000
	12		Kontrolerzy budżetu i komisje oszczędnościowe	100.000
	13		Publikacje ekonomiczne i działalność informacyjna zagranicą	200.000
1a			Wynagrodzenie za godziny nadliczbowe pracy dla urzędników wszystkich instancji, podległych Mini- strowi Skarbu	2.000.000
2			Władze i urzędy skarbowe	56.508.790
	1		Uposażenie	41.325.000
	2		Różne wydatki osobowe	1.671.000

Dział	Rozdział	Paragraf	Nazwa części, działu, rozdziału i paragrafu	Wydatki w złotych		
2		3	Podróże służbowe i przesiedlenia	4.890.000		
		4	Środki lokomocji	99.200		
		5	Pomieszczenie	2.161.230		
		6	Wydatki biurowe	1.885.360		
		8	Inne wydatki	377.400		
		9	Remont i konserwacja budowli	879.600		
		10	Komisje podatkowe, rzeczoznawcy i informatorzy	270.000		
		11	Koszty sporządzenia znaków wartościowych	1.300.000		
		13	Rekonstrukcja operatów katastralnych	850.000		
		14	Specjalne koszty egzekucji	800.000		
		3			Władze i urzędy celne	7.469.954
				1	Uposażenie	6.017.290
				2	Różne wydatki osobowe	304.374
				3	Podróże służbowe	203.440
4	Środki lokomocji			91.680		
5	Pomieszczenie			272.720		
6	Wydatki biurowe			275.650		
7	Wydawnictwa			4.800		
8	Inne wydatki			200.000		
9	Remont i konserwacja budowli			100.000		
4			Straż graniczna	20.383.100		
		1	Uposażenie	16.115.000		
		2	Różne wydatki osobowe	258.000		
		3	Podróże służbowe i przesiedlenia	352.000		
		4	Środki lokomocji	984.600		
		5	Pomieszczenie	345.700		
		6	Wydatki biurowe	200.500		
		7	Wydawnictwa	15.000		
		8	Inne wydatki	62.000		
		9	Remont i konserwacja budowli	56.000		
		10	Umundurowanie	1.209.800		
		11	Uzbrojenie	298.100		
		12	Wyszkolenie	113.700		
		13	Organizacja walki z przemytnictwem	259.600		
14	Psy policyjne	112.100				
5			Ogólny zarząd skarbowy	22.201.700		
		11	Różne rozchody	1.300.000		
		12	Koszty nadzoru państwowego nad instytucjami finansowymi	590.400		
		13	Nagrody za wykrycie przekroczeń skarbowych	1.200.000		
		14	Wydatki związane z emisją pożyczek wewnętrznych	941.300		
		16	Koszt bicia bilonu	320.000		
		18	Udział Skarbu Państwa w przedsiębiorstwach	2.250.000		
		27	Różnica oprocentowania kredytów ulgowych	1.200.000		
		38	Fundusz zaliczek na uposażenie	14.400.000		
		6			Daniny publiczne	7.200.000
10	Zwroty podatków bezpośrednich			1.600.000		
10-a	Odszkodowanie gmin i powiatów za wymiar i pobór			3.350.000		
11	Zwroty podatków pośrednich			500.000		
12	Zwroty cła			1.200.000		
13	Zwroty opłat stemplowych			400.000		
14	Inne zwroty			150.000		

Dział	Rozdział	Paragraf	Nazwa części, działu, rozdziału i paragrafu	Wydatki w złotych
7			Państwowy Urząd Kontroli Ubezpieczeń	206.210
		1	Uposażenie	116.175
		2	Różne wydatki osobowe	2.035
		3	Podróże służbowe i przesiedlenia	6.000
		5	Pomieszczenie	35.000
		6	Wydatki biurowe	21.000
		7	Wydawnictwa	5.000
		8	Inne wydatki	21.000
8			Prokuratorja Generalna	1.776.000
		1	Uposażenie	1.363.700
		2	Różne wydatki osobowe	21.100
		3	Podróże służbowe i przesiedlenia	65.000
		4	Środki lokomocji	4.800
		5	Pomieszczenie	147.600
		6	Wydatki biurowe	90.000
		8	Inne wydatki	4.500
		9	Remont i konserwacja budowli	4.300
		10	Koszty zastępstwa sądowego	75.000
			II. Wydatki nadzwyczajne	7.556.000
2			Władze i urzędy skarbowe	1.650.000
		9	Budowle	1.650.000
3			Władze i urzędy celne	1.058.000
		9	Budowle	1.058.000
4			Straż graniczna	1.549.000
		9	Budowle	1.000.000
		15	Budowa linii telefonicznych	549.000
5			Ogólny zarząd skarbowy	3.265.000
		25	Likwidacja b. Ministerstwa Apropowizacji	30.000
		26	Likwidacja b. Ministerstwa b. Dzielnicy Pruskiej	250.000
		28	Wypłata przejętych zobowiązań z tytułu układów robotniczej emigracji polskiej we Francji	1.200.000
		30	Likwidacja majątków niemieckich	178.000
		31	Wykonania ryczałtowych umów rewindykacyjnych z Niemcami	25.000
		33	Realizacja należności na podstawie Traktatu Ryskiego	40.000
		34	Koszty rejestracji poszkodowanych wskutek zarządzeń administracyjnych przez Niemcy	42.000
		36	Pomoc finansowa dla miast, zaciągających pożyczki zagraniczne na cele inwestycyjne	1.500.000

Dział	Rozdział	Paragraf	Nazwa części, działu, rozdziału i paragrafu	Wydatki w złotych	
8			Prokuratura Generalna	34.000	
		9	Budowle	34.000	
			Część 9. Ministerstwo Sprawiedliwości	108.175.990	
			I. Wydatki zwyczajne	107.107.890	
1			Zarząd Centralny	1.470.480	
		1	Uposażenie	1.012.000	
		2	Różne wydatki osobowe	64.790	
		3	Podróże służbowe i przesiedlenia.	20.000	
		4	Środki lokomocji	8.000	
		5	Pomieszczenie	39.610	
		6	Wydatki biurowe	97.380	
		8	Inne wydatki	48.700	
		9	Remont i konserwacja budowli	80.000	
		10	Ustawodawstwo bieżące	100.000	
	2			Wymiar Sprawiedliwości	76.299.155
		1	Uposażenie	61.443.500	
		2	Różne wydatki osobowe	1.249.375	
		3	Podróże służbowe i przesiedlenia.	502.000	
		5	Pomieszczenie	3.010.000	
		6	Wydatki biurowe	2.323.000	
		8	Inne wydatki	141.000	
		9	Remont i konserwacja budowli	1.630.280	
		10	Wydatki sądowe	6.000.000	
3				Więziennictwo	28.221.830
		1	Uposażenie	10.477.000	
		2	Różne wydatki osobowe	592.870	
		3	Podróże służbowe i przesiedlenia.	75.000	
		5	Pomieszczenie	2.079.630	
		6	Wydatki biurowe	146.530	
		8	Inne wydatki	61.000	
		9	Remont i konserwacja budowli	900.000	
		10	Utrzymanie więźniów	13.649.800	
		11	Wydatki specjalne	240.000	
	4			Komisja Kodyfikacyjna	446.795
		1	Uposażenie	32.200	
		2	Różne wydatki osobowe	685	
		3	Podróże służbowe i przesiedlenia.	50.000	
		6	Wydatki biurowe	25.410	
		7	Wydawnictwa	40.000	
		8	Inne wydatki	1.500	
		10	Wynagrodzenie za prace kodyfikacyjne	297.000	
5				Administracja wydawnictw	669.630
			1	Uposażenie	121.300
		2	Różne wydatki osobowe	7.940	

Dział	Rozdział	Paragraf	Nazwa części, działu, rozdziału i paragrafu	Wydatki w złotych
5		5	Pomieszczenie	1.500
		6	Wydatki biurowe	11.100
		7	Wydawnictwa	524.990
		8	Inne wydatki	800
		9	Remont i konserwacja budowli	2.000
II. Wydatki nadzwyczajne				1.068.100
2			Wymiar Sprawiedliwości	1.000.000
		10	Rekonstrukcja ksiąg gruntowych	500.000
		11	Organizacja hipotek włościańskich przy sądach powiatowych (pokoju)	500.000
3			Więziennictwo	68.100
		10	Inwentarz więzienny	68.100
Część 10. Ministerstwo Przemysłu i Handlu				47.893.449
I. Wydatki zwyczajne				16.987.449
1			Zarząd Centralny	8.412.721
		1	Uposażenie	1.537.440
		2	Różne wydatki osobowe	71.027
		3	Podróże służbowe i przesiedlenia	94.480
		4	Środki lokomocji	14.370
		5	Pomieszczenie	98.980
		6	Wydatki biurowe	92.100
		7	Wydawnictwa	15.000
		8	Inne wydatki	83.100
		9	Remont i konserwacja budowli	18.000
		10	Subwencje	2.961.000
		11	Różnica procentów od pożyczek dla przemysłu ludowego	2.000
		12	Likwidacja umowy kompensacyjnej polsko-czeskiej	15.000
		13	Biuro Pełnomocnika przy Gdańskim Urzędzie dla Handlu Zagranicznego	38.500
		14	Urząd Marynarki Handlowej w Gdańsku	89.440
		15	Polska Delegacja Rady Portu w Gdańsku	176.436
		16	Centralna Komisja Przywozu	200.000
		17	Instytut badania konjunktur gospodarczych i cen	369.000
		18	Instytut Eksportowy	250.000
		19	Komitet techniczny normalizacyjny	53.290
		20	Rewizja taryfy celnej	100.000
		21	Opracowanie szczegółowych planów budowy i eksploatacji portu w Gdyni	20.000
		22	Koszty nadzoru państwowego nad wydzierżawionymi przedsiębiorstwami	52.500
		23	Składki do międzynarodowych instytutów	1.400
24	Badania chemiczno-techniczne	2.059.658		
2			Urząd patentowy	699.207
		1	Uposażenie	431.825
		2	Różne wydatki osobowe	18.978

Dział	Rozdział	Paragraf	Nazwa części, działu, rozdziału i paragrafu	Wydatki w złotych
2		3	Podróże służbowe i przesiedlenia	6.554
		5	Pomieszczenie	3.554
		6	Wydatki biurowe	27.765
		7	Wydawnictwa	195.436
		8	Inne wydatki	15.095
3			Urzędy miar	2.383.220
		1	Uposażenie	1.488.720
		2	Różne wydatki osobowe	114.000
		3	Podróże służbowe i przesiedlenia	236.000
		5	Pomieszczenie	150.000
		6	Wydatki biurowe	96.000
		7	Wydawnictwa	20.000
		8	Inne wydatki	20.000
		9	Remont i konserwacja budowli	30.000
		10	Koszty legalizowania narzędzi mierniczych	228.500
		4		
1	Uposażenie			243.607
2	Różne wydatki osobowe			4.935
3	Podróże służbowe i przesiedlenia			60.000
4	Środki lokomocji			2.000
5	Pomieszczenie			14.520
6	Wydatki biurowe			2.800
7	Wydawnictwa			30.000
8	Inne wydatki			2.000
9	Remont i konserwacja budowli			3.000
10	Pomocę naukowe			37.961
11	Badania geologiczno - górnicze			40.000
12	Specjalne badania geologiczne			677.000
5			Urzędy probiercze	484.904
		1	Uposażenie	263.822
		2	Różne wydatki osobowe	11.310
		3	Podróże służbowe i przesiedlenia	11.830
		5	Pomieszczenie	21.750
		6	Wydatki biurowe	12.052
		7	Wydawnictwa	2.000
		8	Inne wydatki	1.000
		9	Remont i konserwacja budowli	2.200
		10	Laboratorium probiercze	10.150
		11	Zakup znaczków probierczych	5.000
		12	Dział analityczny	19.780
		13	Pracownia metalurgiczna	123.960
		6		
1	Uposażenie			331.439
2	Różne wydatki osobowe			76.236
3	Podróże służbowe i przesiedlenia			8.600
4	Środki lokomocji			600
5	Pomieszczenie			13.984
6	Wydatki biurowe			29.820
8	Inne wydatki			2.000
9	Remont i konserwacja budowli			285.000
10	Roboty pogłębiarskie			48.139

Dział	Rozdział	Paragraf	Nazwa części, działu, rozdziału i paragrafu	Wydatki w złotych.		
6		11	Tabor pływający	228.430		
		12	Materiały pędne i smary	200.669		
		13	Latarnie morskie	17.578		
		14	Wydatki nawigacyjne	36.716		
		15	Pławy morskie, znaki ostrzegawcze i hydrografia	23.934		
		16	Remont i utrzymanie urządzeń do eksploatacji portu w Gdyni	349.889		
		17	Biuro naczelnika budowy portu w Gdyni	238.832		
7			Morski urząd rybacki	143.326		
		1	Uposażenie	58.940		
		2	Różne wydatki osobowe	14.842		
		3	Podróże służbowe i przesiedlenia	10.619		
		4	Środki lokomocji	16.500		
		5	Pomieszczenie	3.500		
		6	Wydatki biurowe	1.825		
		7	Wydawnictwa	1.800		
		8	Inne wydatki	3.800		
		9	Remont i konserwacja budowli	1.500		
		10	Subwencje	30.000		
8			Szkoła morska w Tczewie	413.878		
		1	Uposażenie	139.067		
		2	Różne wydatki osobowe	53.307		
		3	Podróże służbowe i przesiedlenia	3.000		
		4	Środki lokomocji	3.833		
		5	Pomieszczenie	30.965		
		6	Wydatki biurowe	2.686		
		8	Inne wydatki	180		
		10	Pomoce naukowe	17.470		
		11	Internat	4.000		
		12	Wydatki nawigacyjne	159.370		
		9			Urzędy górnicze	1.038.239
				1	Uposażenie	774.288
2	Różne wydatki osobowe			23.262		
3	Podróże służbowe i przesiedlenia			87.000		
5	Pomieszczenie			61.840		
6	Wydatki biurowe			55.589		
7	Wydawnictwa			22.000		
8	Inne wydatki			5.760		
9	Remont i konserwacja budowli			8.500		
10					Wojewódzkie wydziały przemysłowe i biura inżynierów przemysłowych	402.264
		1	Uposażenie	366.529		
		2	Różne wydatki osobowe	3.735		
		3	Podróże służbowe i przesiedlenia	32.000		
			II. Wydatki nadzwyczajne	30.906.000		
1			Zarząd Centralny	4.516.000		
		25	Rozbudowa polskiej floty handlowej	4.016.000		
		26	Amortyzacja i oprocentowanie pożyczek inwestycyjnych miasta Gdyni	500.000		

Dział	Rozdział	Paragraf	Nazwa części, działu, rozdziału i paragrafu	Wydatki w złotych
3			Urzędy Miar	250.000
	9		Budowle	104.000
	10		Legalizowanie narzędzi mierniczych	146.000
4			Instytut geologiczny	750.000
	9		Budowle	750.000
6			Urząd morski w Gdyni	25.240.000
	9		Budowle	2.238.000
	18		Należności za budowę portu w Gdyni	16.766.000
	19		Wykup gruntów pod budowę portu w Gdyni	1.967.000
	20		Urządzenia portowe	2.719.000
	21		Pławy i sygnały ostrzegawcze	60.000
	22		Budowa portu morskiego w Tczewie	440.000
	23		Rozbudowa molo północnego	1.050.000
7			Morski urząd rybacki	150.000
	11		Pomoc zrzeszeniom rybackim	150.000
			Część 11. Ministerstwo Komunikacji	16.100.870
			I. Wydatki zwyczajne	11.815.870
1			Zarząd Centralny	3.744.120
	1		Uposażenie	2.604.800
	2		Różne wydatki osobowe	152.000
	3		Podróże służbowe i przesiedlenia	158.000
	4		Środki lokomocji	10.850
	5		Pomieszczenie	130.000
	6		Wydatki biurowe	123.470
	7		Wydawnictwa	223.000
	8		Inne wydatki	75.000
	9		Remont i konserwacja budowli	110.000
	10		Państwowa Rada Kolejowa i rady fachowe	122.000
	13		Koszty nadzoru państwowego nad kolejami prywatnymi	35.000
1-a			Główna Inspekcja Komunikacji	227.750
	1		Uposażenie	159.000
	2		Różne wydatki osobowe	6.490
	3		Podróże służbowe i przesiedlenia	52.000
	5		Pomieszczenie	2.460
	6		Wydatki biurowe	7.800
1b			Żegluga powietrzna	7.844.000
	1		Uposażenie	61.000
	2		Różne wydatki osobowe	15.000
	3		Podróże służbowe i przesiedlenia	7.000
	5		Pomieszczenie	14.000
	6		Wydatki biurowe	13.000
	7		Wydawnictwa	161.000
	8		Inne wydatki	178.000

Dział	Rozdział	Paragraf	Nazwa części, działu, rozdziału i paragrafu	Wydatki w złotych
1b		9	Remont i konserwacja lotnisk	92.000
		10	Subwencje	6.573.000
		11	Instytut badań technicznych i lotnictwa	730.000
			II. Wydatki nadzwyczajne	4.285.000
1b			Żegluga powietrzna	4.285.000
		9	Budowle i inwentarz	4.285.000
			Część 12. Ministerstwo Rolnictwa	55.261.425
			L. Wydatki zwyczajne	53.328.775
1			Zarząd Centralny	2.868.796
		1	Uposażenie	1.632.034
		2	Różne wydatki osobowe	120.700
		3	Podróże służbowe i przesiedlenia	175.000
		4	Środki lokomocji	89.880
		5	Pomieszczenie	76.070
		6	Wydatki biurowe	175.000
		7	Wydawnictwa	70.000
		8	Inne wydatki	316.552
		9	Remont i konserwacja budowli	120.000
		10	Radcowie rolniczy	52.600
		11	Udział w instytucjach międzynarodowych	40.960
2			Wojewódzkie wydziały rolnictwa i weterynarii	11.980.666
			Rolnictwo	588.816
	1	1	Uposażenie	292.576
		2	Różne wydatki osobowe	18.640
		3	Podróże służbowe i przesiedlenia	193.000
		6	Wydatki biurowe	81.600
		8	Inne wydatki	3.000
	2		Ochrona lasów	1.131.444
		1	Uposażenie	722.174
		2	Różne wydatki osobowe	36.770
		3	Podróże służbowe i przesiedlenia	310.000
		6	Wydatki biurowe	3.000
		8	Inne wydatki	16.500
		10	Przymusowe zalesienia i zwalczanie szkodliwych owadów	43.000
	3		Rybactwo	157.748
		1	Uposażenie	59.098
		2	Różne wydatki osobowe	4.350
		3	Podróże służbowe i przesiedlenia	20.000
		4	Środki lokomocji	20.500
		6	Wydatki biurowe	3.000

Dział	Rozdział	Paragraf	Nazwa części, działu, rozdziału i paragrafu	Wydatki w złotych
2	3	9	Remont konserwacja budowli	500
		10	Zarybianie i ochrona ryb	50.300
	4		Weterynarja	6.552.008
		1	Uposażenie	1.857.648
		2	Różne wydatki osobowe	94.360
		3	Podróże służbowe i przesiedlenia	600.000
	5	10	Zwalczanie chorób zaraźliwych	4.000.000
			Majątki państwowe	3.550.650
		1	Uposażenie	314.774
		2	Różne wydatki osobowe	21.970
		3	Podróże służbowe i przesiedlenia	96.000
		4	Środki lokomocji	2.300
		8	Inne wydatki	82.000
		9	Remont i konserwacja budowli	680.000
		10	Majątki we własnej administracji	40.000
11		Łąki we własnej administracji	56.860	
3		12	Długi hipoteczne	100.000
		13	Podatki i odszkodowania	123.500
		14	Meljoracje ognisk kultury rolniczej	580.000
		15	Nieruchomości użytkowane przez inne ministerstwa	1.453.246
			Popieranie produkcji rolnej	24.132.880
		10	Zasiłki na popieranie rolnictwa	8.000.000
		11	Stypendja i zasiłki na badania naukowe	250.000
		12	Zasiłki na popieranie meljoracyj rolnych	4.000.000
		13	Zasiłki i pożyczki na popieranie specjalnych gałęzi wytwórczości rolnej	3.000.000
		14	Zasiłki i inne wydatki na zwalczanie szkodników i chorób roślin	250.000
		15	Zasiłki, pożyczki i inne wydatki na podniesienie hodowli oraz rybactwa	7.000.000
		16	Zasiłki i inne wydatki na popieranie hodowli koni	845.880
		17	Zasiłki na cele weterynaryjne	32.000
		18	Zasiłki i inne wydatki na popieranie leśnictwa	755.000
		4		Szkolnictwo i oświata pozaszkolna
1	Niższe szkoły rolnicze		4.869.285	
		1	Uposażenie	260.885
		2	Różne wydatki osobowe	111.580
		3	Podróże służbowe i przesiedlenia	10.000
		5	Pomieszczenie	39.000
		6	Wydatki biurowe	10.650
		8	Inne wydatki	30.400
		9	Remont i konserwacja budowli	22.500
		10	Pomoce naukowe	34.340
		11	Organizacja i urządzenie szkół i gospodarstw rolnych przy szkołach	790.970
		12	Szkoły samorządowe	2.926.440
		13	Szkoły prywatne	482.520
		14	Stypendja	150.000

Dział	Rozdział	Paragraf	Nazwa części, działu, rozdziału i paragrafu	Wydatki w złotych
4	2		Szkoły dla leśniczych	97.220
		1	Uposażenie	10.200
		2	Różne wydatki osobowe	19.000
		3	Podróże służbowe i przesiedlenia	6.000
		5	Pomieszczenie	17.000
		6	Wydatki biurowe	3.400
		8	Inne wydatki	6.600
		9	Remont i konserwacja budowli	18.120
		10	Pomoce naukowe	7.000
		11	Stypendja	9.900
		4	3	
1	Uposażenie			29.205
2	Różne wydatki osobowe			55.560
3	Podróże służbowe i przesiedlenia			6.450
5	Pomieszczenie			12.480
6	Wydatki biurowe			3.000
8	Inne wydatki			7.400
9	Remont i konserwacja budowli			1.500
10	Pomoce naukowe			5.000
11	Organizacja i urządzenie seminarjów i gospodarstwa rolnego przy seminarjach			24.000
12	Zjazdy, kursy i konferencje nauczycielskie			50.000
13	Stypendja			90.000
4	4			
		10	Zasiłki i inne wydatki na oświatę pozaszkolną	1.000.000
4	5		Średnie szkoły rolnicze	873.615
		1	Uposażenie	680.160
		2	Różne wydatki osobowe	14.180
		3	Podróże służbowe i przesiedlenia	5.000
		4	Środki lokomocji	4.200
		5	Pomieszczenie	28.000
		6	Wydatki biurowe	4.300
		8	Inne wydatki	800
		9	Remont i konserwacja budowli	14.160
		10	Urządzenie lokali szkolnych i pomoce naukowe	46.190
		11	Zasiłki i stypendja	37.625
		12	Fundusz obrotowy	39.000
		5	1	
	Instytut naukowy gospodarstwa wiejskiego			1.925.377
1	Uposażenie			513.408
2	Różne wydatki osobowe			37.580
3	Podróże służbowe i przesiedlenia			37.000
4	Środki lokomocji			5.000
5	Pomieszczenie			108.500
6	Wydatki biurowe	16.500		

Dział	Rozdział	Paragraf	Nazwa części, działu, rozdziału i paragrafu	Wydatki w złotych	
5	1	7	Wydawnictwa	40.300	
		8	Inne wydatki	8.750	
		9	Remont i konserwacja budowli	194.000	
		10	Pracownie i zakłady naukowe	420.500	
		11	Badanie potrzeb drobnego rolnictwa	233.639	
		11a	Za robienie map gleboznawczych	200.000	
		12	Plantacje wikliny	30.000	
		13	Zagospodarowanie folwarków	40.000	
		14	Urządzenie i zagospodarowanie zakładu sądowniczego	25.000	
		15	Stacja doświadczalna na Czarnohorze	15.200	
		2		Instytut meteorologiczny	913.477
		1		Uposażenie	303.507
		2		Różne wydatki osobowe	21.930
		3		Podróże służbowe i przesiedlenia	18.000
		4		Środki lokomocji	12.000
5		Pomieszczenie	21.600		
6		Wydatki biurowe	44.000		
7		Wydawnictwa	21.200		
8		Inne wydatki	5.040		
9		Remont i konserwacja budowli	4.300		
10		Stacje meteorologiczne	318.000		
11		Radjostacje	11.500		
12		Stypendja	5.400		
13		Badania meteorologiczno - aerodynamiczne	127.000		
6			Państwowe zakłady chowu koni	4.382.864	
		1	Uposażenie	1.469.644	
		2	Różne wydatki osobowe	129.240	
		3	Podróże służbowe i przesiedlenia	71.870	
		5	Pomieszczenie	20.860	
		6	Wydatki biurowe	19.220	
		8	Inne wydatki	1.100	
		9	Remont i konserwacja budowli	182.500	
		10	Utrzymanie stadnin i stad	2.488.430	
				II. Wydatki nadzwyczajne	1.932.650
2			Wojewódzkie wydziały rolnictwa i weterynarii	140.000	
			Rybnictwo	40.000	
3		9	Budowle i założenie stawów narybkowych	40.000	
			Majątki państwowe	100.000	
5		10	Kupno nieruchomości	100.000	
			Szkolnictwo i oświata pozaszkolna	512.650	
4		3	Kształcenie nauczycieli	400.000	
		10	Kupno nieruchomości i urządzenie seminarjum	400.000	

Dział	Rozdział	Paragraf	Nazwa części, działu, rozdziału i paragrafu	Wydatki w złotych
4	5		Średnie szkoły rolnicze	112.650
		9	Budowle	112.650
5			Państwowe Zakłady badawczo - naukowe	530.000
	1		Instytut naukowy gospodarstwa wiejskiego	180.000
		9	Budowle i remonty	180.000
	2		Instytut meteorologiczny	350.000
		9	Budowle	350.000
6			Państwowe zakłady chowu koni	750.000
		9	Budowle	600.000
		13	Meljoracje	150.000
Część 13. Ministerstwo Wyznań Religijnych i Oświecenia Publicznego				398.973.804
I. Wydatki zwyczajne				379.696.736
1			Zarząd Centralny	8.783.281
		1	Uposażenie	1.513.492
		2	Różne wydatki osobowe	127.200
		3	Podróże służbowe i przesiedlenia	60.000
		4	Środki lokomocji	5.700
		5	Pomieszczenie	143.540
		6	Wydatki biurowe	88.000
		7	Wydawnictwa	30.000
		8	Inne wydatki	35.000
		9	Remont i konserwacja budowli	10.000
		10	Biblioteka	15.000
		11	Zasiłki na opłaty szkolne	5.707.500
		12	Higjena szkolna	247.849
		13	Ogólne cele oświatowe	500.000
		14	Udział w Powszechnej Wystawie Krajowej w 1929 roku	300.000
2			Wyznania religijne	25.645.634
		10	Wyznania katolickie	22.653.129
		11	Wyznania ewangeliczne	326.147
		12	Wyznanie prawosławne	2.030.980
		13	Wyznanie mahometańskie	76.956
		14	Wyznanie mojżeszowe	203.572
		15	Różne wydatki wyznaniowe	250.000
		16	Wydatki specjalne	104.850
3			Władze szkolne II instancji	14.737.723
		1	Uposażenie	3.684.723
		2	Różne wydatki osobowe	216.000
		3	Podróże służbowe i przesiedlenia	360.000
		4	Środki lokomocji	7.000
		5	Pomieszczenie	205.000
		6	Wydatki biurowe	155.000

Dział	Rozdział	Paragraf	Nazwa części, działu, rozdziału i paragrafu	Wydatki w złotych
3		8	Inne wydatki	70.000
		9	Remont i konserwacja budowli	40.000
		12	Wychowanie fizyczne młodzieży	10.000.000
4	1		Szkolnictwo powszechne	237.041.107
			Nadzór szkolny (inspektoraty)	4.964.779
		1	Uposażenie	3.287.257
		2	Różne wydatki osobowe	60.000
		3	Podróże służbowe i przesiedlenia	871.730
		5	Pomieszczenie	380.792
		6	Wydatki biurowe	310.000
		8	Inne wydatki	5.000
		9	Remont i konserwacja budowli	50.000
	2		Szkoły powszechne, specjalne i ochronki	217.799.737
		1	Uposażenie	194.434.359
		2	Różne wydatki osobowe	2.080.000
		3	Podróże służbowe i przesiedlenia	275.000
		5	Pomieszczenie	36.500
		6	Wydatki biurowe	120.100
		8	Inne wydatki	3.400
		9	Remont i konserwacja budowli	30.000
		10	Urządzenie lokali szkolnych i pomoce naukowe	501.000
		11	Zasiłki i stypendja	200.000
		12	Budowa szkół powszechnych	20.000.000
		13	Wychowanie przedszkolne	69.378
		14	Fundusz Obrotowy	50.000
	3		Kształcenie nauczycieli	13.810.591
		1	Uposażenie	11.600.000
		2	Różne wydatki osobowe	148.391
		3	Podróże służbowe i przesiedlenia	80.000
		4	Środki lokomocji	1.200
		5	Pomieszczenie	1.060.000
		6	Wydatki biurowe	55.000
		8	Inne wydatki	65.000
		9	Remont i konserwacja budowli	300.000
		10	Urządzenie lokali szkolnych i pomoce naukowe	225.000
		11	Zasiłki i stypendja	276.000
	4		Oświata pozaszkolna	466.000
		3	Podróże służbowe i przesiedlenia	5.000
		6	Wydatki biurowe	1.000
		7	Wydawnictwa	5.000
		10	Urządzenie lokali szkolnych i pomoce naukowe	25.000
		11	Zasiłki i stypendja	430.000
5			Szkolnictwo średnie ogólnie - kształcące	32.113.423
		1	Uposażenie	28.322.745
		2	Różne wydatki osobowe	253.910

Dział	Rozdział	Paragraf	Nazwa części, działu, rozdziału i paragrafu	Wydatki w złotych		
5		3	Podróże służbowe i przesiedlenia	90.000		
		7	Wydawnictwa	70.000		
		8	Inne wydatki	243.000		
		11	Zasiłki i stypendja	10.000		
		12	Zakłady naukowe specjalne	3.123.763		
6			Szkolnictwo zawodowe	22.509.936		
		1	Uposażenie	12.248.133		
		2	Różne wydatki osobowe	179.810		
		3	Podróże służbowe i przesiedlenia	38.000		
		4	Środki lokomocji	4.300		
		5	Pomieszczenie	926.788		
		6	Wydatki biurowe	99.700		
		8	Inne wydatki	80.620		
		9	Remont i konserwacja budowli	270.400		
		10	Urządzenie lokali szkolnych i pomoce naukowe	878.810		
		11	Zasiłki i stypendja	592.375		
		12	Fundusz obrotowy	191.000		
		13	Zapomogi dla szkół zawodowych prywatnych i samorządowych na zakup pomocy szkolnych i budownictwo	7.000.000		
7			Nauka i szkolnictwo wyższe	34.876.604		
		1	Szkoły wyższe	31.180.140		
		1	Uposażenie	20.443.104		
		2	Różne wydatki osobowe	516.103		
		3	Podróże służbowe i przesiedlenia	71.050		
		4	Środki lokomocji	9.230		
		5	Pomieszczenie	2.218.360		
		6	Wydatki biurowe	162.223		
		7	Wydawnictwa	24.800		
		8	Inne wydatki	244.468		
		9	Remont i konserwacja budowli	1.028.214		
		10	Dotacje naukowe	3.100.000		
		11	Zasiłki i stypendja	1.753.940		
		13	Wydatki organizacyjne	90.000		
		19	Utrzymanie szkoły pielęgniarek	69.000		
		20	Utrzymanie klinik	1.449.648		
		2			Instytucje naukowe	616.464
				1	Uposażenie	203.364
				2	Różne wydatki osobowe	8.000
				3	Podróże służbowe i przesiedlenia	30.000
				5	Pomieszczenie	4.400
6	Wydatki biurowe			7.500		
7	Wydawnictwa			36.000		
8	Inne wydatki			15.000		
9	Remont i konserwacja budowli			9.200		
10	Dotacje naukowe			20.000		
12	Wydatki specjalne muzeów i bibliotek			283.000		
3					Popieranie twórczości naukowej	3.080.000
		11	Zasiłki dla uczonych i instytucji naukowych	2.697.000		
		17	Udział w międzynarodowych związkach naukowych	213.000		
		18	Zjazdy, kongresy i nagrody	170.000		

Dział	Rozdział	Paragraf	Nazwa części, działu, rozdziału i paragrafu	Wydatki w złotych	
8	1		Sztuka	3.438.298	
			Wojewódzkie oddziały sztuki	73.297	
		1	Uposażenie	51.954	
		2	Różne wydatki osobowe	1.343	
		3	Podróże służbowe	15.000	
		6	Wydatki biurowe	1.000	
		10	Pomoce naukowe	4.000	
		2		Zbiory państwowe i konserwacja gmachów repre- zentacyjnych	557.749
		1	Uposażenie	69.330	
		2	Różne wydatki osobowe	4.300	
		3	Podróże służbowe	700	
		5	Pomieszczenie	6.300	
		6	Wydatki biurowe	1.450	
		7	Wydawnictwa	2.000	
		8	Inne wydatki	11.750	
		10	Konserwacja zbiorów	25.800	
		14	Biblioteka sztuki	10.000	
		15	Muzeum historyczne	425.119	
		3		Szkoła Sztuk Pięknych w Warszawie	297.263
		1	Uposażenie	207.475	
		2	Różne wydatki osobowe	3.688	
		3	Podróże służbowe i przesiedlenia	500	
		5	Pomieszczenie	21.500	
		6	Wydatki biurowe	3.600	
		8	Inne wydatki	500	
		9	Remont i konserwacja budowli	5.000	
		10	Urządzenie lokali szkolnych i pomoce naukowe	45.000	
11	Zasiłki i stypendja	10.000			
4		Państwowe konserwatorium muzyczne	412.489		
1	Uposażenie	334.508			
2	Różne wydatki osobowe	11.561			
3	Podróże służbowe i przesiedlenia	1.000			
5	Pomieszczenie	17.440			
6	Wydatki biurowe	3.820			
8	Inne wydatki	800			
9	Remont i konserwacja budowli	7.500			
10	Urządzenie lokali szkolnych i pomoce naukowe	34.860			
11	Zasiłki i stypendja	1.000			
5		Opieka nad sztuką	2.097.500		
8	Inne wydatki	1.500			
10	Pomoce naukowe	1.000			
11	Zasiłki i propaganda artystyczna	1.668.000			
12	Zakup i konserwacja dzieł sztuki i zabytków	420.000			
13	Udział w kosztach Biura międzynarodowego dla ochrony utwo- rów literackich i artystycznych w Bernie	7.000			

Dział	Rozdział	Paragraf	Nazwa części, działu, rozdziału i paragrafu	Wydatki w złotych
9			Archiwa	550.730
		1	Uposażenie	446.800
		2	Różne wydatki osobowe	9.960
		3	Podróże służbowe i przesiedlenia	4.000
		5	Pomieszczenie	25.000
		6	Wydatki biurowe	19.140
		7	Wydawnictwa	6.800
		8	Inne wydatki	9.830
		9	Remont i konserwacja budowli	19.200
		10	Urządzenie magazynów archiwalnych	10.000
			II. Wydatki nadzwyczajne	19.277.068
1			Zarząd Centralny	1.625.036
		9	Budowle	1.625.036
3			Władze szkolne II instancji	15.456
		9	Budowle	15.456
4			Szkolnictwo powszechne	1.386.510
	1		Nadzór szkolny (Inspektoraty)	36.372
		9	Budowle	36.372
	2		Szkoły powszechne, specjalne i ochronki	25.000
		9	Budowle	25.000
	3		Kształcenie nauczycieli	1.325.138
		9	Budowle	1.325.138
5			Szkolnictwo średnie ogólnokształcące	2.930.163
		9	Budowle	2.930.163
6			Szkolnictwo zawodowe	2.397.419
		9	Budowle	2.397.419
7			Nauka i szkolnictwo wyższe	7.107.282
	1		Szkoły wyższe	6.685.977
		9	Budowle	6.685.977
	2		Instytucje naukowe	321.305
		9	Budowle	321.305
	3		Instytucje naukowe prywatne	100.000
		11	Subwencja na budowę Instytutu Radowego	100.000

Dział	Rozdział	Paragraf	Nazwa części, działu, rozdziału i paragrafu	Wydatki w złotych
8			Sztuka	3.465.866
	2		Zbiory państwowe i konserwacja gmachów reprezentacyjnych	3.440.866
		9	Budowle	3.440.866
	4		Państwowe Konserwatoria Muzyczne	25.000
		9	Budowle	25.000
9			Archiwa	349.336
		9	Budowle	349.336
			Część 14. Ministerstwo Robót Publicznych	136.816.405
			I. Wydatki zwyczajne	101.989.705
1			Zarząd Centralny	2.806.505
		1	Uposażenie	1.470.250
		2	Różne wydatki osobowe	100.525
		3	Podróże służbowe i przesiedlenia	122.200
		4	Środki lokomocji	10.400
		5	Pomieszczenie	255.360
		6	Wydatki biurowe	121.170
		7	Wydawnictwa	365.600
		8	Inne wydatki	196.000
		10	Turystyka	165.000
2			Roboty publiczne	99.183.200
	1		Administracja	8.271.921
		1	Uposażenie	5.803.776
		2	Różne wydatki osobowe	405.570
		3	Podróże służbowe i przesiedlenia	822.160
		4	Środki lokomocji	204.320
		5	Pomieszczenie	345.820
		6	Wydatki biurowe	308.335
		7	Wydawnictwa	20.900
		8	Inne wydatki	21.040
		10	Zarząd samochodami państwowymi	340.000
	2		Budowle wodne	30.922.700
		9	Remont i konserwacja budynków	290.100
		10	Hydrografia	503.300
		11	Studja i pomiary przy robotach wodnych	1.220.500
		12	Utrzymanie szlaku wodnego	5.674.300
		13	Regulacja i utrzymanie rzek żeglownych	11.002.000
		14	Regulacja i utrzymanie rzek spławnych	1.879.000
		15	Utrzymanie sztucznych dróg wodnych	1.985.500
		16	Usunięcie szkód żywiołowych	1.000.000

Dział	Rozdział	Paragraf	Nazwa części, działu, rozdziału i paragrafu	Wydatki w złotych
2	2	17	Państwowy fundusz meljoracyjny	7.100.000
		18	Utrzymanie rzek granicznych i meljoracje gruntów państwo- wych	268.000
	3		Gmachy państwowe	13.797.979
		9	Remont i konserwacja budowli	3.026.270
		10	Zarząd budynków państwowych	10.574.609
		11	Szkice i projekty	197.100
	4		Drogi i mosty	41.930.000
		10	Utrzymanie dróg i mostów państwowych	33.000.000
		11	Przebudowa dróg państwowych	300.000
		12	Budowa i przebudowa mostów państwowych	3.200.000
		13	Kamieniołomy i klinkierne	50.000
		14	Zapomogi na utrzymanie dróg samorządowych	2.000.000
		14b	Na zaopatrzenie (emeryturę) dla zwolnionych dróżników, wdów i sierot po zmarłych dróżnikach	360.000
		15	Zapomogi na budowę i przebudowę mostów na drogach samo- rządowych	1.800.000
		16	Drogowy fundusz pożyczkowy	700.000
		17	Ruch pojazdów mechanicznych	520.000
	5		Pomiary kraju	3.117.800
		10	Pomiary astronomiczne i geodezyjne	105.200
		11	Pomiary szczegółowe	2.907.600
		12	Utrzymanie granic państwa	105.000
	6		Elektryfikacja	221.600
		10	Studja i projekty	18.000
		11	Współpraca z instytucjami naukowymi i opiniodawczymi	102.200
		12	Nadzór elektryczny i inne koszty zwrotne	101.400
	7		Grobownictwo wojenne	921.200
		10	Wydatki administracyjne	291.000
		11	Potrzeby grobownictwa z czasów wojny światowej	535.200
12		Potrzeby grobownictwa z czasów wojny polsko-bolszewickiej	95.000	
		II. Wydatki nadzwyczajne	34.826.700	
2		Roboty publiczne	24.226.700	
	2		Budowle wodne	7.650.000
		10	Budowa sztucznych dróg wodnych	933.000
		11	Budowa portów i zimowisk	1.365.000
		12	Budowa i kupno taboru	2.552.000
		13	Budowa zbiorników	600.000
		14	Drogi wodne w zarządzie Rady Portu w Gdańsku	500.000
		15	Studja i pomiary dla meljoracji Polesia i budowa zbiornika w Rożnowie	1.700.000
	3		Gmachy państwowe	4.850.000
		9	Budowle	4.650.000
		10	Projekty planów regulacyjnych	200.000

Dział	Rozdział	Paragraf	Nazwa części, działu, rozdziału i paragrafu	Wydatki w złotych
2	4		Drogi i mosty	11.250.000
		10	Budowa dróg państwowych	3.500.000
		11	Budowa stałych mostów na drogach państwowych	2.500.000
		12	Kamieniołomy, klinkierne i cementownie	2.250.000
		13	Zapomogi na budowę dróg samorządowych	800.000
		14	Zapomogi na budowę stałych mostów na drogach samorządowych	1.400.000
		15	Przebudowa jezdni na drogach państwowych	800.000
	5		Pomiary graniczne	476.700
		10	Granica Polsko-Rumuńska	476.700
3			Odbudowa kraju	10.600.000
		1	Uposażenie	300.500
		2	Różne wydatki osobowe	50.430
		3	Podróże służbowe i przesiedlenia	101.170
		5	Pomieszczenie	11.650
		6	Wydatki biurowe	23.310
		8	Inne wydatki	243.580
		10	Pomoc na odbudowę	9.869.360
			Część 15. Ministerstwo Pracy i Opieki Społecznej	61.297.781
			I. Wydatki zwyczajne	60.730.416
1			Zarząd Centralny	2.142.222
		1	Uposażenie	1.015.638
		2	Różne wydatki osobowe	65.255
		3	Podróże służbowe i przesiedlenia	66.240
		4	Środki lokomocji	30.750
		5	Pomieszczenie	48.776
		6	Wydatki biurowe	83.413
		7	Wydawnictwa	65.400
		8	Inne wydatki	43.700
		9	Remont i konserwacja budowli	8.050
		10	Przeszkolenie	50.000
		11	Sądy pracy	330.000
		11a	Organizacja Naukowego Instytutu Pracy	50.000
		12	Subwencje dla instytucji o charakterze społeczno-gospodarczym	70.000
		13	Koszty zjazdu Rady Administracyjnej Międzynarodowego Biura Pracy	115.000
		14	Badanie lekarskie kobiet i młodocianych	100.000
2			Urzędy inspekcji pracy	1.934.381
		1	Uposażenie	1.198.003
		2	Różne wydatki osobowe	169.386
		3	Podróże służbowe i przesiedlenia	180.000
		4	Środki lokomocji	22.500
		5	Pomieszczenie	87.000
		6	Wydatki biurowe	80.000
		7	Wydawnictwa	20.000
		8	Inne wydatki	12.000
		9	Remont i konserwacja budowli	15.000
		10	Komisje rozjemcze	40.000

Dział	Rozdział	Paragraf	Nazwa części, działu, rozdziału i paragrafu	Wydatki w złotych
7		18	Opieka nad ofiarami wojny i wypadków politycznych	1.738.000
		19	Pomoc poszkodowanym przez wypadki żywiołowe i żywienie ludności	2.142.502
		20	Opieka zapobiegawcza	255.500
		21	Samopomoc społeczna	209.400
		22	Dopłaty do zabezpieczenia na wypadek bezrobocia oraz pomoc dla bezrobotnych	25.000.000
			II. Wydatki nadzwyczajne	567.365
1			Zarząd Centralny	467.365
		9	Budowle	342.365
		14	Ogólno-krajowa wystawa w Poznaniu	125.000
6			Urząd Emigracyjny	100.000
		12	Budowa domu emigracyjnego w Paryżu	100.000
			Część 16. Ministerstwo Reform Rolnych	53.316.355
			I. Wydatki zwyczajne	51.091.355
1			Zarząd Centralny	2.223.757
		1	Uposażenie	1.097.061
		2	Różne wydatki osobowe	110.000
		3	Podróże służbowe i przesiedlenia	80.000
		4	Środki lokomocji	55.000
		5	Pomieszczenie	45.196
		6	Wydatki biurowe	98.000
		7	Wydawnictwa	35.000
		8	Inne wydatki	213.500
		9	Remont i konserwacja budowli	15.000
		10	Akordy nadzorcze	175.000
		11	Subwencje	300.000
2			Urzędy Ziemskie	8.727.397
		1	Uposażenie	4.774.905
		2	Różne wydatki osobowe	150.000
		3	Podróże służbowe i przesiedlenia	275.000
		4	Środki lokomocji	332.000
		5	Pomieszczenie	400.000
		6	Wydatki biurowe	420.703
		8	Inne wydatki	263.600
		9	Remont i konserwacja budowli	35.000
		10	Akordy nadzorcze	1.476.189
		11	Koszty nadzoru nad parcelacją prywatną	200.000
		12	Koszty notarialne i sądowe wywołania i regulacji hipotek	400.000
3			Prace techniczne	13.215.201
		1	Uposażenie	1.403.313
		2	Różne wydatki osobowe	15.000
		3	Podróże służbowe i przesiedlenia	300.942

Dział	Rozdział	Paragraf	Nazwa części, działu, rozdziału i paragrafu	Wydatki w złotych
2		11	Druki i książki do sprzedaży fabrykom	15.000
		12	Polski Komisarz do spraw pracy na Górnym Śląsku	30.179
		13	Komisarz Demobilizacyjny	34.507
		14	Komisje pojednawcze i arbitrażowe	30.006
3			Państwowe urzędy pośrednictwa pracy	996.341
		1	Uposażenie	723.691
		2	Różne wydatki osobowe	34.602
		3	Podróże służbowe i przesiedlenia	31.560
		5	Pomieszczenie	93.272
		6	Wydatki biurowe	79.000
		8	Inne wydatki	10.360
		9	Remont i konserwacja budowli	11.406
		10	Ogłoszenia i plakaty	12.450
		4		
1	Uposażenie			364.823
2	Różne wydatki osobowe			14.964
3	Podróże służbowe i przesiedlenia			30.000
5			Urzędy ubezpieczeń społecznych	423.990
		1	Uposażenie	303.167
		2	Różne wydatki osobowe	13.511
		3	Podróże służbowe i przesiedlenia	31.350
		5	Pomieszczenie	21.018
		6	Wydatki biurowe	25.174
		8	Inne wydatki	2.880
		9	Remont i konserwacja budowli	2.930
		10	Koszty postępowania	23.960
		6		
1	Uposażenie			255.188
2	Różne wydatki osobowe			14.853
3	Podróże służbowe i przesiedlenia			111.100
5	Pomieszczenie			48.000
6	Wydatki biurowe			53.418
7	Wydawnictwa			20.000
8	Inne wydatki			6.700
9	Remont i konserwacja budowli			4.000
10	Repatriacja zagraniczna			400.000
11	Ekspozytury emigracyjne			238.355
12	Opieka nad emigrantami i ich rodzinami			2.000.000
7			Świadczenia socjalne	51.672.081
		10	Składki w komitetach międzynarodowych	3.000
		11	Zwrot kasom chorych kosztów świadczeń	3.200.000
		12	Dopłaty do ubezpieczeń społecznych	7.500.693
		13	Opieka nad młodzieżą i dziećmi	7.100.000
		14	Opieka nad niezdolnymi do pracy	1.500.000
		15	Opieka nad weteranami powstań narodowych	129.338
		16	Leczenie i protezowanie inwalidów wojennych	1.744.352
		17	Opieka nad inwalidami wojennymi	1.129.296

Dział	Rozdział	Paragraf	Nazwa części, działu, rozdziału i paragrafu	Wydatki w złotych
3		6	Wydatki biurowe	200.000
		10	Akordy wykonawcze	908.535
		11	Prace scaleniowe	5.134.000
		12	Prace parcelacyjne	1.496.695
		13	Znoszenie służebności	705.990
		14	Drobne regulacje	50.726
		15	Meljoracje i plany rozbudowy	3.000.000
4			Pomoc kredytowa	26.050.000
		11	Pomoc kredytowa przy scalaniu	11.400.000
		12	Dotacja na fundusz zapomóg i kredytu ulgowego	12.200.000
		13	Pomoc kredytowa przy znoszeniu służebności	250.000
		15	Pomoc kredytowa przy meljoracjach	2.000.000
		16	Pomoc dla osadników wojskowych	200.000
5			Fundusze specjalne	875.000
		17	Dotacja na ulgowe oprocentowanie listów zastawnych Państwowego Banku Rolnego	875.000
			II. Wydatki nadzwyczajne	2.225.000
2			Urzędy ziemskie	1.000.000
		9	Budowle	1.000.000
5			Fundusze specjalne	1.225.000
		17	Dotacja na ulgowe oprocentowanie listów zastawnych Państwowego Banku Rolnego	1.125.000
		18	Dotacja na „Fundusz obrotowy reformy rolnej”	100.000
			Część 17. Ministerstwo Poczt i Telegrafów	2.387.860
			I. Wydatki zwyczajne	2.387.860
1			Zarząd Centralny	2.387.860
		1	Uposażenie	1.133.467
		2	Różne wydatki osobowe	82.146
		3	Podróże służbowe i przesiedlenia	64.145
		4	Środki lokomocji	18.500
		5	Pomieszczenie	23.720
		6	Wydatki biurowe	931.582
		7	Wydawnictwa	32.280
		8	Inne wydatki	102.020
			Część 18. Emerytury	102.839.000
			1. Wydatki zwyczajne	102.839.000
1			Emerytury	102.839.000
		1	Emerytury cywilne	75.914.910
		2	Emerytury wojskowe	23.275.450
		3	Odprawy	506.240
		4	Pośmiertne	2.310.020
		5	Dary z łaski	653.980

Dział	Rozdział	Paragraf	Nazwa części, działu, rozdziału i paragrafu	Wydatki w złotych
1		6	Koszty przesiedleń emerytów	138.400
		7	Koszty prac przygotowawczych do reorganizacji systemu zaopatrzeń emerytalnych	40.000
			Część 19. Renty inwalidzkie i pensje	132.046.000
			I. Wydatki zwyczajne	132.046.000
1			Renty inwalidzkie	124.161.000
2			Pensje weteranów powstań narodowych	2.300.000
3			Pensje orderowe	2.085.000
		1	Pensje orderu wojskowego Virtuti Militari	2.035.000
		2	Pensje krzyża zasługi za dzielność	50.000
4			Zaopatrzenie byłych skazańców politycznych	1.500.000
5			Na utworzenie inwalidzkiego kredytowego funduszu gospodarczego	2.000.000
			Część 20. Długi państwowe	231.224.470
			1. Wydatki zwyczajne	231.224.470
1			Długi wewnętrzne	34.448.420
		1	Spłata kapitału długów wewnętrznych	11.813.314
		2	Spłata odsetek od długów wewnętrznych	22.635.106
2			Długi zagraniczne	196.776.050
		1	Spłata kapitału długów zagranicznych	94.177.360
		2	Spłata odsetek od długów zagranicznych	102.598.690

Z E S T A W I E N I E.

Ogólna suma wydatków zwyczajnych	2.362.073.579
„ „ „ nadzwyczajnych	146.318.450
Razem wydatków „A. Administracja“	2.508.392.029

Dział	Rozdział	Paragraf	Nazwa części, działu, rozdziału i paragrafu	Dochody w złotych
			Część 1. Prezydent Rzeczypospolitej	219.604
			I. Dochody zwyczajne	219.604
2			Kancelaria Cywilna	219.604
	2		Częściowy zwrot kosztów umundurowania	1.700
	5		Pomieszczenie	110.844
	8		Różne dochody	1.600
	10		Urządzenia reprezentacyjne	92.100
	11		Gospodarstwo ogrodowe	13.360
			Część 2. Sejm i Senat	287.878
			I. Dochody zwyczajne	287.878
	2		Częściowy zwrot kosztów umundurowania	3.980
	5		Czynsze za lokale i dzierżawę ogrodu	275.426
	7		Wydawnictwa	4.300
	8		Różne dochody	4.172
			Część 3. Kontrola Państwowa	134.527
			I. Dochody zwyczajne	134.527
	2		Częściowy zwrot kosztów umundurowania	1.955
	5		Pomieszczenie	190
	8		Różne dochody	132.382
			Część 4. Prezydjum Rady Ministrów	28.485
			1. Dochody zwyczajne	28.485
1			Zarząd Centralny	28.185
	2		Częściowy zwrot kosztów umundurowania	1.085
	8		Różne dochody	18.100
	10		Kapituły orderowe	9.000
2			Najwyższy Trybunał Administracyjny	300
	2		Częściowy zwrot kosztów umundurowania	300

Dział	Rozdział	Paragraf	Nazwa części, działu, rozdziału i paragrafu	Dochody w złotych
			Część 5. Ministerstwo Spraw Zagranicznych	10.911.000
			I. Dochody zwyczajne	10.771.000
1			Zarząd Centralny	25.000
	8		Różne dochody	25.000
2			Biuro Komisarza Generalnego Rzeczypospolitej w Gdańsku	98.000
	10		Zarząd nieruchomości państwowych w Gdańsku	98.000
3			Urzędy zagraniczne	10.648.000
	10		Opłaty konsularne	10.648.000
			II. Dochody nadzwyczajne	140.000
4			Wykonanie traktatów pokoju i umów międzynarodowych	140.000
	16		Delegacja do mieszanych Komisji Reewakuacyjnej i specjalnej	140.000
			Część 6. Ministerstwo Spraw Wojskowych	3.775.905
			I. Dochody zwyczajne	3.775.905
2			Utrzymanie wojska	2.482.670
	5		Pomieszczenie	41.121
	8		Inne dochody	24.000
	10		Wyżywienie ludzi	1.484.000
	11		Wyżywienie zwierząt	130.000
	12		Dochody uboczne przy wyżywieniu	100.000
	13		Umundurowanie	248.280
	14		Konie	337.500
	15		Przetwory ropne	117.769
3			Uzbrojenie	289.502
	10		Broń	19.502
	11		Amunicja	270.000
4			Żegluga powietrzna	337.600
	10		Lotnictwo	335.800
	11		Balony	1.800
5			Dział inżynieryjno-budowlany	95.878
	10		Remont główny budynków	95.878
6			Dział techniczny	373.592
	10		Samochody i czołgi	262.766
	11		Saperzy	55.000
	12		Łączność	15.000
	13		Tabory	40.826

Dział	Rozdział	Paragraf	Nazwa części, działu, rozdziału i paragrafu	Dochody w złotych
7			Sanitarjat i weterynarja	159.927
	10		Sanitarjat	156.787
	11		Weterynarja	3.140
10			Marynarka	36.736
	5		Pomieszczenie	5.936
	9		Remont i konserwacja budynków	15.000
	10		Wyżywienie	300
	11		Umundurowanie	500
	12		Techniczne wyposażenie jednostek pływających i innych urządzeń portowych	15.000
			Część 7. Ministerstwo Spraw Wewnętrznych	17.362.215
			I. Dochody zwyczajne	17.362.215
1			Zarząd Centralny	124.635
	2		Częściowy zwrot kosztów umundurowania	1.775
	6		Sprzedaż inwentarza i makulatury	200
	7		Wydawnictwa	25.000
	8		Różne dochody	100
	13		Opłaty za rozpatrywanie obrazów kinematograficznych	95.000
	14		Taksy za egzaminy drogistów	2.506
2			Województwa i starostwa	12.881.260
	2		Częściowy zwrot kosztów umundurowania	34.260
	5		Pomieszczenie	135.000
	6		Sprzedaż druków, inwentarza i makulatury	72.000
	7		Wydawnictwa	800.000
	8		Różne dochody	80.000
	18		Opłaty za ekshumacje i pozwolenia na przewóz zwłok	105.000
	19		Opłaty za paszporty zagraniczne	6.655.000
	20		Kary administracyjne	1.000.000
	21		Opłaty za rejestrację cudzoziemców	4.000.000
3			Służba zdrowia	916.428
	1		Walka z chorobami	335.000
	16		Dotacja Monopolu Spirytusowego na walkę z alkoholizmem	335.000
	2		Państwowe szkoły położnych	15.150
	11		Opłaty szkolne	15.150
	3		Państwowy Zakład Higjeny	116.278
	2		Częściowy zwrot kosztów umundurowania	420
	5		Zwrot za świadczenia od urzędników	6.575
	6		Sprzedaż druków	700
	8		Różne dochody	700
	10		Analizy	33.819
	11		Kontrola pochodnych arsenobenzolu	4.320
	12		Czysty dochód działu wyrobu surowic i szczepionek	69.744

Dział	Rozdział	Paragraf	Nazwa części, działu, rozdziału i paragrafu	Dochody w złotych
3	4		Państwowe zakłady badania żywności	450.000
		8	Różne dochody	250
		10	Analizy i ekspertyzy	438.000
		11	Kary administracyjne za fałszowanie środków żywności	11.750
4			Policja Państwowa	246.962
		4	Sprzedaż koni, środków komunikacyjnych i nawozu	67.978
		5	Pomieszczenie	145.961
		6	Dochód ze sprzedaży makulatury	2.840
		7	Wydawnictwa	1.120
		8	Różne dochody	28.618
		10	Sprzedaż znoszonego umundurowania	225
		13	Uzbrojenie	120
		14	Psy policyjne	100
5			Korpus Ochrony Pogranicza	91.280
		5	Pomieszczenie	38.280
		8	Różne dochody	53.000
6			Główny Urząd Statystyczny	3.101.650
		2	Częściowy zwrot kosztów umundurowania	650
		6	Sprzedaż druków	18.000
		7	Wydawnictwa	34.000
		8	Różne dochody	49.000
		13	Opłaty statystyczne	3.000.000
			Część 8. Ministerstwo Skarbu	1.392.660.710
			I. Dochody zwyczajne	1.257.777.710
1			Zarząd Centralny	155.500
		2	Częściowy zwrot kosztów umundurowania	2.500
		7	Wydawnictwa	150.000
		8	Różne dochody	3.000
2			Władze i urzędy skarbowe	4.205.000
		2	Częściowy zwrot kosztów umundurowania	25.000
		5	Komorne	30.000
		6	Sprzedaż druków	130.000
		8	Różne dochody	70.000
		12	Za wymiar i pobór dodatków komunalnych do podatków państwowych	2.300.000
		12a	Odszkodowanie za nadzór nad wymiarem i poborem podatku od lokali	250.000
		13	Z czynności ewidencji katastru	1.400.000
3			Władze i urzędy celne	970.500
		2	Częściowy zwrot kosztów umundurowania	5.000
		2a	Specjalna kontrola celna	700.000

Dział	Rozdział	Paragraf	Nazwa części, działu, rozdziału i paragrafu	Dochody w złotych		
3		6	Sprzedaż druków	200.000		
		7	Wydawnictwa	500		
		8	Różne dochody	65.000		
4			Straż graniczna	55.900		
		4	Sprzedaż środków lokomocji	41.600		
5		8	Różne dochody	14.300		
			Ogólny zarząd skarbowy	76.600.000		
		11	Różne dochody	10.000.000		
		12	Opłaty za nadzór państwowy nad instytucjami finansowymi	660.000		
		13	Kary (prócz wymienionych w dziale 6) i dochód z konfiskat	3.000.000		
		19	Odsetki od ruchomego majątku państwowego	17.890.000		
		20	Przepadłości	50.000		
		21	Udział Skarbu Państwa w zysku Banku Gospodarstwa Krajowego	1.000.000		
		22	Udział Skarbu Państwa w zysku Banku Polskiego	10.000.000		
		23	Dochód Państwowego Funduszu Gospodarczego	14.000.000		
		24	Udział Skarbu Państwa w dochodach Skarbu Śląskiego	20.000.000		
		6			Daniny publiczne	1.175.330.000
				10	Podatki bezpośrednie	521.250.000
				11	Podatki pośrednie	159.010.000
				12	Cło	330.000.000
13	Opłaty stemplowe i daniny pokrewne			165.070.000		
7			Państwowy Urząd Kontroli Ubezpieczeń	206.210		
		2	Częściowy zwrot kosztów umundurowania	25		
		7	Wydawnictwa	1.000		
8		10	Opłaty za nadzór nad zakładami ubezpieczeń	205.185		
			Prokuratorja Generalna	254.600		
		2	Częściowy zwrot kosztów umundurowania	400		
		5	Komorne	200		
5		10	Przyznane i wyegzekwowane koszty sądowe	254.000		
			II. Dochody nadzwyczajne	134.883.000		
			Ogólny zarząd skarbowy	2.883.000		
		25	Likwidacja b. Ministerstwa Aprowizacji	30.000		
		26	Likwidacja b. Ministerstwa b. Dzielnicy Pruskiej	200.000		
		27	Likwidacja Państwowych Zakładów Graficznych	1.600.000		
		28	Sprzedaż majątku państwowego	15.000		
		29	Likwidacja Polskiej Krajowej Kasy Pożyczkowej	340.000		
		30	Likwidacja majątków niemieckich	178.000		
		31	Wykonanie ryczałtowych umów rewindykacyjnych z Niemcami	80.000		
32	Realizacja należności po b. państwie Austriacko-Węgierskiem	350.000				
33	Realizacja należności na podstawie Traktatu Ryskiego	90.000				
6			Daniny publiczne	132.000.000		
		14	Podatek majątkowy	50.000.000		
		15	10% nadzwyczajny dodatek do danin publicznych	82.000.000		

Dział	Rozdział	Paragraf	Nazwa części, działu, rozdziału i paragrafu	Dochody w złotych
			Część 9. Ministerstwo Sprawiedliwości	37.077.670
			I. Dochody zwyczajne	37.077.670
1			Zarząd Centralny	1.420
	2		Częściowy zwrot kosztów umundurowania	1.320
	8		Różne dochody	100
2			Wymiar sprawiedliwości	34.975.000
	2		Częściowy zwrot kosztów umundurowania	135.000
	5		Pomieszczenie	40.000
	8		Różne dochody	300.000
	10		Należytości sądowe	34.500.000
3			Więziennictwo	1.290.330
	5		Pomieszczenie	10.000
	10		Gospodarstwo więzienne	1.265.330
	11		Różne dochody	15.000
4			Komisja Kodyfikacyjna	590
	2		Częściowy zwrot kosztów umundurowania	90
	7		Wydawnictwa	500
5			Administracja wydawnictw	810.330
	2		Częściowy zwrot kosztów umundurowania	330
	7		Wydawnictwa	810.000
			Część 10. Ministerstwo Przemysłu i Handlu	10.668.798
			I. Dochody zwyczajne	10.668.798
1			Zarząd Centralny	4.384.686
	2		Częściowy zwrot kosztów umundurowania	650
	8		Różne dochody	15.100
	10		Opłaty od eksportu węgla na popieranie żeglugi	1.200.000
	12		Wpływy z likwidacji umowy kompensacyjnej polsko-czeskiej	100
	13		Opłaty za świadectwa pochodzenia towarów	40.000
	14		Urząd Marynarki Handlowej w Gdańsku	7.300
	15		Zwrot kosztów utrzymania Polskiej Delegacji Rady Portu w Gdańsku	176.436
	16		Centralna Komisja Przywozu	2.500.000
	19		Komitet techniczny normalizacyjny	2.600
	22		Opłaty za nadzór państwowy nad wydzierżawionymi przedsiębiorstwami	52.500
	25		Koncesje na przedsiębiorstwa żeglugowe	390.000
2			Urząd Patentowy	916.180
	2		Częściowy zwrot kosztów umundurowania	150

Dział	Rozdział	Paragraf	Nazwa części, działu, rozdziału i paragrafu	Dochody w złotych
2	7		Wydawnictwa	204.300
	10		Patenty na wynalazki	462.130
	11		Wzory	31.350
	12		Znaki towarowe	217.500
	13		Wpisy na listę rzeczników patentowych	750
3			Urzędy miar	2.756.000
	2		Częściowy zwrot kosztów umundurowania	370
	5		Pomieszczenie	2.180
	7		Wydawnictwa	3.000
	8		Różne dochody	12.450
	10		Wpływy za legalizowanie narzędzi mierniczych i za ekspertyzy	2.737.000
	11		Wpływy z grzywien	1.000
4			Instytut Geologiczny	10.190
	2		Częściowy zwrot kosztów umundurowania	75
	7		Wydawnictwa	5.000
	10		Pracownia chemiczna	115
	13		Opłaty za badania, wykonywane dla instytucji prywatnych	5.000
5			Urzędy probiercze	410.000
	2		Częściowy zwrot kosztów umundurowania	160
	8		Różne dochody	7.540
	14		Opłaty probiercze	399.000
	15		Świadectwa złotnicze	3.000
	16		Grzywny	300
6			Urząd morski w Gdyni	1.385.900
	2		Częściowy zwrot kosztów umundurowania	600
	8		Różne dochody	1.000
	9		Remont i konserwacja budowli	1.800
	11		Wynajem holowników	113.000
	14		Opłaty pilotowe i portowe	600.000
	16		Eksploatacja urządzeń portowych w Gdyni	667.000
	18		Opłaty za dozór kotłów i pomiary statków	2.500
7			Morski urząd rybacki	1.600
	8		Różne dochody	1.600
8			Szkoła Morska w Tczewie	2.042
	2		Częściowy zwrot kosztów umundurowania	742
	13		Opłaty szkolne	1.200
	14		Przewóz ładunków prywatnych	100
9			Urzędy górnicze	802.200
	2		Częściowy zwrot kosztów umundurowania	500
	3		Zwrot kosztów podróży	700
	7		Wydawnictwa	1.000
	10		Opłaty od miar górniczych	800.000

Dział	Rozdział	Paragraf	Nazwa części, działu, rozdziału i paragrafu	Dochody w złotych
			Część 11. Ministerstwo Komunikacji	542.740
			I. Dochody zwyczajne	542.740
1			Zarząd Centralny	542.740
	2		Częściowy zwrot kosztów umundurowania	1.340
	5		Pomieszczenie	261.000
	7		Wydawnictwa	202.900
	8		Różne dochody	1.000
	11		Procent od dochodu kolei dojazdowych	21.500
	12		Udział w zyskach kolei prywatnych	10.000
	13		Oplaty za nadzór państwowy nad kolejami prywatnymi	45.000
			Część 12. Ministerstwo Rolnictwa	14.635.828
			I. Dochody zwyczajne	13.291.164
1			Zarząd Centralny	18.670
	2		Częściowy zwrot kosztów umundurowania	1.270
	5		Pomieszczenie	2.000
	7		Wydawnictwa	12.000
	8		Różne dochody	1.000
	12		Oplaty za prawo wydobywania fosforytów	2.400
2			Wojewódzkie wydziały rolnictwa i weterynarii	8.994.505
	2		Ochrona lasów	55.000
	8		Różne dochody	7.500
	10		Zwrot kosztów przymusowych zalesień i zwalczania szkodliwych owadów	43.000
	11		Grzywny za przekroczenia leśne	4.500
	3		Rybacktwa	2.800
	8		Różne dochody	1.300
	10		Sprzedaż narybku	1.500
	4		Weterynaria	99.000
	8		Różne dochody	27.000
	10		Oplaty weterynaryjne	72.000
	5		Majątki państwowe	8.837.705
	8		Różne dochody	363.759
	10		Majątki w tymczasowej własnej administracji	83.000
	11		Łąki we własnej administracji	70.000
	15		Nieruchomości użytkowane przez inne ministerstwa	709.472
	16		Majątki wydzierżawione	7.563.974
	17		Zwroty kosztów administracji majątków, pozostających pod przymusowym zarządem	47.500
3			Popieranie produkcji rolnej	3.251.759
	15		Zwroty pożyczek, udzielonych na podniesienie hodowli	805.128
	16		Nadzór państwowy nad ogierami	6.000

Dział	Rozdział	Paragraf	Nazwa części, działu, rozdziału i paragrafu	Dochody w złotych		
3		18	Oplaty od kart łowieckich	250.000		
		19	Zwroty pożyczek, udzielonych na pomoc rolną	2.190.631		
4	1		Szkolnictwo i oświata pozaszkolna	445.975		
			Niższe szkoły rolnicze	363.258		
		8	Różne dochody	200		
		12	Zwroty pożyczek na budowę szkół rolniczych	363.058		
		5	Średnie szkoły rolnicze	82.717		
		5	Pomieszczenie	231		
		6	Sprzedaż druków	602		
		8	Różne dochody	1		
		12	Zwrot funduszu obrotowego	44.572		
		13	Szkolne zakłady wytwórcze i gospodarstwa rolne	33.786		
		14	Oplaty uczniów	3.525		
		5	1		Państwowe zakłady badawczo-naukowe	45.095
					Instytut naukowy gospodarstwa wiejskiego	40.327
				2	Częściowy zwrot kosztów umundurowania.	910
5	Pomieszczenie			9.397		
8	Różne dochody			4.000		
10	Pracownie i zakłady			25.520		
11	Wydawnictwa z zakresu badania potrzeb drobnego rolnictwa			500		
2	Instytut meteorologiczny			4.768		
2	Częściowy zwrot kosztów umundurowania.			118		
5	Pomieszczenie			1.400		
7	Wydawnictwa			2.200		
8	Różne dochody			1.050		
6					Państwowe zakłady chowu koni	535.160
				2	Częściowy zwrot kosztów umundurowania.	20.160
		8	Różne dochody	35.000		
		10	Stacje kopulacyjne i wynajem ogierów	350.000		
		11	Sprzedaż wybrakowanych koni	40.000		
		12	Zwrot funduszu obrotowego	10.000		
		13	Wpłata z majątków przeznaczonych na prowadzenie zakładów chowu koni	80.000		
		II. Dochody nadzwyczajne				1.344.664
		2	2		Wojewódzkie wydziały rolnictwa i weterynarii	1.344.664
					Ochrona lasów i rolnictwo	824.664
12	Likwidacja państwowych zakładów drzewnych w Kępie i Rozwadowie.			824.664		

Dział	Rozdział	Paragraf	Nazwa części, działu, rozdziału i paragrafu	Dochody w złotych
2	5		Majątki państwowe	520.000
		18	Sprzedaż drobnych obiektów	270.000
		19	Likwidacja dzierżaw wieczystych	250.000
			Część 13. Ministerstwo Wyznań Religijnych i Oświecenia Publicznego	10.821.173
			I. Dochody zwyczajne.	10.821.173
1			Zarząd Centralny	77.410
		2	Częściowy zwrot kosztów umundurowania	1.240
		5	Pomieszczenie	6.770
		6	Sprzedaż druków	200
		7	Wydawnictwa	69.000
		8	Różne dochody	200
2			Wyznania religijne	3.000
		8	Różne dochody	3.000
3			Władze szkolne II instancji	29.660
		1	Zwrot uposażeń	14.000
		2	Częściowy zwrot kosztów umundurowania.	1.530
		5	Pomieszczenie	1.630
		6	Sprzedaż druków	12.000
		8	Różne dochody	500
4			Szkolnictwo powszechne	1.066.020
	1		Nadzór szkolny (inspektoraty)	5.940
		2	Częściowy zwrot kosztów umundurowania.	290
		5	Pomieszczenie	5.550
		8	Różne dochody	100
	2		Szkoły powszechne, specjalne i ochronki	1.024.750
		2	Częściowy zwrot kosztów umundurowania.	230
		6	Sprzedaż druków	31.960
		8	Różne dochody	300
		11	Świadczenia gmin na cele szkolne	612.760
		12	Zwroty pożyczek na budowę szkół powszechnych	375.600
		14	Opłaty uczniów	900
		15	Szkolne zakłady wytwórcze	3.000
	3		Kształcenie nauczycieli	25.900
		2	Częściowy zwrot kosztów umundurowania.	4.150
		5	Pomieszczenie	16.000
		8	Różne dochody	1.550
		14	Opłaty uczniów	4.200
	4		Oświata pozaszkolna	9.430
		6	Sprzedaż druków	100
		7	Wydawnictwa	450
		10	Sprzedaż pomocy naukowych	8.880

Dział	Rozdział	Paragraf	Nazwa części, działu, rozdziału i paragrafu	Dochody w złotych	
5			Szkolnictwo średnie ogólnokształcące	891.040	
		2	Częściowy zwrot kosztów umundurowania	10.500	
		5	Pomieszczenie	34.960	
		6	Sprzedaż druków	4.520	
		7	Wydawnictwa	80.000	
		8	Różne dochody	360	
		11	Świadczenia gmin na cele szkolne	239.570	
		12	Zwrot kosztów utrzymania i nauki w zakładach naukowych specjalnych	235.150	
		14	Oplaty uczniów	285.980	
	6			Szkolnictwo zawodowe	7.878.773
			2	Częściowy zwrot kosztów umundurowania	3.080
			5	Pomieszczenie	17.399
			6	Sprzedaż druków	12.118
			8	Różne dochody	999
		10	Sprzedaż pomocy naukowych	15.000	
		11	Świadczenia gmin na cele szkolne	24.040	
		12	Zwrot funduszu obrotowego	80.428	
		14	Oplaty uczniów	68.115	
		15	Szkolne zakłady wytwórcze i gospodarstwa rolne	657.594	
		16	Udział w podatku przemysłowym na szkolnictwo zawodowe	7.000.000	
7			Nauka i szkolnictwo wyższe	470.700	
	1		Szkoły wyższe	455.700	
			1	Zwrot uposażeń	347.330
			2	Częściowy zwrot kosztów umundurowania	13.940
			4	Środki lokomocji	1.780
			5	Pomieszczenie	14.520
			8	Różne dochody	28.470
			20	Kliniki	47.400
			21	Drukarnia	2.260
		2		Instytucje naukowe	5.000
			7	Wydawnictwa	5.000
		3		Popieranie twórczości naukowej	10.000
	11		Zwrot zasiłków	10.000	
	8			Sztuka	334.525
		2		Zbiory państwowe	140.080
			2	Częściowy zwrot kosztów umundurowania	80
			7	Wydawnictwa	4.000
15			Oplaty za bilety wejścia do muzeów, oraz wpływy ze sprzedaży czasopism i wydawnictw	136.000	
		3	Szkoła Sztuk Pięknych w Warszawie	14.255	
2			Częściowy zwrot kosztów umundurowania	120	
		6	Sprzedaż druków	1.210	
		8	Różne dochody	485	
		10	Zwrot kosztów zużycia materiałów	9.680	
		14	Oplaty uczniów	2.760	
4			Państwowe Konserwatorja Muzyczne	180.190	
		2	Częściowy zwrot kosztów umundurowania	160	
	5	Pomieszczenie	390		

Dział	Rozdział	Paragraf	Nazwa części, działu, rozdziału i paragrafu	Dochody w złotych
8	4	6	Sprzedaż druków	1.240
		8	Różne dochody	22.000
		11	Świadczenia gmin na cele szkolne	10.000
		14	Opłaty uczniów	146.400
9			Archiwa	70.045
		2	Częściowy zwrot kosztów umundurowania.	540
		7	Wydawnictwa	575
		8	Różne dochody	38.930
		10	Sprzedaż części urządzenia magazynów archiwalnych	30.000
Część 14. Ministerstwo Robót Publicznych .				39.235.317
I. Dochody zwyczajne				11.560.317
1			Zarząd Centralny	36.800
		2	Częściowy zwrot kosztów umundurowania	300
		3	Zwrot kosztów podróży	12.000
		5	Pomieszczenie	13.000
		6	Sprzedaż druków	500
		7	Wydawnictwa	5.000
		8	Różne dochody	6.000
		2	Roboty publiczne	11.523.517
		1	Administracja	197.200
		2		2
3	Zwrot kosztów podróży			5.000
4	Środki lokomocji			1.000
5	Pomieszczenie			1.000
8	Różne dochody			130.000
10	Zarząd samochodami państwowymi			60.000
2	Budowle wodne			1.845.000
11	Studja i pomiary przy robotach wodnych			378.000
12	Opłaty za używanie dróg wodnych			1.000.000
13	Wynajem nieruchomości i taboru			400.000
14	Grzywny i odszkodowania			11.000
15	Inne opłaty			56.000
3	Gmachy państwowe			7.207.117
9	Komorne z gmachów i placów państwowych			7.207.117
4	Drogi i mosty			1.997.000
5		10	Eksploatacja klinkierni i kamieniołomów	37.000
		11	Opłaty mostowe, przewozowe i drogowe	320.000
		12	Udział w kosztach utrzymania dróg i mostów państwowych	50.000
		13	Opłaty administracyjno-policyjne	1.300.000
		14	Grzywny i odszkodowania	200.000
		15	Inne opłaty	90.000
		5	Pomiary kraju	62.000
6		11	Pomiary szczegółowe	62.000
		6	Elektryfikacja	214.900
10		10	Zwrot wydatków od stron zainteresowanych	14.900
		11	Opłaty zakładów elektrycznych	200.000

Dział	Rozdział	Paragraf	Nazwa części, działu, rozdziału i paragrafu	Dochody w złotych
2	7		Grobownictwo wojenne	300
		10	Zwrot wydatków od stron zainteresowanych	300
			II. Dochody nadzwyczajne	27.675.000
2			Roboty publiczne	17.075.000
	1		Administracja	17.075.000
		11	Zwrot pożyczek, udzielonych na inwestycje komunalne dla zwalczania bezrobocia	2.075.000
		12	Dopłaty do opłat pocztowych i taryf kolejowych na akcję zatrudnienia bezrobotnych	15.000.000
3			Odbudowa kraju	10.600.000
		8	Różne dochody	53.000
		10	Danina lasowa	10.000.000
		11	Państwowe zakłady przemysłowe	47.000
		12	Zwrot pożyczek, udzielonych na odbudowę	500.000
			Część 15. Ministerstwo Pracy i Opieki Społecznej	822.505
			I. Dochody zwyczajne	822.505
1			Zarząd Centralny	38.400
		2	Częściowy zwrot kosztów umundurowania	600
		5	Pomieszczenie	3.000
		7	Wydawnictwa	30.000
		8	Różne dochody	4.800
2			Urzędy inspekcji pracy	71.600
		2	Częściowy zwrot kosztów umundurowania	600
		7	Wydawnictwa	8.000
		11	Zwrot za sprzedane fabrykom druki i książki	18.000
		15	Kary, nakładane przez inspektorów pracy	45.000
3			Państwowe urzędy pośrednictwa pracy	47.350
		2	Częściowy zwrot kosztów umundurowania	350
		11	Opłaty za pośrednictwo	47.000
5			Urzędy ubezpieczeń społecznych	34.755
		2	Częściowy zwrot kosztów umundurowania	75
		10	Zwrot kosztów postępowania	34.580
		11	Kary, nakładane przez urzędy ubezpieczeń	100
6			Urząd Emigracyjny	332.150
		2	Częściowy zwrot kosztów umundurowania	150
		7	Wydawnictwa	8.000
		8	Różne dochody	9.000
		13	Opłaty od pracodawców zagranicznych	315.000
7			Świadczenia socjalne	298.250
		16	Zwrot za protezy	40.000
		23	Zwrot pożyczek, udzielonych kasom chorych	90.250
		24	Dotacja zwrotna dla Państwowych zakładów przemysłowo-szkolnych dla inwalidów w Piotrkowie	46.000
		25	Zwrot pożyczek	32.000
		26	Udział w zyskach towarzystwa „Ruch”	90.000

Dział	Rozdział	Paragraf	Nazwa części, działu, rozdziału i paragrafu	Dochody w złotych
			Część 16. Ministerstwo Reform Rolnych	3.046.683
			I. Dochody zwyczajne	3.046.683
1			Zarząd Centralny	22.250
	6		Częściowy zwrot kosztów umundurowania	650
	7		Wydawnictwa	20.000
	8		Różne dochody	1.600
2			Urzędy ziemskie	1.535.428
	2		Częściowy zwrot kosztów umundurowania	1.620
	4		Środki lokomocji	1.900
	5		Pomieszczenie	6.268
	8		Różne dochody	640
	11		Zwrot kosztów nadzoru nad parcelacją prywatną	1.500.000
	12		Zwrot kosztów wywołania i regulacji hipoteki	25.000
3			Prace techniczne	543.400
	11		Prace scaleniowe	409.000
	12		Prace parcelacyjne	2.000
	13		Znoszenie służebności	130.000
	14		Drobne regulacje	2.400
4			Pomoc kredytowa	945.605
	11		Pomoc kredytowa przy scalaniu	945.605
			Część 17. Ministerstwo Poczty i Telegrafów	5.864
			I. Dochody zwyczajne	5.864
1			Zarząd Centralny	5.864
	6		Częściowy zwrot kosztów umundurowania	290
	7		Wydawnictwa	4.974
	8		Różne dochody	600
			Część 18. Emerytury.	27.110.000
			I. Dochody zwyczajne	27.110.000
1			Emerytury	27.110.000
	1		Oplaty emerytalne funkcjonariuszów państwowych cywilnych	20.570.000
	2		Oplaty emerytalne wojskowych	6.400.000
	3		Zwroty opłat emerytalnych i rezerw premjowych	140.000
			Część 20. Długi państwowe	9.500.000
			I. Dochody zwyczajne	9.500.000
2			Długi zagraniczne	9.500.000
	1		Częściowy zwrot oprocentowania i amortyzacji 7% pożyczki sta- bilizacyjnej	9.500.000

Z E S T A W I E N I E

Ogólna suma dochodów zwyczajnych	1.414.804.238
" " " nadzwyczajnych	164.042.664
Razem dochodów A. „Administracja“	1.578.846.902

B. Przedsiębiorstwa.

Dział	Rozdział	Paragraf	Nazwa części, działu, rozdziału i paragrafu	Rozchody w złotych
			Część 4. Prezydium Rady Ministrów	5.060.560
			I. Rozchody zwyczajne	5.060.560
4			Polska Ajencja Telegraficzna	2.085.480
		1	Administracja	130.500
		2	Koszty eksploatacji	1.848.480
		3	Świadczenia socjalne	91.500
		5	Różne	15.000
5			Drukarnie Państwowe	2.474.400
		1	Administracja	194.000
		1a	Utrzymanie Dyrekcji Drukarń Państwowych	38.150
		2	Koszty eksploatacji	2.101.700
		3	Świadczenia socjalne	79.650
		4	Koszty sprzedaży	14.000
		5	Różne	46.900
6			Wydawnictwa Państwowe	500.680
		1	Administracja	100.250
		1a	Utrzymanie Dyrekcji	53.300
		2	Koszty eksploatacji	293.100
		3	Świadczenia socjalne	5.600
		4	Koszty sprzedaży	42.280
		5	Różne	6.150
			Część 6. Ministerstwo Spraw Wojskowych	19.120.000
			II. Rozchody nadzwyczajne	19.120.000
11			Państwowe Wytwórnice Uzbrojenia	14.000.000
12			Państwowe Wytwórnice Prochu i Materjałów Kruszących	5.000.000
13			Państwowe Zakłady Lecznice	120.000
			Część 7. Ministerstwo Spraw Wewnętrznych	3.571.600
			I. Rozchody zwyczajne	1.820.500
8			Zdrowiska państwowe	1.820.500
		1	Administracja	197.037
		2	Koszty eksploatacji	1.365.643
		3	Świadczenia socjalne	30.500
		5	Różne	227.320
			II. Rozchody nadzwyczajne	1.751.100
8			Zdrowiska państwowe	1.751.100
		6	Wydatki nadzwyczajne	1.751.100

Dział	Rozdział	Paragraf	Nazwa części, działu, rozdziału i paragrafu	Rozchody w złotych
			Część 8. Ministerstwo Skarbu	6.742.212
			I. Rozchody zwyczajne	6.707.212
9			Państwowe Zakłady Graficzne	5.525.000
		1	Administracja	951.000
		2	Koszty fabrykacji znaków wartościowych	1.430.000
		3	Koszty fabrykacji papieru	2.987.000
		4	Świadczenia socjalne	142.000
		5	Różne	15.000
10			Mennica Państwowa	1.182.212
		1	Administracja	261.838
		2	Koszty produkcji	874.974
		3	Świadczenia socjalne	35.400
		4	Różne	10.000
			II. Rozchody nadzwyczajne	35.000
10			Mennica Państwowa	35.000
		5	Wydatki nadzwyczajne	35.000
			Część 10. Ministerstwo Przemysłu i Handlu	24.575.200
			I. Rozchody zwyczajne	22.120.600
11			Państwowe żupy solne	13.554.500
		1	Administracja	810.200
		2	Koszty eksploatacji	9.962.100
		3	Świadczenia socjalne	1.819.200
		5	Różne	963.000
12			Gwarectwo węglowe „Brzeszcze”	8.130.000
		1	Administracja	267.600
		2	Koszty eksploatacji	6.277.100
		3	Świadczenia socjalne	439.100
		4	Koszty sprzedaży	77.000
		5	Różne	1.069.200
13			Przedsiębiorstwa państwowe o kapitale mieszanym i wydzierżawione	1.000
		7	Gwarectwo „Maksymiljan”	1.000
14			Nadania górnicze i tereny naftowe	435.100
		4	Państwowa kopalnia „Spytkowice”	26.000
		6	Tereny naftowe	369.100
		8	Państwowe nadania górnicze	40.000
17			Państwowa Fabryka Związków Azotowych w Tarnowie	1.200.000
18			Żegluga Polska	571.350
			II. Rozchody nadzwyczajne	2.454.600
11			Państwowe żupy solne	700.600
		6	Wydatki nadzwyczajne	700.600

Dział	Rozdział	Paragraf	Nazwa części, działu, rozdziału i paragrafu	Rozchody w złotych
12			Gwarectwo węglowe „Brzeszcze”	1.754.000
		6	Wydatki nadzwyczajne	1.754.000
			Część 11. Ministerstwo Komunikacji	1.390.953.000
			Polskie Koleje Państwowe	1.390.953.000
			I. Rozchody zwyczajne	1.170.238.000
2			Eksploatacja kolei	1.168.424.000
	1		Służba dyrekcyjna	34.201.000
		1	Uposażenie	30.795.000
		1a	Różne wydatki osobowe	1.647.000
		2	Koszty ogólne	1.250.000
		3	Udział w kosztach organizacji międzypaństwowych	130.000
		4	Naczelny Komitet Kolei Górnośląskich	379.000
	2		Służba drogowa	221.358.000
		1	Uposażenie	40.534.000
		1a	Różne wydatki osobowe	1.984.000
		2	Ogólne koszty utrzymania dróg	9.840.000
		3	Podtorze	8.000.000
		4	Nawierzchnia	147.500.000
		5	Budynki	13.500.000
	3A		Służba stacyjna	129.197.000
		1	Uposażenie	103.786.000
		1a	Różne wydatki osobowe	10.325.000
		2	Ogólne wydatki stacyjne	15.086.000
	3B		Służba handlowa	41.150.000
		1	Uposażenie	26.369.000
		1a	Różne wydatki osobowe	1.790.000
		2	Bilety cscbowe, dokumenty ekspedycyjne i druki	1.485.000
		3	Utrzymanie i wymiana inwentarza i przyborów służby han- dlowej	704.000
		4	Naładunek, wyładunek i przeładunek bagażu i towarów	10.802.000
	3C		Służba konduktorska	75.037.000
		1	Uposażenie	46.567.000
		1a	Różne wydatki cscbowe	27.996.000
		2	Oświetlenie sygnałów końcowych na pociągach i latarek kon- duktorskich	372.000
		3	Utrzymanie i wymiana przyborów służby konduktorskiej	102.000
	4A		Zarząd i ogólna służba trakcji	21.404.000
		1	Uposażenie	12.968.000
		1a	Różne wydatki osobowe	948.000
		2	Koszty ogólne	3.854.000
		3	Wodociągi	3.634.000

Dział	Rozdział	Paragraf	Nazwa części, działu, rozdziału i paragrafu	Rozchody w złotych
2	4B		Służba parowozowa	159.486.000
		1	Uposażenie	50.144.000
		1a	Różne wydatki osobowe	21.506.000
		2	Paliwo dla parowozów	77.456.000
		3	Smary dla parowozów oraz czyszczenie i oświetlenie	10.010.000
		4	Wagony motorowe	370.000
	4C		Służba wagonowa	17.694.000
		1	Uposażenie	8.799.000
		1a	Różne wydatki osobowe	2.007.000
		2	Ogrzewanie wagonów	710.000
		3	Oświetlanie wagonów	1.656.000
		4	Smary dla wagonów	455.000
		5	Czyszczenie i dezynfekcja wagonów	4.067.000
	5		Służba warsztatowa	262.679.000
		1	Uposażenie	8.713.000
		1a	Różne wydatki osobowe	976.000
		2	Ogólne koszty warsztatów	12.525.000
		3	Naprawa taboru	167.253.000
		4	Wymiana taboru	73.212.000
	6		Służba elektrotechniczna i zabezpieczenie ruchu po- ciągów	13.853.000
		1	Uposażenie	4.351.000
		1a	Różne wydatki osobowe	869.000
		2	Koszty ogólne	168.000
		3	Zabezpieczenie ruchu pociągów	5.330.000
		4	Telegraf i telefony	800.000
		5	Zegary	115.000
		6	Przewody elektryczne	2.000.000
		7	Radjotelegraf i radjotelefon	10.000
		8	Warsztaty sygnałowe i elektrotechniczne	210.000
	7		Służba sanitarna	11.821.000
		1	Uposażenie	3.511.000
		1a	Różne wydatki osobowe	216.000
		2	Koszty ogólne	340.000
		3	Leki i materiały	1.157.000
		4	Utrzymanie i leczenie chorych w szpitalach	1.362.000
		5	Wynagrodzenie lekarzy prywatnych	150.000
		6	Pomoc położnicza	320.000
		7	Zapomogi na leczenie w uzdrowiskach	240.000
		8	Udział w kosztach kas chorych	3.000.000
		9	Wagony sanitarne	1.500.000
		10	Inne wydatki	25.000
	8		Służba zasobów	10.886.000
		1	Uposażenie	5.418.000
		1a	Różne wydatki osobowe	329.000
		2	Koszty ogólne	619.000
		3	Naładunek, wyładunek i opakowanie przesyłek	4.520.000
	9		Wydatki wspólne	99.765.000
		1	Różne wydatki osobowe	9.823.000
		2	Utrzymanie kursów przygotowawczych	356.000

Dział	Rozdział	Paragraf	Nazwa części, działu, rozdziału i paragrafu	Rozchody w złotych		
2	9	3	Czynsz, za najem taboru	15.201.000		
		4	Czynsz najmu i dzierżawy	320.000		
		5	Opłaty za używanie obcych urządzeń i za wykonywanie służby przez obcy personel	6.786.000		
		6	Procenty i różnica kursu	5.500.000		
		7	Koszty badań i rewizyj	794.000		
		8	Wydatki z powodu pożarów	1.721.000		
		9	Wydatki z powodu wypadków nadzwyczajnych	2.000.000		
		10	Wydawnictwa i druki sprzedażne	2.000.000		
		11	Odszkodowanie za okaleczenie lub zabicie osób i za uszkodze- nie rzeczy	1.415.000		
		12	Odszkodowanie za szkody przyjętego do transportu towaru	1.000.000		
		13	Odpisywanie usterek rachunkowych i nieściągalnych preten- syj, jako też straty na materiale i inwentarzu	1.000.000		
		14	Datki i subwencje	200.000		
		15	Należności skarbowe i samorządowe	3.660.000		
		16	Przewozy gospodarcze	12.090.000		
		17	Samochody	30.000		
		18	Rejestracja przewozów	600.000		
		19	Spłata pożyczek kolejowych	32.619.000		
		20	Różne	2.650.000		
			10		Urządzenia humanitarne	52.359.000
				1	Emerytury i inne zaopatrzenia	45.048.000
		2	Zapomogi dla emerytów oraz wdów i sierot	300.000		
		3	Odszkodowanie na podstawie ustawy ubezpieczenia od wypadków	1.661.000		
		4	Udział w kosztach kas emerytalnych dla robotników	5.050.000		
		5	Udział w kosztach zakładów ubezpieczeń	300.000		
	11		Koleje wąskotorowe	17.534.000		
		1	Służba dyrekcyjna	818.000		
		2	Kierownictwo na linii	864.000		
		3	Służba drogowa	3.590.000		
		4	Służba ruchu	3.214.000		
		5	Służba trakcji	3.320.000		
		6	Służba warsztatowa	4.855.000		
		7	Służba sanitarna	184.000		
		8	Wydatki wspólne	478.000		
		9	Wydatki na cele humanitarne	211.000		
3			Gwarancja i kredytowanie niedoborów kolei lokalnych	1.814.000		
		2	Wschodnio — Galicyjskie koleje lokalne	100.000		
		3	Lwów — Podhajce	400.000		
		4	Tarnopol — Zbaraż	1.000		
		5	Fabryczno — Łódzka	75.000		
		6	Borki Wielkie — Grzymałów	1.000		
		8	Delatyn — Kołomyja — Stefanówka	150.000		
		9	Drohobycz — Truskawiec	20.000		
		10	Lwów — Stojanów	95.500		
		11	Muszyna — Krynica	1.000		
		12	Piła — Jaworzno	1.000		
		13	Przeworsk — Dynów	62.900		
		14	Tarnów — Szczucin	23.000		
		16	Łupków — Cisna	55.000		
		17	Lwów — Jaworów	100.000		

Dział	Rozdział	Paragraf	Nazwa części, działu, rozdziału i paragrafu	Rozchody w złotych
3		18	Herby — Kielce	1.000
		19	Święciańskie koleje lokalne	13.400
		20	Kołomyjskie koleje lokalne	83.000
		22	Pałahicze — Tłumacz	12.000
		23	Nowy-Targ — Suchahora	89.200
		24	Chełmża — Mełno	178.000
		25	Puck — Krokowo	126.000
		26	Toruń — Czarnowo	94.000
		27	Toruń — Lubicz	55.000
		28	Wejherowo — Zamostne	10.000
		29	Zajączkowo — Nowe Miasto	67.000
			II. Rozchody nadzwyczajne	220.715.000
4	1		Budowa nowych linii kolejowych i inwestycje na kolejach istniejących	210.315.000
			Budowa nowych linii kolejowych normalnotorowych	59.500.000
		1	Wydatki na poszukiwania i studja	600.000
		2	Budowa nowych kolei	53.000.000
		3	Budowa bocznic	5.900.000
		2	Inwestycje na kolejach istniejących normalnotorowych	106.245.000
		1	Wydatki na poszukiwania i studja	100.000
		2	Rozbudowa i przebudowa istniejących linii	6.600.000
		3	Budowa i przebudowa węzłów oraz stacyj	30.500.000
		4	Uzupełnienie i przebudowa podtorza, mostów, przepustów i tuneli	5.670.000
		5	Uzupełnienie i przebudowa nawierzchni	17.000.000
		6	Budynki stacyjne, oraz inne budynki i urządzenia potrzebne dla wykonania ruchu	14.400.000
		7	Budynki mieszkalne i budynki dla celów humanitarnych	5.000.000
		8	Warsztaty główne i inne zakłady	10.200.000
		9	Urządzenia do zabezpieczenia ruchu pociągów i urządzenia elektrotechniczne	5.375.000
		10	Inne wydatki inwestycyjne	11.400.000
		3	Zakup taboru normalnotorowego	38.000.000
		1	Parowozy	9.900.000
		2	Wagony	22.100.000
		3	Zestawy kołowe	6.000.000
4	Budowa nowych linii kolejowych i inwestycje na kolejach istniejących wąskotorowych	4.070.000		
1	Budowa nowych kolei	750.000		
2	Budowa bocznic	250.000		
3	Przebudowa istniejących linii kolejowych	510.000		
4	Budowa i przebudowa stacyj	500.000		
5	Uzupełnienie i przebudowa mostów, przepustów i tuneli	300.000		
7	Budynki	900.000		
10	Inne wydatki inwestycyjne	860.000		
5	Zakup taboru wąskotorowego	2.500.000		
1	Parowozy	950.000		
2	Wagony	1.550.000		

Dział	Rozdział	Paragraf	Nazwa części, działu, rozdziału i paragrafu	Rozchody w złotych
5			Odbudowa zniszczonych przez wojnę linii i budowli kolejowych	10.400.000
	2		Odbudowa podtorza, mostów, przepustów i tuneli	6.000.000
	4		Odbudowa budynków stacyjnych oraz innych budynków i urzędzeń, potrzebnych do wykonywania ruchu	2.800.000
	5		Odbudowa budynków mieszkalnych i budynków dla celów humanitarnych	800.000
	8		Odbudowa urządzeń do zabezpieczenia ruchu pociągów oraz urządzeń elektrotechnicznych	800.000
			Część 12. Ministerstwo Rolnictwa	85.095.096
			I. Rozchody zwyczajne	85.095.096
7			Polskie Lasy Państwowe (od 1/X.27-30/IX-28)	91.425.312
	1		Administracja	27.782.330
	2		Koszty eksploatacji	15.151.182
	2a		Wydatki gospodarcze	13.577.860
	3		Świadczenia socjalne	1.178.807
	4		Koszty sprzedaży	404.021
	5		Różne	3.288.579
	7		Budowle, urządzenia i kupno nieruchomości	30.042.533
			Polskie Lasy Państwowe (od 1/X-28-30/IX-29)	78.764.830
	1		Administracja	29.956.240
	2		Koszty eksploatacji	17.399.980
	2a		Wydatki gospodarcze	14.016.410
	3		Świadczenia socjalne	125.000
	4		Koszty sprzedaży	353.450
	5		Różne	3.679.400
	7		Budowle, urządzenia i kupno nieruchomości	13.234.400
			Część 14. Ministerstwo Robót Publicznych	6.373.000
			I. Rozchody zwyczajne	1.080.000
4			Państwowe Zakłady Wodociągowe na Górnym Śląsku	1.080.000
	1		Administracja	100.000
	2		Koszty eksploatacji	667.000
	3		Zakup inwentarza ruchomego	15.000
	4		Naprawa prywatnych wodociągów	5.000
	5		Straty i zyski	293.000
			II. Rozchody nadzwyczajne	5.293.000
4			Państwowe Zakłady Wodociągowe na G. Śląsku	5.293.000
	6		Budowa nowego wodociągu	5.000.000
	7		Inwestycje	293.000

Dział	Rozdział	Paragraf	Nazwa części, działu, rozdziału i paragrafu	Rozchody w złotych
			Część 15. Ministerstwo Pracy i Opieki Społecznej .	2.129.625
			I. Rozchody zwyczajne	1.766.271
8			Etapy Urzędu Emigracyjnego	1.766.271
		1	Administracja	400.030
		2	Koszty prowadzenia etapów	1.263.259
		3	Świadczenia socjalne	40.294
		4	Administracja domów	26.678
		5	Różne	36.010
			II. Rozchody nadzwyczajne	363.354
8			Etapy Urzędu Emigracyjnego	363.354
		6	Wydatki nadzwyczajne	363.354
			Część 17. Ministerstwo Poczty i Telegrafów	178.684.758
			I. Rozchody zwyczajne	151.097.174
2			Poczta i Telegraf	149.624.034
	1		Urzędy pocztowe	148.512.071
		1	Uposażenie	80.696.937
		2	Różne wydatki osobowe	20.983.863
		3	Podróże służbowe i przesiedlenia	1.511.081
		5	Pomieszczenie	4.316.325
		6	Wydatki biurowe	533.332
		7	Wydawnictwa	203.647
		8	Inne wydatki	3.205.535
		9	Remont i konserwacja budowli	1.029.111
		10	Specjalny inwentarz pocztowy	1.430.966
		11	Druk znaczków i druków płatnych	1.809.000
		12	Druki manipulacyjne	1.048.849
		13	Odszkodowania za zagubione przesyłki	750.660
		15	Konserwacja linii i urządzeń wewnętrznych telegraficznych i telefonicznych	10.021.747
		16	Przewóz poczty na drógach lądowych i wodnych	5.296.372
		17	Przewóz poczty kolejami	15.670.946
		18	Zwroty przychodów	3.700
	2		Główny magazyn materiałów pocztowo-telegraficznych	343.498
		1	Uposażenie	115.284
		2	Różne wydatki osobowe	10.845
		3	Podróże służbowe i przesiedlenia	955
		5	Pomieszczenie	29.063
		6	Wydatki biurowe	33.085
		8	Inne wydatki	906
		9	Remont i konserwacja budowli	12.325
		10	Materiały konserwacyjne	1.336
		11	Narzędzia i maszyny	3.136
		12	Ekspedycja i opakowanie	136.563
	3		Izba Kontroli Rachunkowej	768.465
		1	Uposażenie	641.314
		2	Różne wydatki osobowe	53.838
		3	Podróże służbowe i przesiedlenia	10.378

Dział	Rozdział	Paragraf	Nazwa części, działu, rozdziału i paragrafu	Rozchody w złotych
2	3	5	Pomieszczenie	30.964
		6	Wydatki biurowe	15.958
		8	Inne wydatki	100
		9	Remont i konserwacja budowli	15.913
3	1	Przedsiębiorstwa pomocnicze Poczty i Telegrafu		1.473.140
		Radjotelegraf		1.473.140
		1	Administracja	108.597
		2	Koszty eksploatacji	1.301.548
		3	Świadczenia socjalne	53.742
	5	Różne	9.253	
II. Rozchody nadzwyczajne				27.587.584
2	1	Poczta i Telegraf		25.169.175
		Urzędy pocztowe		24.869.175
		9	Budowle	7.324.175
		14	Budowa linii oraz urządzeń wewnętrznych telegraficznych i telefonicznych	17.545.000
		2	Główny Magazyn materiałów pocztowo-telegraficznych	300.000
		9	Nowe budowle	300.000
3	1	Przedsiębiorstwa pomocnicze Poczty i Telegrafu		2.418.409
		Radjotelegraf		2.418.409
		6	Wydatki nadzwyczajne	2.418.409

Z E S T A W I E N I E

Ogólna suma rozchodów zwyczajnych	1.444.984.414
„ „ „ nadzwyczajnych	277.319.638

Razem rozchodów „B. Przedsiębiorstwa“ 1.722.304.052

Dział	Rozdział	Paragraf	Nazwa części, działu, rozdziału i paragrafu	Wpływy w złotych
			Część 4. Prezydium Rady Ministrów	5.005.480
			I. Wpływy zwyczajne	5.005.480
4			Polska Agencja Telegraficzna	1.350.000
	1		Abonament depesz i komunikatów	600.000
	2		Ogłoszenia	750.000
5			Drukarnie państwowe	2.571.900
	1		Produkcja zasadnicza	2.558.600
	2		Produkcja uboczna	4.700
	3		Sprzedż wybrakowanego inwentarza	8.600
6			Wydawnictwa państwowe	1.083.580
	1		Produkcja zasadnicza	1.066.780
	2		Produkcja uboczna	600
	3		Różne	16.200
			Część 7. Ministerstwo Spraw Wewnętrznych	3.571.600
			I. Wpływy zwyczajne	3.571.600
8			Zdrowiska państwowe	3.571.600
	1		Eksploatacja	3.007.640
	2		Różne	563.960
			Część 8. Ministerstwo Skarbu	6.742.212
			I. Wpływy zwyczajne	6.742.212
9			Państwowe Zakłady Graficzne	5.525.000
	1		Fabrykacja znaków wartościowych i druków	2.350.000
	2		Fabrykacja papieru	3.175.000
10			Mennica państwowa	1.217.212
	1		Produkcja	1.184.712
	2		Ekspertyzy	30.000
	3		Różne	2.500
			Część 10. Ministerstwo Przemysłu i Handlu	27.507.450
			I. Wpływy zwyczajne	27.507.450
11			Państwowe Żupy Solne	14.255.100
	1		Produkcja zasadnicza	13.866.500
	2		Produkcja uboczna	388.600
12			Gwarectwo węglowe „Brzeszcze”	8.130.000
	1		Produkcja zasadnicza	7.968.000
	2		Produkcja uboczna	75.000
	3		Różne	87.000
13			Przedsiębiorstwa państwowe o kapitale mieszanym i wydzierżawione	1.478.100
	1		Spółka Akcyjna Eksploatacji soli potasowych	258.000
	2		Francusko Polskie Towarzystwo Górnicze	210.000
	3		Spółka Akcyjna Polskie Kopalnie Skarbowe na Górnym Śląsku	900.000
	4		Spółka Akcyjna Państwowa Huta Ołowiu i Srebra w Strzybnicy	50.000
	5		Państwowa Huta „Blachownia”	60.000
	6		Różne	100

Dział	Rozdział	Paragraf	Nazwa części, działu, rozdziału i paragrafu	Wpływy w złotych
14			Nadania górnicze i tereny naftowe	815.600
	1		Warszawskie Towarzystwo Kopalń Węgla i Zakładów Hutniczych	150.000
	2		Spółka „Ruda Krajowa”	4.200
	3		Zakłady Solvay'a w Polsce	25.000
	4		Państwowa Kopalnia „Spytkowice”	3.000
	5		Olbory	4.800
	6		Tereny naftowe	610.000
	7		Różne	18.600
15			„Polmin” Państwowa Fabryka Olejów Mineralnych	500.000
16			Państwowa Fabryka Związków Azotowych w Chorzowie	4.100.000
			Część 11. Ministerstwo Komunikacji	1.486.193.000
			Polskie Koleje Państwowe	1.486.193.000
			I. Wpływy zwyczajne	1.318.123.000
2			Eksplatacja kolei	1.318.107.000
	1		Przewozy	1.204.162.000
	1		Przewóz osób	300.000.000
	2		Przewóz bagażu	15.562.000
	3		Przewóz towarów	874.600.000
	4		Przewóz poczty	14.000.000
	2		Inne dochody	97.906.000
	1		Telegraf	140.000
	2		Zwroty kosztów eksploatacyjnych kolei prywatnych	13.598.000
	3		Czynsze za najem taboru	18.515.000
	4		Czynsz najmu i dzierżawy	12.054.000
	5		Opłata za używanie urządzeń i za świadczenia na rzecz stron	7.226.000
	6		Procenty i różnica kursu	7.000.000
	7		Sprzedaż taboru	1.943.000
	8		Sprzedaż kart rejestracyjnych	700.000
	9		Opłaty emerytalne	18.097.000
	10		Częściowy zwrot kosztów umundurowania	1.921.000
	11		Przedsiębiorstwa pomocnicze	8.286.000
	12		Dochody służby sanitarnej	733.000
	13		Różne	7.693.000
	3		Koleje wąskotorowe	16.039.000
	1		Przewozy	14.126.000
	2		Inne dochody	1.913.000
3			Zwrot zaliczek gwarancyjnych i kredytowanych niedoborów kolei lokalnych	16.000
	2		Wschodnio-Galicyskie koleje lokalne	1.000
	3		Lwów — Podhajce	1.000
	6		Borki Wielkie — Grzymałów	1.000
	7		Chabówka — Zakopane	1.000
	8		Delatyn — Kołomyja — Stefanówka	1.000
	9		Drohobycz — Truskawiec	1.000
	10		Lwów — Stojanów	1.000

Dział	Rozdział	Paragraf	Nazwa części, działu, rozdziału i paragrafu	Wpływy w złotych
3		11	Muszyna — Krynica	1.000
		12	Piła — Jaworzno	1.000
		13	Przeworsk — Dynów	1.000
		14	Tarnów — Szczucin	1.000
		15	Trzebinia — Skawce	1.000
		16	Łupków — Cisna	1.000
		17	Lwów — Jaworów	1.000
		20	Kołomyjskie koleje lokalne	1.000
		22	Poľahicze — Tłumacz	1.000
			II. Wpływy nadzwyczajne	168.070.000
4	1		Dochody nadzwyczajne	168.070.000
			Koleje normalnotorowe	168.070.000
		1	Pożyczka inwestycyjna	68.000.000
		2	Nadwyżka dochodów z poprzednich okresów	100.000.000
		3	Udział osób trzecich w wydatkach inwestycyjnych	60.000
	4	Inne dochody	10.000	
			Część 12. Ministerstwo Rolnictwa.	164.737.796
			I. Wpływy zwyczajne	164.737.796
7			Polskie Lasy Państwowe (od 1/X-27-30/IX-28)	162.915.082
		1	Produkcja zasadnicza	154.293.070
		2	Produkcja uboczna	3.937.076
		3	Różne	4.684.936
			Polskie Lasy Państwowe (od 1/X-28-30/IX-29)	166.560.510
		1	Produkcja zasadnicza	157.404.890
		2	Produkcja uboczna	4.492.470
		3	Różne	4.663.150
			I. Wpływy zwyczajne	1.080.000
4			Państwowe Zakłady Wodociągowe na Górnym Śląsku	1.080.000
		1	Opłaty konsumentów za zużycie wody	1.068.000
		2	Różne wpływy	12.000
			II. Wpływy nadzwyczajne	5.293.000
4			Państwowe Zakłady Wodociągowe na Górnym Śląsku	5.293.000
		3	Pożyczka inwestycyjna	5.000.000
		4	Fundusz inwestycyjny	293.000

Dział	Rozdział	Paragraf	Nazwa części, działu, rozdziału i paragrafu	Wpływy w złotych
			Część 15. Ministerstwo Pracy i Opieki Społecznej . . .	2.129.625
8			I. Wpływy zwyczajne	2.129.625
			Etapy Urzędu Emigracyjnego	2.129.625
		1	Opłaty zasadnicze	1.944.765
		2	Komorne	39.960
		3	Różne	144.900
			Część 17. Ministerstwo Poczty i Telegrafów	199.790.421
2			I. Wpływy zwyczajne	195.554.671
			Poczta i Telegraf	192.480.262
	1		Urzędy pocztowe	192.475.027
		1	Opłaty pocztowe	126.196.228
		2	Opłaty telegraficzne	13.747.792
		3	Opłaty telefoniczne	46.548.169
		4	Przewóz osób	104.420
		5	Sprzedaż zużytych przedmiotów	56.795
		6	Zwroty wydatków	961.900
		7	Wydawnictwa	101.176
		8	Różne dochody	1.361.790
		10	Należność za świadczenia na rzecz Pocztovej Kasy Oszczędności	3.396.757
	2		Główny magazyn materiałów pocztowo-telegraficznych	1.147
		6	Częściowy zwrot kosztów umundurowania	347
		8	Różne dochody	800
	3		Izba Kontroli Rachunkowej	4.088
		5	Sprzedaż zużytych przedmiotów	3.750
		6	Częściowy zwrot kosztów umundurowania	306
		8	Różne dochody	32
3			Przedsiębiorstwa pomocnicze Poczty i Telegrafu	3.074.409
	1		Radjotelegraf	3.074.409
		1	Wymiana radjotelegraficzna	1.610.425
		2	Dochody uboczne	1.443.984
		3	Różne	20.000
			II. Wpływy nadzwyczajne	4.235.750
2			Poczta i Telegraf	4.235.750
	1		Urzędy pocztowe	4.235.750
		11	Świadczenia na budowę linii telegraficznych	235.750
		12	Świadczenia na budowę linii telefonicznych	4.000.000

Z E S T A W I E N I E.

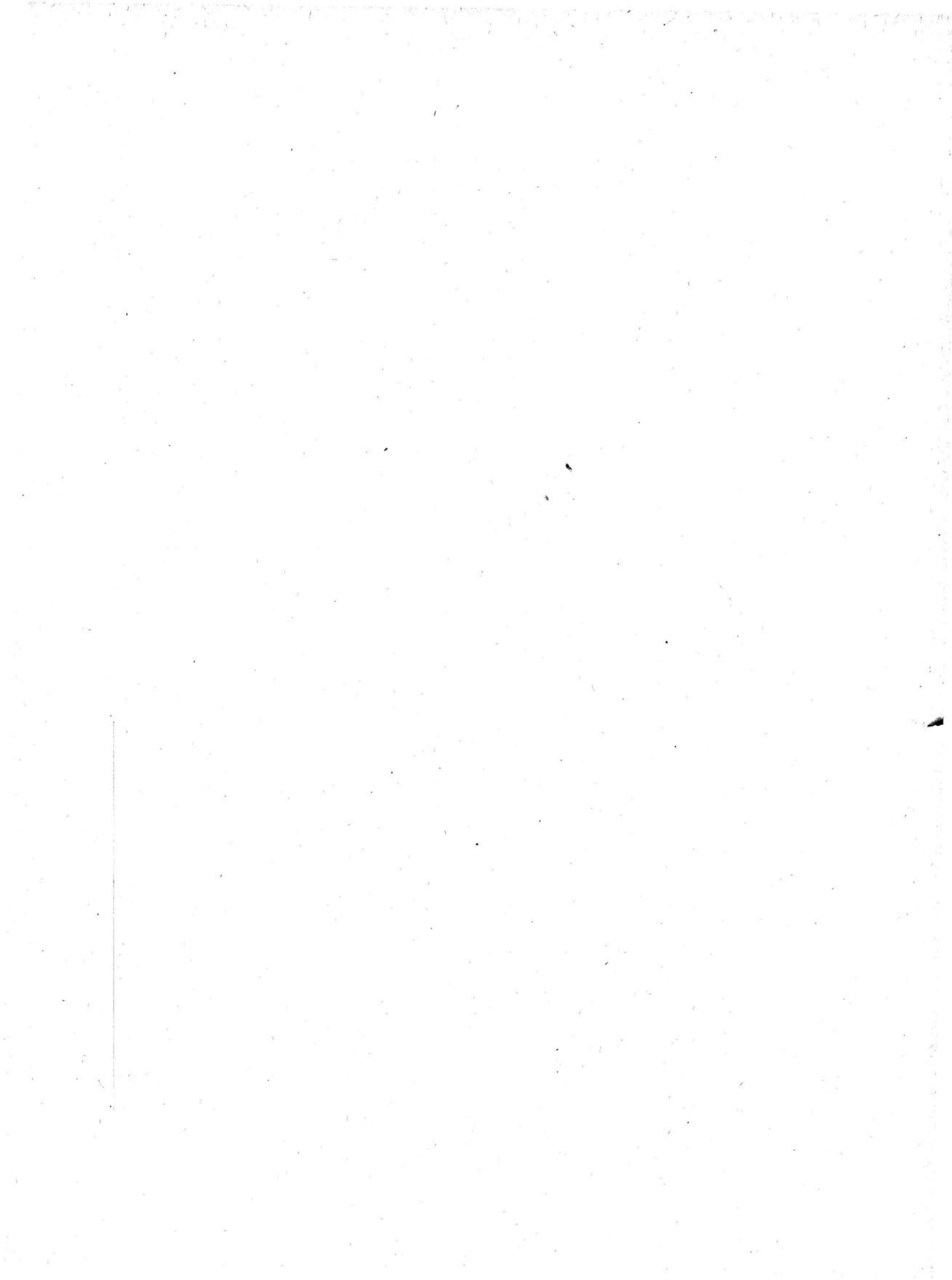
Ogólna suma wpływów zwyczajnych	1.724.451.834
„ „ „ nadzwyczajnych	177.598.750
Razem wpływów „B. Przedsiębiorstwa“	1.902.050.584

Dział	Rozdział	Paragraf	Nazwa części, działu, rozdziału i paragrafu	Wpływy w złotych
			Część 8. Ministerstwo Skarbu	1.470.009.448
			I. Wpływy zwyczajne	1.470.009.448
11			Monopol solny	95.010.000
		1	Sprzedaż soli	95.000.000
		2	Różne	10.000
12			Monopol tytoniowy	639.400.000
		1	Sprzedaż wyrobów tytoniowych	639.182.000
		2	Różne	218.000
13			Monopol spirytusowy	658.284.100
		1	Sprzedaż rektyfikatu na wyrób wódek gatunkowych: dla aptek, szpitali, na masową fabrykację środków galenowych oraz do wyrobu przedmiotów spożywczych	99.984.600
		2	Sprzedaż wyrobów monopolowych oraz spirytusu butelkowanego na cele lecznicze, domowe i naukowe	529.031.290
		3	Sprzedaż spirytusu na cele przemysłowe, spirytusu skażonego oraz olejów fuzlowych	20.711.790
		4	Opłaty od zwolnionych ilości spirytusu fabrykantom wódek	4.777.500
		5	Opłaty od przywozu z zagranicy	1.500.000
		6	Różne	2.278.920
14			Loterja państwowa	68.621.348
		1	Sprzedaż losów	58.960.000
		2	Prowizja od wygranych	9.433.600
		3	Różne	227.748
15			Monopol zapalczany	8.694.000
			OGÓLNA SUMA WPŁYWÓW „C. MONOPOLE“	1.470.009.448

Zestawienie ogólne według grup i części preliminarza na r. 1928/29.

(A. Administracja — brutto; B. Przedsiębiorstwa i C. Monopole—netto).

L. p.	C Z Ę Ś Ć	W Y D A T K I			D O C H O D Y		
		Zwyczajne	Nadzwyczajne	Razem	Zwyczajne	Nadzwyczajne	Razem
		z ł o t y c h					
A. Administracja:							
1	Prezydent Rzeczypospolitej	3.325.500	—	3.325.500	219.604	—	219.604
2	Sejm i Senat	9.121.336	1.520.000	10.641.336	287.878	—	287.878
3	Kontrola Państwowa	4.946.000	60.000	5.006.000	134.527	—	134.527
4	Prezydjum Rady Ministrów	2.156.702	—	2.156.702	28.485	—	28.485
5	Min. Spraw Zagranicznych	48.183.000	4.094.999	52.277.999	10.771.000	140.000	10.911.000
6	„ „ Wojskowych	707.925.749	32.832.107	740.757.856	3.775.905	—	3.775.905
7	„ „ Wewnętrznych	212.601.142	5.167.461	217.768.603	17.362.215	—	17.362.215
8	„ Skarbu	122.568.624	7.556.000	130.124.624	1.257.777.710	134.883.000	1.392.660.710
9	„ Sprawiedliwości	107.107.890	1.068.100	108.175.990	37.077.670	—	37.077.670
10	„ Przemysłu i Handlu	16.987.449	30.906.000	47.893.449	10.668.798	—	10.668.798
11	„ Komunikacji	11.815.870	4.285.000	16.100.870	542.740	—	542.740
12	„ Rolnictwa	53.328.775	1.932.650	55.261.425	13.291.164	1.344.664	14.635.828
13	„ Wyznań Religijnych i O. P.	379.696.736	19.277.068	398.973.804	10.821.173	—	10.821.173
14	„ Robót Publicznych	101.989.705	34.826.700	136.816.405	11.560.317	27.675.000	39.235.317
15	„ Pracy i Opieki Społecznej	60.730.416	567.365	61.297.781	822.505	—	822.505
16	„ Reform Rolnych	51.091.355	2.225.000	53.316.355	3.046.683	—	3.046.683
17	„ Poczty i Telegrafów	2.387.860	—	2.387.860	5.864	—	5.864
18	Emerytury	102.839.000	—	102.839.000	27.110.000	—	27.110.000
19	Renty inwalidzkie i pensje	132.046.000	—	132.046.000	—	—	—
20	Długi państwowe	231.224.470	—	231.224.470	9.500.000	—	9.500.000
	Razem A:	2.362.073.579	146.318.450	2.508.392.029	1.414.804.238	164.042.664	1.578.846.902
B. Przedsiębiorstwa:							
4	Prezydjum Rady Ministrów:			Dopłata ze Skarbu			Wpłata do Skarbu
	a) Polska Agencja Telegraficzna	735.480	—	735.480	—	—	—
	b) Drukarnie Państwowe	—	—	—	97.500	—	97.500
	c) Wydawnictwa Państwowe	—	—	—	582.900	—	582.900
6	Min. Spraw Wojskowych:						
	a) Państwowe Wytwórnie Uzbrojenia	—	14.000.000	14.000.000	—	—	—
	b) Państwowa Wytwórnia Prochu i Ma- terjałów Kruszących	—	5.000.000	5.000.000	—	—	—
	c) Państwowe Zakłady Lotnicze	—	120.000	120.000	—	—	—
7	Min. Spraw Wewnętrznych:						
	Zdrojowiska Państwowe	—	—	—	—	—	—
8	Min. Skarbu:						
	a) Państwowe Zakłady Graficzne	—	—	—	—	—	—
10	Min. Przemysłu i Handlu:						
	Przedsiębiorstwa przemysłowe, handlowe i górniczo-hutnicze	—	—	—	2.932.250	—	2.932.250
11	Min. Komunikacji:						
	Polskie Koleje Państwowe	—	—	—	95.240.000	—	95.240.000
12	Min. Rolnictwa:						
	Lasy Państwowe	—	—	—	79.642.700	—	79.642.700
14	Min. Robót Publicznych:						
	Państwowe Zakłady Wodociągowe na Gór- nym Śląsku	—	—	—	—	—	—
15	Min. Pracy i Opieki Społecznej:						
	Etapy Urzędu Emigracyjnego	—	—	—	—	—	—
17	Min. Poczty i Telegrafów:						
	Poczta i Telegraf oraz przedsiębiorstwa pomocnicze	—	—	—	21.105.663	—	21.105.663
	Razem B:	735.480	19.120.000	19.855.480	199.601.013	—	199.601.013
C. Monopole:							
8	Min. Skarbu:						
	Monopol solny	—	—	—	45.050.000	—	45.050.000
	„ tytoniowy	—	—	—	390.500.000	—	390.500.000
	„ spirytusowy	—	—	—	418.337.000	—	418.337.000
	Loterja Państwowa	—	—	—	13.980.800	—	13.980.800
	Monopol zapalczany	—	—	—	8.694.000	—	8.694.000
	Razem C:	—	—	—	876.561.800	—	876.561.800
	Razem A+B+C:	2.362.809.059	165.430.450	2.528.247.509	2.490.967.051	164.042.664	2.655.009.715



Warszawa. Drukarnia Państwowa. Tłoczono z polecenia Ministra Sprawiedliwości.

41883 P

Konto czekowe Pocztovej Kasy Oszczędności № 30130.

Cena 1 zł. 60 gr.

OD ADMINISTRACJI: Prenumerata Dz. U. R. P. wynosi kwartalnie 7 zł. Urzędy i instytucje państwowe opłacają 6 zł. Prenumeratę uiszczać należy najpóźniej na 2 tygodnie przed rozpoczęciem każdego kwartału.