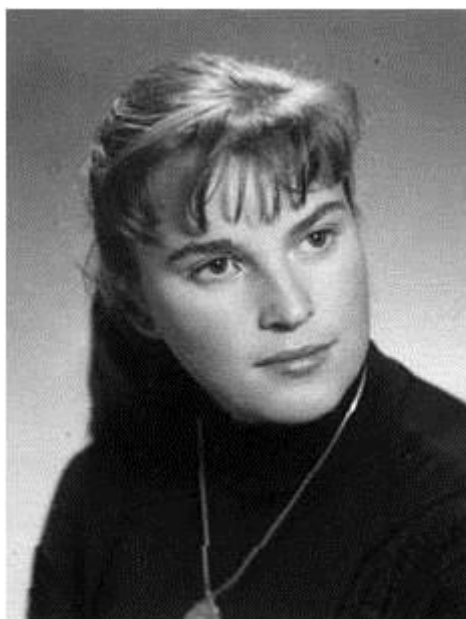


## *dr inż. Barbara Maćkowiak*

---



*Dr inż. Ruta Barbara MAĆKOWIAK urodziła się w 1932 roku w Pińsku. W latach 1940-1946 przebywała razem z matką na zesłaniu w Północnym Kazachstanie. Ukończyła tam sześć klas szkoły rosyjskiej. W 1951 roku ukończyła Liceum Ogólnokształcące w Legnicy, a w roku 1957 studia na Wydziale Elektroniki Politechniki Wrocławskiej. Po studiach przez dwa lata pracowała w Instytucie Łączności we Wrocławiu, a w roku 1959 zatrudniła się we Wrocławskich Zakładach Elektronicznych ELWRO na stanowisku konstruktora, a następnie kierownika działu przyrządów elektronicznych.*

*Zadaniem działu było wyposażenie przedsiębiorstwa w elektroniczną aparaturę kontrolno-pomiarową krajową i zagraniczną dla potrzeb biur konstrukcyjnych oraz konstrukcja i wykonanie specjalistycznych przyrządów niezbędnych w procesie technologicznym produkcji wyrobów finalnych.*

*W 1971 roku otrzymała stopień doktora nauk technicznych w Instytucie Metrologii Elektrycznej Politechniki Wrocławskiej. Istotną zasługą Ruty Barbary Maćkowiak było zorganizowanie i kierowanie działem elektronicznych przyrządów, w którym opracowano i wykonano oraz – w razie potrzeby – kupowano z zewnątrz serie zautomatyzowanych testerów technologicznych dla potrzeb produkcji i wstępnej eksploatacji podzespołów, bloków funkcjonalnych i*

*całych procesorów do komputerów ODRA i RIAD (Odra 1003, ODRA 1204, ODRA 1304, ODRA 1305, R-32 i R-34) oraz procesora telekomunikacyjnego i systemu TELE JS. Pozwalało to utrzymać wysoki poziom jakości wyrobów informatyki wytwarzanych w ELWRO.*

*W 1973 roku podjęła pracę w Instytucie Komputerowych Systemów Automatyki i Pomiarów we Wrocławiu na stanowisku kierownika Zakładu Prognozowania i Współpracy z Zagranicą a następnie kierownika Zakładu Systemów Pilotowych i Sekretarza Naukowego. Po przejściu na emeryturę w roku 1991 podjęła pracę w wydzielonym z ELWRO, a następnie sprywatyzowanym, Zakładzie Elektroniki TEL – EKO na stanowisku Głównego Specjalisty do spraw współpracy z zagranicą i kontynuowała ją do czasu likwidacji przedsiębiorstwa w 1998 roku.*