



**Profam - Poznań**

*20 - lecie*

1993 - 2013





*„Każdy Jubileusz wnosi w życie świeży zapal i nową mądrość”*

*Stanisław Wyspiański*



„Każdy jubileusz wnosi w życie świeży zapach i nową mdrość”  
Zdzisław Wysocki





Przed dwudziesty laty, nie mogąc pogodzić się z decyzjami władz likwidującymi większość naszego przemysłu, a w tym budowaną Poznańską Fabrykę Artykułów Medycznych, podjęliśmy się próby utworzenia firmy, która by sprzedawała to co miała produkować ta nowoczesna fabryka.

Pomysłowość, zaangażowanie *lto dobre słowo!*, a przede wszystkim duża i wytrwała praca, najpierw niewielu, a potem rosnącej grupy osób, złożyła się na obecny wynik. Powstała duża firma, znacząca na rynku medycznym i w swej branży oraz eksportująca sprzęt do blisko 30 państw.

Rozwijając swą główną dziedzinę wytwórczości i usług, jaką jest opieka poszpitalna, rozbudowała swą strukturę o zakład pracy chronionej - jaką była Spółdzielnia Inwalidów Jedność oraz o byłą centralę medyczną - Cezal Bydgoszcz i dawną Wojewódzką Poradnię Zaopatrzenia i Rehabilitacji w Łodzi.

Kontakt z lecznictwem poszerzony został o własny Niepubliczny Zespół Leczenia Środowiskowego.

Niezmiernie powoli, acz konsekwentnie dążymy do zwiększenia własnej produkcji sprzętu rehabilitacyjnego i ortopedycznego. Ważnym ogniwem jest tu Pofam-Jedność ze swym obuwiem, materacami, klinami, a ostatnio z wózkami aktywnymi.

Znaczącym krokiem było zakupienie we Francji wytwórni protez piersi i przeniesienie jej do Bydgoszczy jako Wytwórni Wyrobów z Silikonu.

Kolejnym krokiem byłoby pełne uruchomienie wytwórczości protez kończyn i ortez w Łodzi.

Większość naszego potencjału związana jest z prowadzeniem promocji i usług bezpośredniej opieki nad pacjentami i spełnianiem ich potrzeb.

Ta największa w Polsce sieć punktów usługowych jest do ich dyspozycji, a dzięki pracy najliczniejszej grupy naszych pracowników możemy realizować główny cel firmy jakim jest niesienie im pomocy i opieki. To tam, w tych placówkach każdego dnia setki pacjentów spotykają się z naszym logo - czerwonym serduszkiem.

Zarówno ta grupa pracowników, jak i ci którzy zajmują się wszelkimi innymi usługami i produkcją wspierani są przez pracowników zaplecza administracyjnego, logistycznego, sprzedaży, obsługi, finansowego, promocji i tych co tworzą nowe projekty.

Odrębną grupę stanowią pracownicy naszych placówek zagranicznych na Białorusi i Ukrainie, którzy i tam podejmują realizację naszych głównych założeń.

---

Naszym najbliższym otoczeniem są zgrupowania /stowarzyszenia/ pacjentów, które są często inspiratorem naszych działań.

Nie moglibyśmy funkcjonować też bez wielu, wielu współpracujących lekarzy i pielęgniarek, którzy są zarówno odbiorcami naszych informacji, jak i wspierają nas w opiece poszpitalnej pacjentów.

Dwadzieścia lat to znaczący okres w życiu człowieka i firmy.

Zrozumiałe więc będzie, że kiedy przychodzi czas podziękowań za taki okres to trudno o szczegółowe wymienianie każdego komu by to się należało.

Pozwólcie więc Państwo, że podziękuję Wam Wszystkim, którzy są w firmie z nami od tych dwudziestu lat i tym, którzy przyłączyli się do nas później. Pragnę podziękować Wszystkim, którzy mozolną i trudną pracą przyczynili się do naszego sukcesu.

Mam nadzieję, że nadal będziemy firmą - zespołem, który mimo, że się rozrasta, spleta z sobą losy każdego z nas i umożliwia realizację własnych celów i dążeń.



Czesław Formankiewicz

Poznań, 06.09.2013r.

## NASZA HISTORIA

---

### Geneza założenia firmy Pofam-Poznań

W 1985 roku z inicjatywy polonii skandynawskiej, Wojewoda Poznański powołuje państwowe przedsiębiorstwo pod nazwą: Poznańska Fabryka Artykułów Medycznych POFAM-POZNAŃ. Planowano zbudowanie fabryki artykułów medycznych w kooperacji z firmą VIGGO AB na produkcję kaniul do wlewów dożylnych. W 1988 roku wmurowano akt erekcyjny planując zakończenie budowy na przełomie 1990/1991 i uruchomienie produkcji w 1991 roku.

Kłopoty z finansowaniem inwestycji przedłużają budowę i zmuszają do rozpoczęcia działalności handlowej. Rozpoczynają się dostawy odczynników i wyposażenia laboratoryjnego kaniul Viggo i sprzętu stomijnego firmy ConvaTec.

Decyzją władz inwestycja zostaje przerwana, a fabryka przed uruchomieniem sprzedana.

### Założenie firmy

W dniu 22 listopada 1992 roku na zebraniu założycielskim powołano spółkę Przedsiębiorstwo Obrotu i Fabrykacji Artykułów Medycznych POFAM-POZNAŃ. Na 70 udziałów w spółce 35 było własnością Wojewody Poznańskiego. W grudniu 1992 roku nastąpiła rejestracja Spółki.

Działalność handlową firma rozpoczęła w lutym 1993 roku. Nieco później Wojewoda Poznański wyraża zgodę na odsprzedaż swoich udziałów pozostałym wspólnikom. Ostatecznie Wojewoda Poznański przestaje być udziałowcem w październiku 1996 roku. Firma jest w 100 % w rękach prywatnych polskich udziałowców, głównie pracowników firmy.

## ZARZĄDY POFAM-POZNAŃ

---

W listopadzie 1992 roku powołano pierwszy Zarząd w składzie:

Maria Michałowska - dyrektor

Mariusz Marszał - z-ca dyrektora

W kwietniu 1993 roku następuje zmiana Zarządu:

Czesław Formankiewicz - dyrektor

Maria Michałowska - z-ca dyrektora

Od października 1996 roku Zarząd działa w składzie:

Czesław Formankiewicz - dyrektor

Mariusz Marszał - z-ca dyrektora



Od lewej: Czesław Formankiewicz,  
Małgorzata Tomaszewska, Mariusz Marszał



## RADA NADZORCZA

---

Skład pierwszej Rady Nadzorczej:  
Stanisław Stachowiak, Aleksander Górny,  
Zygmunt Kopczyński

Od marca 1998 roku Rada Nadzorcza działa w składzie: Stanisław Stachowiak, Zygmunt Kopczyński, Jadwiga Szczepaniak-Łabęcka

Od czerwca 2011 roku w skład Rady Nadzorczej wchodzi: Zygmunt Kopczyński, Jadwiga Szczepaniak-Łabęcka, Małgorzata Tomaszewska



Od lewej: Zygmunt Kopczyński,  
Stanisław Stachowiak, Jolanta Jaroszevska

## DWIE DEKADY

---

### Od firmy Pofam-Poznań do Grupy Pofam

Kontynuując pomysł grupa entuzjastów utworzyła nową firmę Przedsiębiorstwo Obrotu i Fabrykacji Artykułów Medycznych POFAM-POZNAŃ Sp. z o.o.

Kilka osób podjęło wyzwanie zmierzenia się z nowymi warunkami rynkowymi. Stawiając na nieustanny rozwój i wykorzystując sprzyjające warunki na rynku oraz dobierając odpowiednich partnerów biznesowych doprowadzono do utworzenia kilku przedsiębiorstw i jednostek stanowiących obecnie Grupę Pofam.




 **Pofam - Poznań** /1992/

Niepubliczny Zespół Leczenia  
Środowiskowego POFAM /2001/

Wojewódzka Poradnia Rehabilitacji i Zaopatrzenia  
Ortopedycznego POFAM w Łodzi /2012/

 **CEZAL** BYDGOSZCZ /2002/

 **Pofam EDNOŚĆ** /2003/

 **Пофам-Україна** /2000/

 **Бел Пофам** /2002/

## DWIE DEKADY

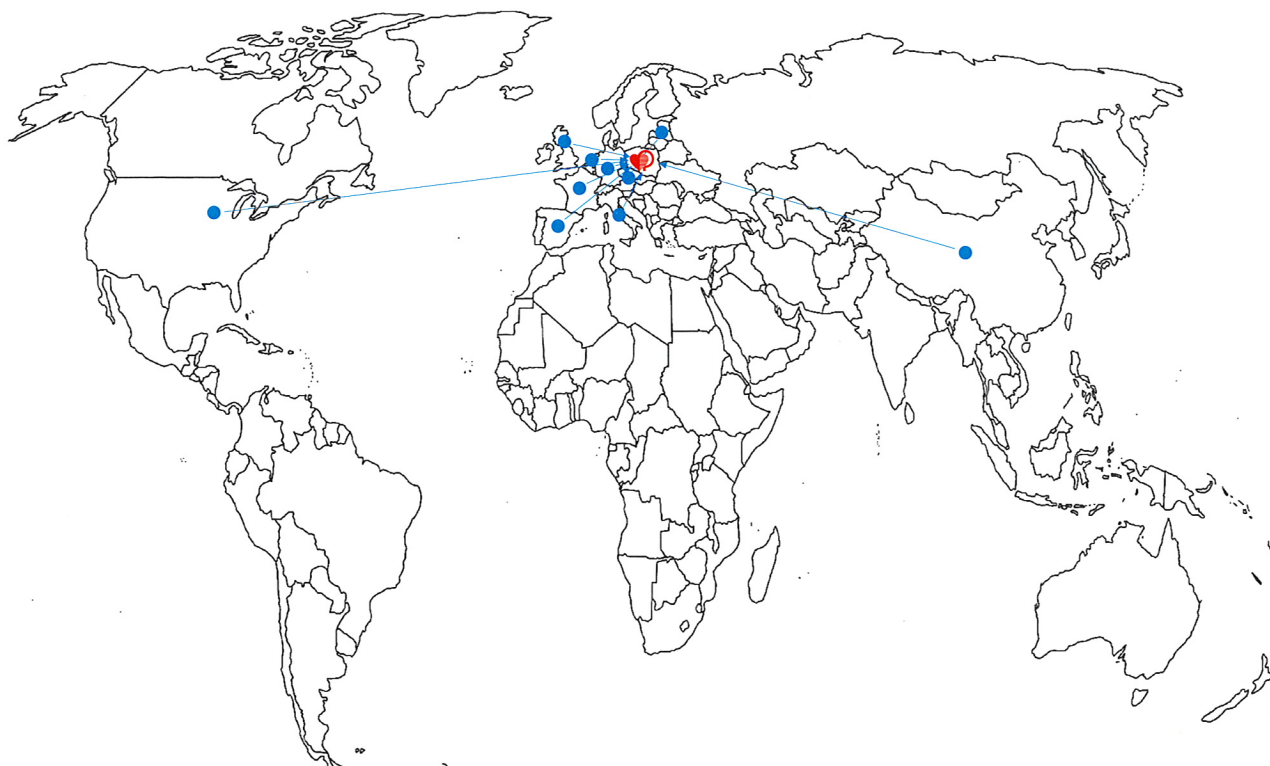
---

### Od firmy działającej lokalnie do firmy o zasięgu globalnym

Od początku istnienia firma zakładała rozszerzanie działań. Zaczynając od Wielkopolski, stopniowo rozszerzaliśmy działalność obejmując swym zasięgiem terytorium całego kraju i wychodząc za granicę.

Na Białorusi i Ukrainie powstały firmy córki reprezentujące nasze interesy. Odbiorcy naszych własnych wyrobów zlokalizowani są na różnych kontynentach, podobnie jak dostawcy importowanych przez Grupę Pofam produktów medycznych.

### Nasi dostawcy



Kraje z których importujemy produkty medyczne  
(Chiny, Czechy, Francja, Hiszpania, Holandia,  
Łotwa, Niemcy, USA , Wielka Brytania, Włochy).

## DWIE DEKADY

---

### Nasi odbiorcy



Kraje do których eksportujemy produkty medyczne  
(Austria, Arabia Saudyjska, Armenia, Azerbejdżan, Białoruś,  
Chile, Chiny, Francja, Grecja, Hiszpania, Holandia, Hong Kong,  
Kazachstan, Indie, Irlandia, Liban, Łotwa, Mołdawia, Meksyk,  
Peru, Portugalia, Rosja, RPA, Rumunia, Salvador,  
Słowacja, Tunezja, Turcja, Ukraina, Urugwaj, Węgry).

## DWIE DEKADY

---

Od działalności handlowej do własnej produkcji, profesjonalnej aktywności w zakresie usług, marketingu, promocji i serwisu

Specjalizacją firmy w początkowej fazie było kompleksowe wprowadzanie na polski rynek nowych dostawców i nowych innowacyjnych wyrobów medycznych - przygotowanie produktu zgodnie z regulacjami prawnymi (certyfikacja, zebranie informacji o produkcie), szkolenia personelu medycznego, promocja i dystrybucja. Staliśmy się znaczącym dostawcą środków pomocniczych i przedmiotów ortopedycznych, sprzętu jednorazowego stosowanego w placówkach medycznych, odczynników i sprzętu laboratoryjnego.

Oferta wyrobów konstruowana jest tak, by w pełni odpowiadała potrzebom klientów i zgodnie z aktualnymi tendencjami, stąd też pojawia się nowa grupa wyrobów - implanty piersi, jąder, pośladków. Tworząc grupę profesjonalnych przedstawicieli handlowych i jednocześnie rozbudowując sieć sklepów medycznych - własnych i dilerskich, staliśmy się znaczącym partnerem początkowo dla Kas Chorych, a obecnie Narodowego Funduszu Zdrowia w zakresie wyrobów refundowanych.

Jednocześnie rozwijaliśmy w ramach naszych przedsiębiorstw własną produkcję wyrobów przeciwoleżynowych, obuwia specjalistycznego, protez piersi i aktywnych wózków inwalidzkich.

### Zmieniamy się dla naszych odbiorców

Aktywność w obszarze zaopatrzenia w produkty medyczne wymaga wyjątkowej dbałości o jakość i kompleksowość oferowanych wyrobów, profesjonalnej kadry i dobrej organizacji.

Kładziemy szczególny nacisk na nieustanne podnoszenie kwalifikacji naszych pracowników, solidność i wysoki poziom świadczonych usług. Śledzimy nowe trendy i rozwiązania, jesteśmy nastawieni na słuchanie sygnałów z rynku i dostosowywanie naszych usług do aktualnych potrzeb klientów.

Współtworzymy postęp w leczeniu i opiece. Organizując seminaria, konferencje szkoleniowe dla służby zdrowia, dostarczamy informacji z zakresu najnowszych procedur leczenia i opieki.

Współtworzymy pierwsze kluby pacjentów stomijnych i Amazonek. Pomagamy żyć, by uszczerbek na zdrowiu był mniej odczuwalny.

## KROKI MIŁOWE

**1993** W pierwszej fazie działalności kontynuowano promocję i dystrybucję wyposażenia laboratoryjnego, kaniul i sprzętu stomijnego ConvaTec, zleconą wcześniej Poznańskiej Fabryce Artykułów Medycznych.

W lipcu 1993 roku podpisano umowę z firmą Coloplast A/S na wyłączną promocję i dystrybucję wyrobów urologicznych, stomijnych, specjalistycznych opatrunków oraz protez piersi. Pofam-Poznań stał się wyłącznym dostawcą tych produktów w Polsce, a później na Ukrainie i przez pewien czas na Białorusi.



Pierwsza siedziba firmy w Poznaniu przy ul. Smoluchowskiego 20

**1995** W 1995 roku rozpoczyna się budowa własnej sieci zaopatrzenia pacjentów. Obok działających biur w Warszawie i Katowicach - powstają punkty Pofam w Rzeszowie i Krakowie.



**1997** W 1997 roku dalsza rozbudowa sieci - powstają kolejne punkty w Nowym Sączu i Kielcach.

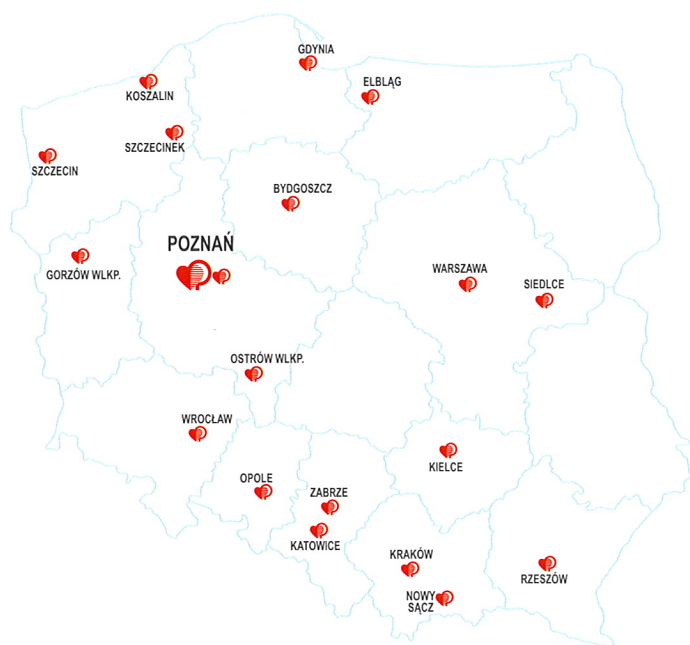
## KROKI MIŁOWE

2000

Zmiana systemu opieki zdrowotnej w Polsce i powstanie Kas Chorych przyczyniło się znacząco do gwałtownego rozwoju firmy. W 2000 roku Pofam-Poznań podpisał z 34 oddziałami Kas Chorych umowy na zaopatrywanie pacjentów w środki pomocnicze i przedmioty ortopedyczne, co wymagało rozszerzenia działań firmy na obszar całego kraju, zbudowanie sieci sklepów medycznych składającej się z własnych placówek i placówek dilerskich. Wzbogaceniu uległa również oferta produktowa, którą poszerzono o wyroby ortopedyczne.

W roku 2000 powstała nasza pierwsza zagraniczna placówka - Biuro we Lwowie.

Rok 2000 to także czas nawiązania współpracy z kolejnym partnerem - niemieckim koncernem BBraun. Pofam-Poznań staje się wyłącznym dystrybutorem produktów stomijnych BBraun w Polsce i na Białorusi.



2001

W roku 2001 powstają kolejne sklepy medyczne, a także zwiększa się ilość współpracujących placówek dilerskich.

W 2001 roku Pofam-Poznań powołuje w Poznaniu Centrum Pomocy Niepełnosprawnym w Rodzinie, którego zadaniem jest bliższa współpraca ze stowarzyszeniami pacjentów oraz organizacja pomocy, wsparcia i doradztwo pacjentom indywidualnym i ich opiekunom.

W 2001 roku Pofam-Poznań zakłada Zespół Leczenia Środowiskowego.

## KROKI MIŁOWE

---

**2002** W roku 2002 następuje zmiana siedziby firmy - po zakupie w lipcu 2002r. od Spółdzielni Inwalidów Jedność nieruchomości przy ul. Samuela Lindego 6, firma zyskuje przestrzeń do dalszego rozwoju.

W roku 2002 na Białorusi powstaje przedsiębiorstwo - córka - Biel-pofam

W grudniu 2002 roku sfinalizowano zakup Przedsiębiorstwa Zaopatrzenia Lecznictwa Cezal-Bydgoszcz i utworzono w Bydgoszczy Oddział Pofam-Poznań - Cezal Bydgoszcz. Tym samym firma zyskała nowe doświadczenia i możliwości rozwoju w zakresie zaopatrywania jednostek Służby Zdrowia, a jednocześnie miejsce, które pozwoliło na zwiększenie zapasów magazynowych wyrobów wielkogabarytowych. Tu też w przyszłości zostanie ulokowana produkcja protez piersi.



Nowa siedziba firmy w Poznaniu przy ul. Lindego 6

**2003** W roku 2003 powstaje Zakład Pracy Chronionej - Pofam Jedność, będący kontynuatorem tradycji Spółdzielni Inwalidów. Rozpoczyna się produkcja obuwia specjalistycznego, z czasem zakres wyrobów zostaje rozszerzony o wyroby rehabilitacyjne i ortopedyczne.



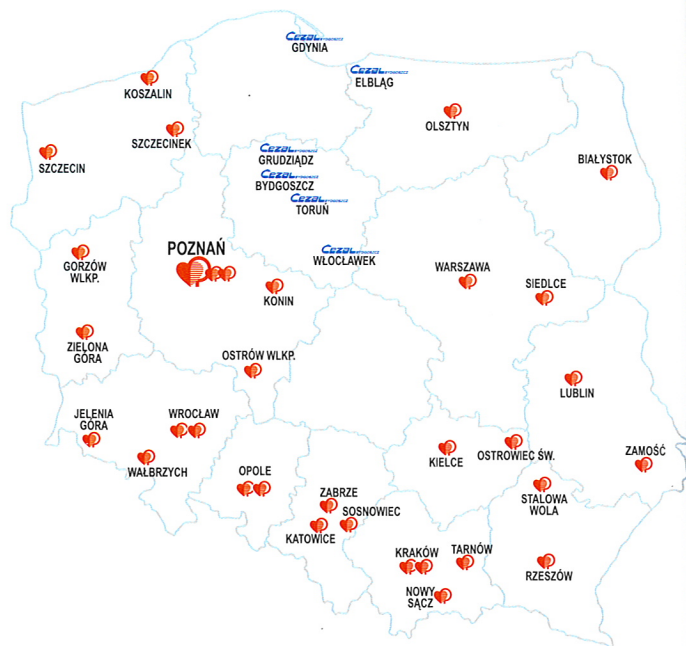
Pofam Jedność - produkcja obuwia

## KROKI MIŁOWE

**2004** Od marca 2004 roku w grupie POFAM są następujące jednostki: Pofam-Poznań, Cezal Bydgoszcz, Pofam-Jedność, Niepubliczny Zespół Leczenia Środowiskowego Pofam, Pofam Ukraina, Biel-pofam.

**2006** W roku 2006 nawiązaliśmy współpracę w zakresie promocji i dystrybucji implantów piersi, łydek, pośladków, co pozwoliło nam zaistnieć na nowym polu - w obszarze medycyny estetycznej i rekonstrukcyjnej.

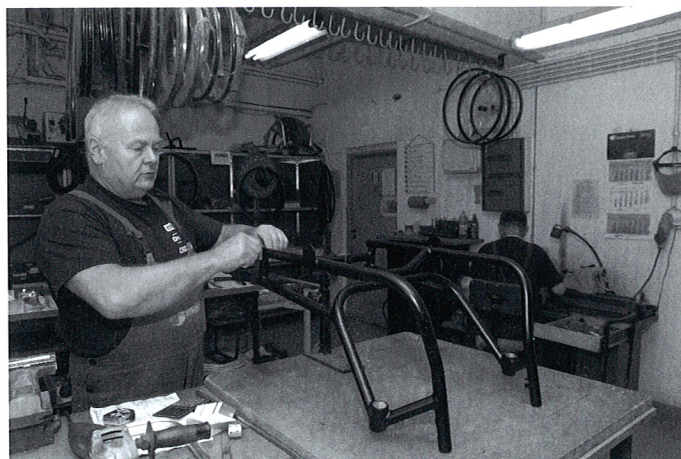
**2009** W roku 2009 następuje zakup we Francji wytwórni silikonowych protez piersi Maxima. W siedzibie Cezal Bydgoszcz rozpoczęto produkcję tych wyrobów. Produkcja ta dała impuls do kolejnego etapu w rozwoju Grupy Pofam. Zyskując nowych odbiorców w kraju i za granicą z różnych stron świata, staliśmy się przedsiębiorstwem operującym na skalę globalną.



Cezal Bydgoszcz - produkcja silikonowych protez piersi Maxima



- 2010 | W roku 2010 nastąpiło kolejne przedsięwzięcie związane z uruchomieniem produkcji nowego wyrobu - Pofam Jedność rozpoczęła wytwarzanie wózka inwalidzkiego dla osób aktywnych - Unity Set.



Pofam Jedność - produkcja wózka aktywnego Unity Set

- 2012 | W roku 2012 utworzyliśmy Oddział w Niemczech starając się pozyskać kolejny rynek zbytu.

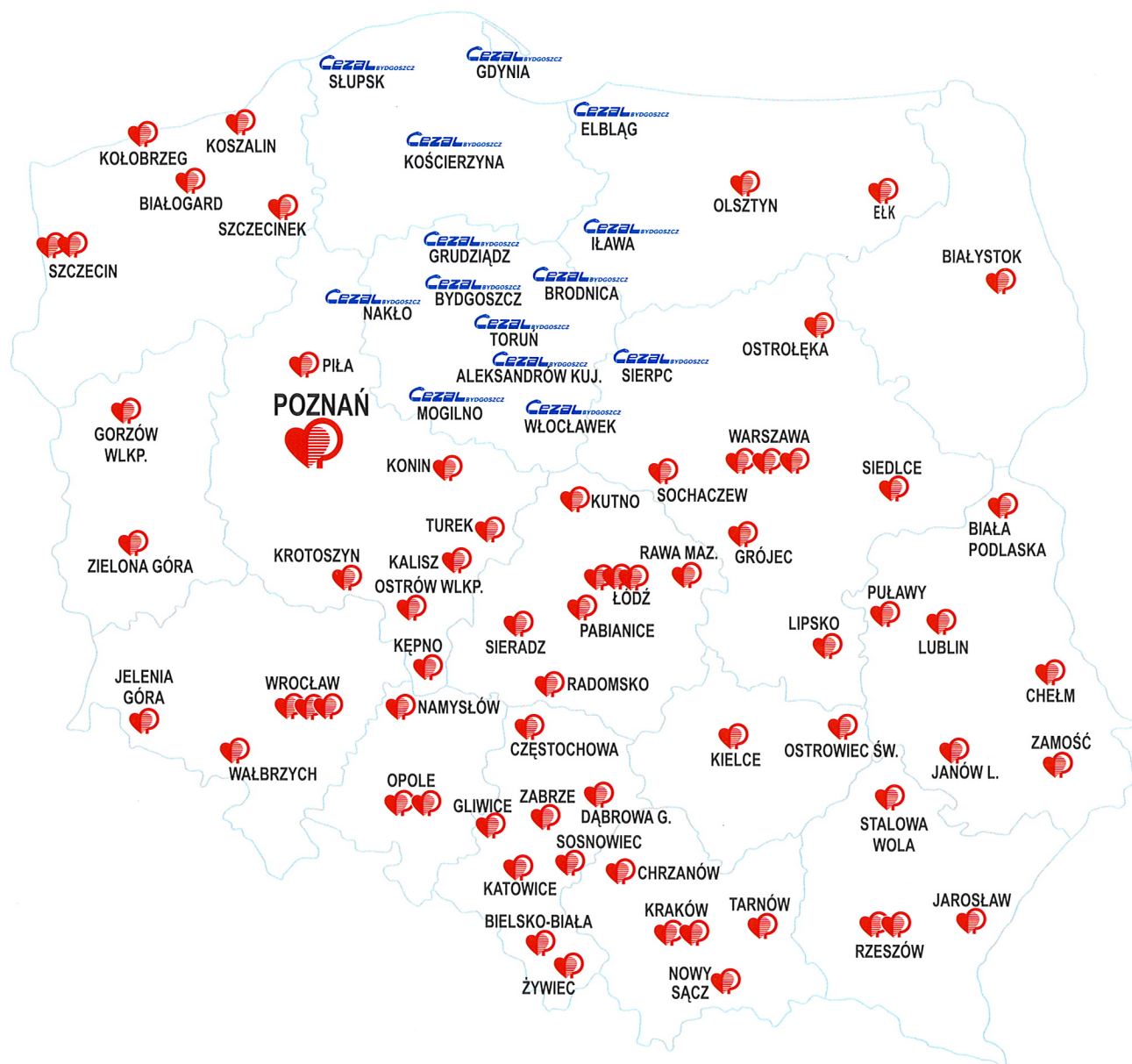
W roku 2012 przejęliśmy w Łodzi Wojewódzką Poradnię Ortopedyczną, dotychczas działającą w strukturach Szpitala im. M. Kopernika, specjalizującą się między innymi w rehabilitacji osób po amputacji kończyn i nauce chodzenia w protezach oraz produkcją ortez i protez kończyn. Kontynuując działalność w/w jednostki utworzyliśmy Wojewódzką Poradnię Rehabilitacji i Zaopatrzenia Ortopedycznego POFAM, która stała się częścią istniejącego Niepublicznego Zespołu Leczenia Środowiskowego POFAM.



## KROKI MIŁOWE

2013 Obecnie sieć sprzedaży liczy 88 sklepów medycznych. Naszym zamierzeniem jest zwiększenie dostępności oferowanych przez Grupę produktów, stąd też rozwój sieci będzie dalej kontynuowany.

W planach na przyszłość Grupa zakłada dalszy rozwój infrastruktury, wzbogacenie oferty i poszukiwanie nowych rozwiązań zgodnie z innowacyjnymi trendami w zakresie rehabilitacji i poprawy jakości życia naszych pacjentów oraz kierunkami rozwoju medycyny.



## CHARAKTERYSTYKA DZIAŁALNOŚCI

### Działalność w zakresie zaopatrzenia

Grupa Pofam zaopatruje pacjentów w środki pomocnicze i przedmioty ortopedyczne w ramach umów z oddziałami Narodowego Funduszu Zdrowia. W sieci naszych sklepów medycznych realizowane są zlecenia na wspomniane wyroby. W sklepach prowadzona jest również sprzedaż szerokiej gamy produktów medycznych powszechnie potrzebnych.

Jesteśmy także dostawcą dla sklepów medycznych spoza naszej sieci, dla klientów instytucjonalnych, prywatnych klinik i innych odbiorców wyrobów medycznych.



Sklepy Medyczne Grupy Pofam

## CHARAKTERYSTYKA DZIAŁALNOŚCI

---

### Działalność w zakresie promocji

Prowadzimy działania w zakresie promocji produktów medycznych własnych oraz innych dostawców. W trakcie naszej pracy prezentujemy innowacyjne rozwiązania i przekazujemy informacje o produktach, zaleceniach i sposobach użycia.

W ramach działań promocyjnych firma zajmuje się edukacją - dostarczając informacji o schorzeniach, produktach, dostępności wyrobów służących poprawie jakości życia i rehabilitacji.

Organizujemy spotkania indywidualne, szkolenia i seminaria dla pracowników medycznych oraz pacjentów i ich opiekunów. Prowadzimy szerokie działania informacyjne o nowych rozwiązaniach w zakresie zaopatrzenia w sprzęt pomocniczy i przedmioty ortopedyczne, a także w zakresie zaopatrywania placówek medycznych i klientów indywidualnych. W trosce o dobro pacjenta kładziemy duży nacisk na podnoszenie kwalifikacji naszych pracowników oraz personelu medycznego, który jest naszym partnerem w procesie leczenia i rehabilitacji pacjenta.



Szkolenia dla personelu medycznego

## CHARAKTERYSTYKA DZIAŁALNOŚCI

---

### Działalność w zakresie świadczenia usług

Firma świadczy usługi serwisowe obejmując naprawami sprzęt medyczny w okresie gwarancyjnym jak i pogwarancyjnym.

Niepubliczny Zespół Leczenia Środowiskowego POFAM w Poznaniu oraz Wojewódzka Poradnia Rehabilitacji i Zaopatrzenia Ortopedycznego POFAM w Łodzi świadczą usługi pielęgnacyjno-lecznicze dla pacjentów.



Serwis Pofam-Poznań - naprawy gwarancyjne i pogwarancyjne



Poradnia Lekarza Rodzinnego w Poznaniu  
działająca w ramach NZLŚ POFAM

## CHARAKTERYSTYKA DZIAŁALNOŚCI

### Działalność w obszarze środowiska medycznego

Jesteśmy partnerem dla personelu i placówek medycznych wspierając działania podnoszące jakość i warunki leczenia i rehabilitacji chorych. Często uczestniczymy w otwieraniu wysokospecjalistycznych placówek dla pacjentów.

Organizując seminaria i konferencje z udziałem specjalistów o różnych specjalizacjach tworzymy platformę wymiany doświadczeń i forum dyskusyjne w zakresie takich obszarów jak inkontynencja, schorzenia jelita grubego, nowotwory piersi. Podczas takich spotkań naukowych realizujemy naszą główną ideę - propagowanie nowych rozwiązań i metod w leczeniu i rehabilitacji chorych. Temu samemu celowi służą szkolenia specjalistyczne (często odbywające się za granicą), w których uczestniczą lekarze, rehabilitanci i pielęgniarki.

Targi medyczne i wystawy również pozwalają nam na zaprezentowanie nowości i podzielenie się wiedzą z szerokim gronem uczestników.



Szkolenie w Paryżu w firmie BBraun



Targi Rehabilitacja w Łodzi

## CHARAKTERYSTYKA DZIAŁALNOŚCI

---



Konferencja Rak Piersi w Poznaniu



Seminarium naukowe w Zamku w Rydzynie



Spotkanie szkoleniowe na promie w drodze do Szwecji

## CHARAKTERYSTYKA DZIAŁALNOŚCI

---

### Działalność skierowana do pacjentów i ich rodzin

Pofam-Poznań i pozostałe przedsiębiorstwa skupione w Grupie Pofam są nierozdzielnie związane z obsługą pacjentów. Profesjonalne funkcjonowanie naszych firm opiera się na zrozumieniu potrzeb pacjenta i wspieraniu go na drodze do poprawy stanu zdrowia i jakości życia. Stąd też ścisła współpraca z wiodącymi organizacjami i stowarzyszeniami pacjentów, zwłaszcza Amazonek, osób ze stomią i z dysfunkcją narządów ruchu. Staramy się aktywnie uczestniczyć w życiu organizacji samopomocowych pacjentów i wspierać, w miarę naszych możliwości, ich działania statutowe.

W wybranych sklepach medycznych zorganizowaliśmy specjalnie dla pacjentów i ich rodzin Regionalne Centra Pomocy, gdzie podczas konsultacji czy spotkań ze specjalistą medycznym można uzyskać informacje, poradę lub instruktaż w zakresie danego schorzenia czy doboru sprzętu służącego rehabilitacji.



Stowarzyszenie Amazonek - Spartakiada



Fundacja Aktywnej Rehabilitacji



## CHARAKTERYSTYKA DZIAŁALNOŚCI

Działalność ukierunkowana na podnoszenie kwalifikacji i jakości świadczonych przez nas usług

Naszym celem jest sprostać oczekiwaniom naszych klientów i wymogom rynku. Możliwe jest to przy pomocy profesjonalnego personelu, który na bieżąco podnosi swoje kwalifikacje i tym samym staje się bardziej kompetentnym.

Nasi pracownicy uczestniczą w szkoleniach wewnętrznych i zewnętrznych wiedząc, że satysfakcja naszych klientów i dobra reputacja firmy to fundamenty, na których budujemy nasz dalszy rozwój.



Szkolenia dla pracowników Pofam-Poznań

## NASI PRACOWNICY

---



Pracownicy Pofam-Poznań 2000r. (centrala w Poznaniu)



Pracownicy Pofam-Poznań 2013r. (centrala w Poznaniu)

## NASI PRACOWNICY

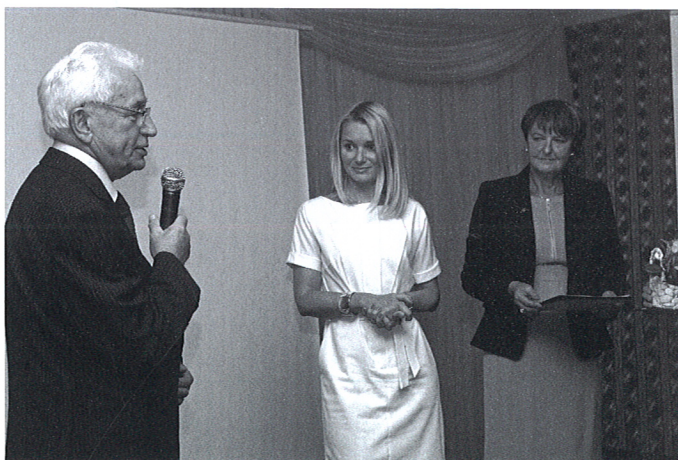
---



Pracownicy Pofam-Poznań - spotkania oficjalne

## NASI PRACOWNICY

---



Pracownicy Pofam-Poznań - spotkania oficjalne



Sylwester w Dusznikach



Mecz z chirurgami w Bydgoszczy



Na stadionie Lecha



Szkolenie na Białorusi



Wizyta polskich lekarzy w Witebsku



Sklep w Kijowie



Sklep we Lwowie na ul. Łyczakowskiej



Spotkanie z Konsulem na Ukrainie

## ODDZIAŁ W NIEMCZECH BIELEFELD

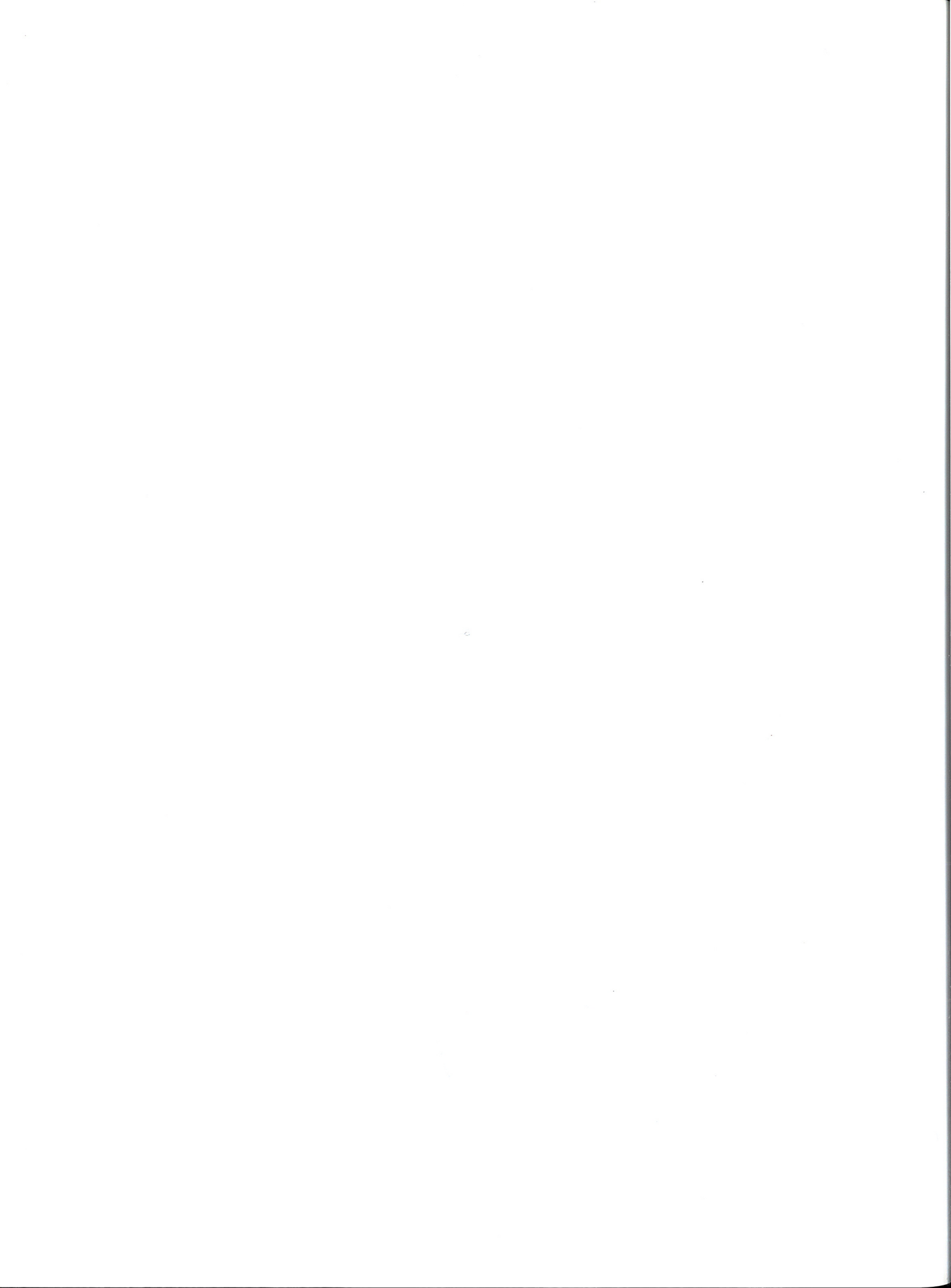
---



Oddział w Niemczech







**Składamy  
Serdeczne Podziękowania  
Wszystkim**

*którzy w ciągu minionych dwóch dekad  
przyczynili się do rozwoju naszej  
Firmy wspierając jej poczynania,  
pomagając, doradzając, okazując życzliwość.*

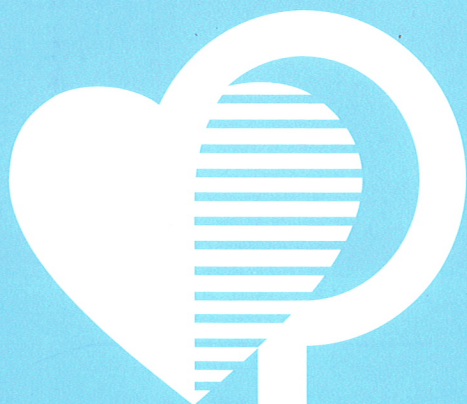
W imieniu Zarządu



Poznań, listopad 2013







Grupa Pofam



**Pofam - Poznań**

Niepubliczny Zespół Leczenia  
Środowiskowego POFAM

Wojewódzka Poradnia Rehabilitacji  
i Zaopatrzenia Ortopedycznego POFAM

**CEZAL** BYDGOSZCZ

**Pofam EDNOŚĆ**



Пофам-Україна



Бел  
Пофам

1993 - 2013