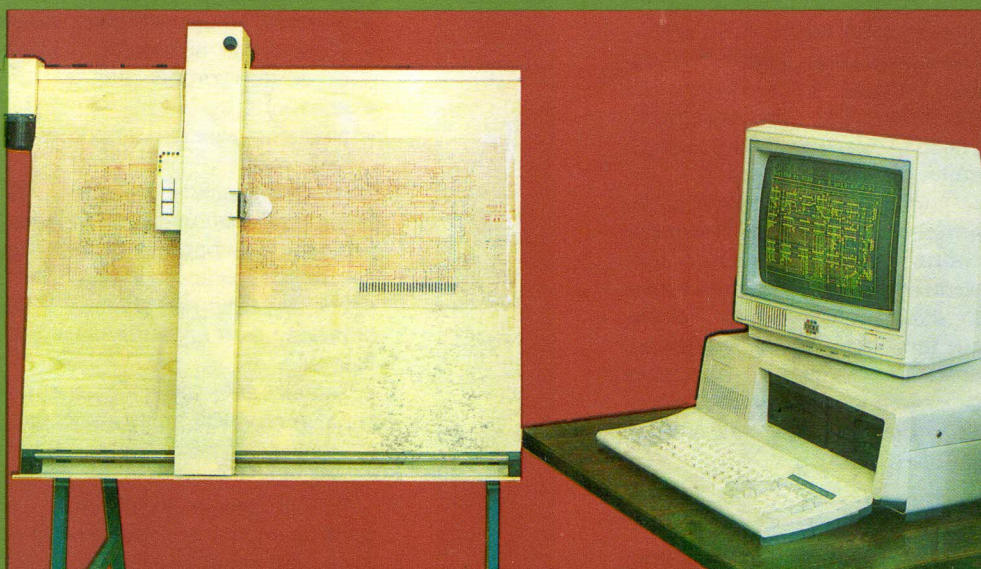




ПЛАНШЕТНОЕ СЧИТЫВАЮЩЕЕ УСТРОЙСТВО SD-PC



ОСНОВНЫЕ ТЕХНИЧЕСКИЕ ДАННЫЕ

- максимальные размеры обрабатываемого чертежа
 - разрешающая способность планшета
 - максимальное число узлов в проекте
 - минимальный шаг координатной сетки:
 - нормальный
 - специальный
 - число точек экрана
 - число цветов вместе с фоном
- 600 x 800 мм
 - 25 мкм
 - 8000
 - 0,625/0,635 мм
 - 0,125/0,127 мм
 - 320 x 320
 - 4

НАЗНАЧЕНИЕ

Устройство предназначено для преобразования в цифровую форму графической информации, например, чертежей, эскизов, проектов печатных плат, электрических и логических схем, картографических и геологических карт и т.п. С помощью устройства производится отладка и компьютерная обработка выполненных человеком или копируемых чертежей с целью получения данных в виде, требуемом исполнительными устройствами, такими как графопостроители X-Y, фотоаппаратостроители, сверлильные станки с цифровым управлением и др.

Существенным достоинством устройства является возможность визуального контроля обрабатываемого рисунка на экране цветного дисплея с возможностью ввода оператором поправок. Устройством производится также автоматический контроль входных данных. Им охвачены как ошибки оператора, так и соблюдение технологических требований.

СТРУКТУРА

Устройство состоит из планшета и персонального компьютера, совместимого с IBM PC/XT/AT. Компьютер оснащён цветным графическим дисплеем, соответствующим стандарту CGA, на котором отображается вводимая графическая информация.

Планшет содержит визир, перемещаемый вдоль осей X и Y. Его положение изменяется оптическими преобразователями, генерирующими импульсы перемещения. Они считываются компьютером, которым также определяется направление движения визира. Носителем для выходных данных являются стандартные диски диаметром 5,25 дюйма. Выходными устройствами могут также быть: устройство вывода на перфоленту, накопитель на магнитной ленте, печатающее устройство или графопостроитель X-Y.

Поставщик:

METRONEX
ul. Mysia 2, 00-950 Warszawa
Polska
тел. 21-41-81, телекс 814471

ПРОГРАММНОЕ ОБЕСПЕЧЕНИЕ

Программное обеспечение устройства работает под управлением операционной системы PC-DOS, благодаря чему возможна быстрая его адаптация для разных целей. Для каждой области применения предусмотрено создание стандартных библиотечных модулей с возможностью манипулирования ими (копирование, перемещение, поворот, зеркальное отображение и т.д.) Программное обеспечение написано на языке TURBO PASCAL. Им обеспечивается диалоговый режим работы в одном из двух режимов: текстовом и графическом.

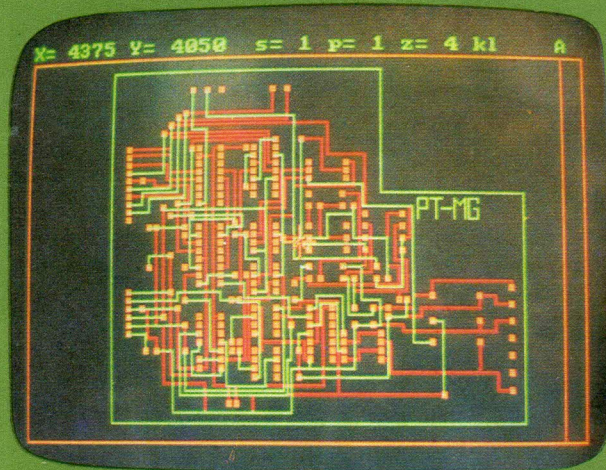
В текстовом режиме оператором используется меню для целей:

- управления дисковыми файлами;
- установки значений параметров и атрибутов устройства;
- контроля;
- создания выходных программ (технологических).

В графическом режиме при помощи планшета выполняется преобразование рисунка в цифровую форму. Существует также возможность вводить поправки непосредственно при помощи курсора с использованием клавиатуры и дисплея компьютера.

Значительным удобством для оператора является тщательно продуманное назначение функциональных клавиш компьютера.

Преобразованные чертежи отображаются на экране дисплея в виде окон, центрально располагаемых относительно текущего положения курсора, с изменяемым масштабом изображения.



Разработчик:

INSTYTUT MASZYN MATEMATYCZNYCH
ul. Krzywickiego 34, 02-078 Warszawa
Polska
тел. 21-84-41, телекс 813517