

1993–99  
KAZIMIERZ GOEBEL  
Uniwersytet Marii  
Curie-Skłodowskiej w Lublinie  
*Analiza funkcjonalna*



1999–2003  
BOLESŁAW SZAFIRSKI  
Uniwersytet Jagielloński  
w Krakowie  
*Równania różniczkowe cząstkowe, teoria sterowania*

1991–93  
JULIAN MUSIELAK  
Uniwersytet im. Adama  
Mickiewicza w Poznaniu  
*Analiza funkcjonalna*



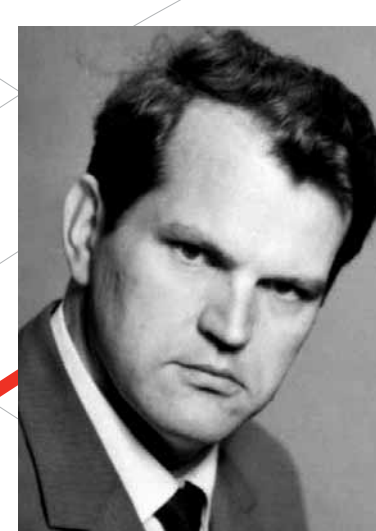
1985–87  
STANISŁAW  
BALCERZYK  
1932–2005  
Uniwersytet Mikołaja  
Kopernika w Toruniu  
*Algebra homologiczna*



1987–91  
ANDRZEJ PELCZAR  
Uniwersytet Jagielloński  
w Krakowie  
*Równania różniczkowe  
zwyczajne*



1983–85  
WIESŁAW ŻELAZKO  
Instytut Matematyczny PAN  
*Analiza funkcjonalna*



1979–80  
JACEK SZARSKI  
1921–1980  
Uniwersytet Jagielloński  
w Krakowie  
*Równania różniczkowe*



1980–83  
ZBIGNIEW CIESIELSKI  
Instytut Matematyczny PAN  
*Analiza funkcjonalna, probablistyka*



1977–79  
WŁADYSŁAW ORLICZ  
1903–1990  
Uniwersytet im. Adama  
Mickiewicza w Poznaniu  
*Analiza funkcjonalna*

1963–65  
FRANCISZEK LEJA  
1885–1979  
Uniwersytet Jagielloński  
w Krakowie  
*Analiza zespolona*



1965–77  
ROMAN SIKORSKI  
1920–1983  
Uniwersytet Warszawski  
*Funkcje rzeczywiste, logika  
matematyczna*



1961–63  
WŁADYSŁAW  
ŚLEBODZIŃSKI  
1884–1972  
Uniwersytet Jagielloński  
w Krakowie  
*Geometria różniczkowa*



1959–61  
TADEUSZ WAŻEWSKI  
1896–1972  
Uniwersytet Jagielloński  
w Krakowie  
*Równania różniczkowe zwyczajne*



1953–57  
STEFAN STRASZEWICZ  
1889–1983  
Politechnika Warszawska  
*Geometria, dydaktyka*



1946–53  
KAZIMIERZ KURATOWSKI  
1896–1980  
Uniwersytet Warszawski,  
Instytut Matematyczny PAN  
*Teoria mnogości, topologia*

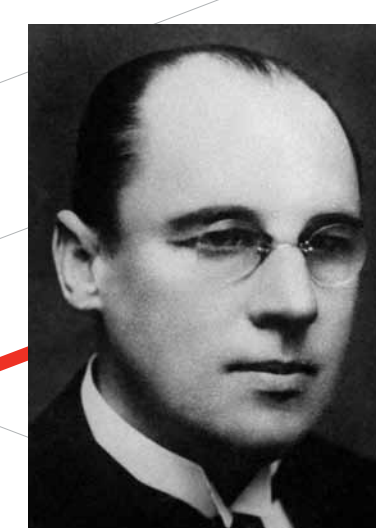


1957–59  
EDWARD  
MARCZEWSKI  
1907–1976  
Uniwersytet Wrocławski  
*Funkcje rzeczywiste, topologia,  
algebra uniwersalna*

1930–32  
KAZIMIERZ BARTEL  
1882–1941  
Politechnika Lwowska  
*Geometria wykreślna*



1928–30  
WACŁAW SIERPIŃSKI  
1882–1969  
Uniwersytet Warszawski  
*Teoria mnogości, teoria liczb,  
funkcje rzeczywiste, topologia*



1946  
KAROL BORSUK  
1905–1982  
Uniwersytet Warszawski  
*Topologia*



1939–45  
STEFAN BANACH  
1892–1945  
Uniwersytet Jana  
Kazimierza we Lwowie  
*Analiza funkcjonalna*



1932–39  
STEFAN  
MAZURKIEWICZ  
1888–1945  
Uniwersytet Warszawski  
*Topologia*



1926–28  
ZDZISŁAW  
KRYGOWSKI  
1872–1955  
Uniwersytet Poznański  
*Analiza matematyczna,  
(funkcje eliptyczne  
i hipereliptyczne)*



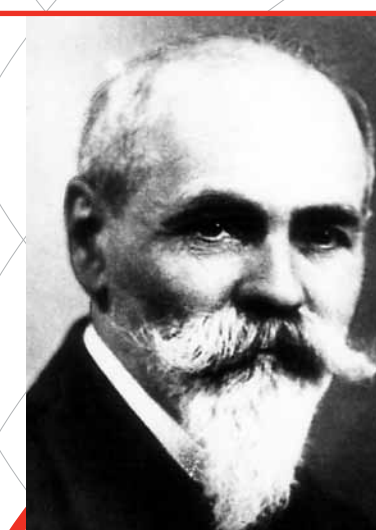
1923–26  
SAMUEL DICKSTEIN  
1851–1939  
Uniwersytet Warszawski  
*Algebra, historia matematyki,  
dydaktyka, redaktor wydawnictw  
matematycznych*



1921–23  
WIKTOR STANIEWICZ  
1866–1932  
Uniwersytet Stefana  
Batorego w Wilnie  
*Teoria liczb, analiza matematyczna*



1919–21  
STANISŁAW ZAREMBA  
1863–1942  
Uniwersytet Jagielloński  
w Krakowie  
*Analiza matematyczna*



# Prezesi Polskiego Towarzystwa Matematycznego w XX wieku

90 lat PTM  
1919–2009